

2403-4



«Almine»-



Design: Benedicte Skogerbø

Foto: Studio Hjelm



S-2403-4



Snorre

«Almine»-

2403-4

Størrelser:	XS	S	M	L	XL	XXL	
Brystvidde:	90 - 98 - 105 - 113 - 122 - 130 cm						
Hel længde:	68 - 69 - 70 - 71 -					72 -	73 cm
Ærmelængde:	44 - 45 - 46 - 47 -					48 - 49 cm	

GARN: Snorre (100% highland merinould), nøgler på 100 g.

Brun nr. 208:	6 - 6 - 7 - 7 - 7 - 8 nøgler
Lysebrun nr. 221:	1 - 1 - 1 - 1 - 2 - 2 nøgler
Mørkerød nr.	1 - 1 - 1 - 1 - 1 - 1 nøgler
265:	1 - 1 - 1 - 1 - 1 - 1 nøgler

Strikkepinde: Rundpind 6 og 7, anbefalet længde 40 og

Strikkefasthed: 12 m glatstrikk på p. 7 eller 8 måler ca. 10 cm. **Det er vigtigt at overholde strikkefastheden for at få**

Slå 108 - 118 - 126 - 136 - 146 - 156 m op med brun på p. 6 og strik ca. 8 cm rib med 1 r, 1 vr. Skift til p. 7 og fortsæt rundt med glatstrikk, sæt en markør i hver side med 55 - 59 - 63 - 69 - 73 - 79 m til forstykket og 53 - 59 - 63 - 67 - 73 - 77 m til ryggen. Strik til arb måler ca. 46 - 46 - 47 - 48 - 48 - 49 cm, og luk 9 m af i hver side (5 m på forstykket og 4 m på ryggen).

Ærmerne

Slå 26 - 28 - 28 - 30 - 30 - 32 m op med brun på p. 6, og strik ca. 8 cm rib med 1 r, 1 vr. Skift til p. 7. Strik glatstrikk og tag ud på 1. p jævnt fordelt til 29 - 31 - 32 - 32 - 33 - 33 m. Sæt en markør i starten af p (= midt under ærmet) og tag 1 m ud på hver side af markøren ca. hver 3 ½ - 4 - 4 - 4 - 3 ½ - 3 ½ cm til der er 49 - 49 - 50 - 50 - 55 - 55 m og ærmet måler ca. 44 - 45 - 46 - 47 - 48 - 49 cm. På sidste p lukkes der 9 m af midt under ærmet (5 m før markøren og 4 m efter markøren). Strik endnu et ærme på samme måde.

Bærestykke

Strik alle dele på samme p. 7 med et ærme over de aflukkede m i hver side på bullen = 170 - 180 - 190 - 200 - 220 - 230 m på p. Strik mønster I rundt efter diagrammet. Start på ryggen ved højre skulder og beregn fra midten af ryggen, hvor i diagrammet du skal starte. Når mønster I er færdig, er der 68 - 72 - 76 - 80 - 88 - 92 m på pinden.

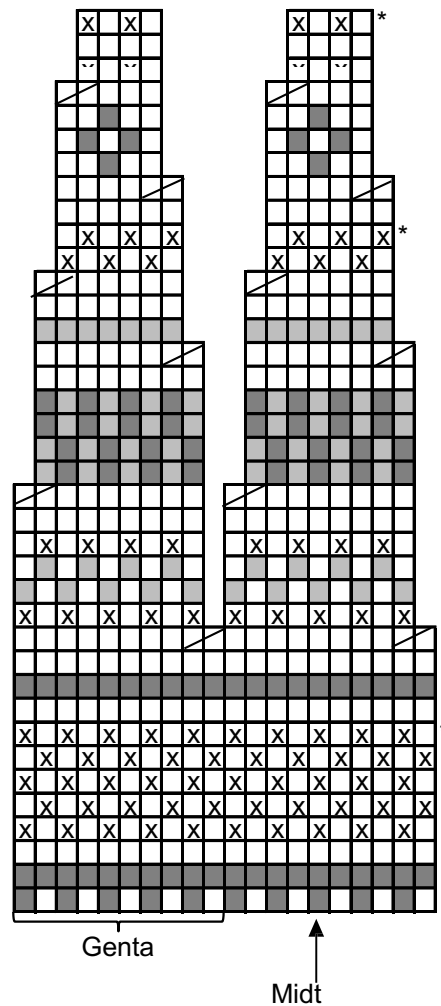
Halskant

Strik med lys aqua og p. 6. Strik 1 p glatstrikk og tag ind jævnt fordelt til 52 - 54 - 58 - 60 - 66 - 70 m. Strik rib rundt 1 r, 1 vr, til halskanten måler ca. 3 cm. Luk af ved at strikke ret over ret og vrang over vrang.

Montering

Sy sammen under ærmerne. Hæft alle enderne pænt på

Mønste



- = Brun
- = Mørkerød
- ⊗ = Lys aqua
- = hvid
- ⊠ = 2 r smn.

* = Denne p strikkes ikke i str XS

Denne p strikkes 1 gang i str S og M, denne p