

2403-4



«Almine»-



Design: Benedicte Skogerbø

Valokuva: Studio

2403-4



Snorre

«Almine»-

2403-4

Koot:	XS	S	M	L	XL	XXL
Rinnanympärys:	90	98	105	113	122	130 cm
Kokonaispituus:	68	69	70	71	72	73 cm
Hihan pituus:	44	45	46	47	48	49 cm

LANKA: Snorre (100 % Highlandin merinovillaa), 100

Ruskea nro 208:	6 - 6 - 7 - 7 - 7 - 8 kerää
Vaaleanruskea nro 221:	1 - 1 - 1 - 1 - 2 - 2 kerää
Tummanpunaine	1 - 1 - 1 - 1 - 1 - 1

Puikkosuositus: Pyöröpuikot nro 6 ja 7, suositeltu

Neuletiheys: 12 s sileää neuletta nro 7 tai nro 8 puikoilla = n. 10 cm. **Neuletiheyttä on tärkeää noudattaa, jotta**

Luo ruskealla langalla 108 - 118 - 126 - 136 - 146 - 156 s puikoille nro 6. Neulo joustinneuletta 1 o, 1 n noin 8 cm. Vaihda työhön 7 mm:n puikot, ja jatka sileällä neuleella. Laita merkki kumpaankin sivuun siten, että etukappaleeseen tulee 55 - 59 - 63 - 69 - 73 - 79 s ja takakappaleeseen 53 - 59 - 63 - 67 - 73 - 77 s. Kun työn pituus on noin 46 - 46 - 47 - 48 - 48 - 49 cm, päättää molemmista sivuista 9 s (5 s etukappaleesta ja 4

Hihat

Luo ruskealla langalla 26 - 28 - 28 - 30 - 30 - 32 s 6 mm:n puikoille. Neulo joustinneuletta 1 o, 1 n noin 8 cm. Vaihda työhön 7 mm:n puikot. Neulo sileää neuletta ja lisää 1. kerroksella tasaisin välein, kunnes silmukoita on 29 - 31 - 32 - 32 - 33 - 33 s. Laita merkki kerroksen alkuun (= kädentien alapuolelle) ja lisää 1 s merkin kummallekin puolelle noin 3 ½ - 4 - 4 - 4 - 3 ½ - 3 ½ cm välein, kunnes silmukoita on 49 - 49 - 50 - 50 - 55 - 55 ja hihan pituus 44 - 45 - 46 - 47 - 48 - 49 cm. Viimeisellä

Kaarroke

Ota kaikki osat samalle 7 mm:n puikolle siten, että hihojen silmukat tulevat kädenteitä varten päätettyjen silmukoiden kohdalle = 170 - 180 - 190 - 200 - 220 - 230 s kerroksella. Aloita kaavion I mukainen kuvio. Aloita takaa oikeasta olkapäästä ja laske selän keskeltä, mistä kohtaa kaaviota sinun tulee aloittaa. Kun kaavio I on valmis, kerroksessa on 68 - 72 -

Pääntien reunus

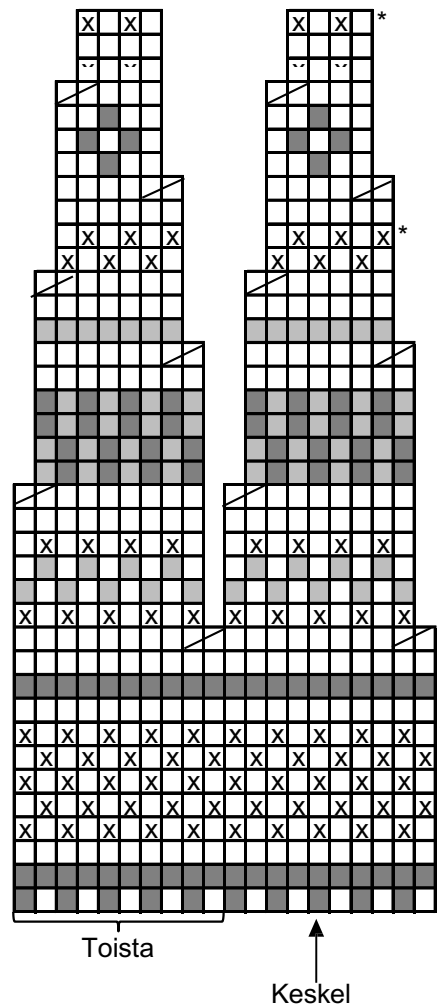
Neulo vaalealla aqualla ja puikoilla nro 6. Neulo 1 krs sileää neuletta ja kavenna tasaisin välein 52 - 54 - 58 - 60 - 66 - 70 s.

Neulo 1 o 1 n -joustinneuletta, kunnes pääntien reunuksen

Kokoaminen

Ompele hihat kiinni kädenteiden alapuolelta. Päättele kaikki

Kaavio



- = Ruskea
- = Tummanpunainen
- = Vaalea
- = aqua

* = Tätä kerrosta ei neulota koossa XS
Tämä kerros neulotaan 1 kerran koossa S ja koossa