

2330-4



«Brianna»-



Design: Turid Stapnes

Foto: Studio Hjelm



S-2330-4



Viking Wool

«Brianna»-sweater

2330-4

Størrelser:	XS	S	M	L	XL	XXL
Brystvidde:	87 - 96 - 104				- 113 - 122 - 131 cm	
Hel længde:	64 - 65 - 66				- 67 - 68	- 69 cm
Ærmelængde:	44 - 45 - 46				- 47 - 48	- 49 cm

GARN: Viking Wool (100% Highland merinould), nøgler a 50 g

Perlegrå nr.	5	-	6	-	6	-	7	-	7	-	8	nøgler
512:	4	-	4	-	4	-	5	-	5	-	6	nøgler
Hvid nr. 500:	2	-	2	-	2	-	3	-	3	-	3	nøgler
Grå nr. 515:	1	-	1	-	1	-	2	-	2	-	2	nøgler

Strikkepinde: Rundpind 4 og 5, anbefalet længde 40 og 80 cm.

Strikkefasthed: 18 m glatstrikk på p. 5 måler ca. 10 cm.
Det er vigtigt at overholde strikkefastheden for at få et

Tip!

Når du strikker mønster med 2 farver, er det **meget vigtigt** at du altid holder trådene lige på fingrene. Det vil sige, at hvis den mørke tråd er foran på fingeren, skal den blive liggende der gennem hele arbejdet. Kaster du tråden, skal den altid kastes med samme farve.

Slå 152 – 168 – 184 – 200 – 216 – 232 m op med hvidt på p. 4 og strik ca. 6 cm rib med 1 r, 1 vr. Skift til p. 5, og strik mønster I efter diagrammet. Sæt en markør i hver side, så der er 77 – 85 – 93 – 101 – 109 – 117 m til forstykket og 75 – 83 – 91 – 99 – 107 – 115 m til ryggen. Efter mønster I strikkes perlegrå glatstrikk **samtidig** med udtagning på 1. p, 1 m på hver side af hver markør = 156 – 172 – 188 – 204 – 220 – 236 m på p. Når arb måler ca. 43 cm (samme for alle størrelser), lukkes der 10 m af i hver side til ærmeåbning (5 m på hver side af markør). Læg arb til side, og strik ærmer.

Ærmerne

Slå 38 – 40 – 40 – 42 – 42 – 44 m op med hvidt på p. 4, og strik ca. 6 cm rib med 1 r, 1 vr. Skift til p. 5, strik 1 p glatstrikk, og tag på denne p masker ud jævnt fordelt = i alt 48 – 56 – 56 – 56 – 64 – 64 m på p. Sæt en markør omkring 1. maske (= midt under ærmet). Strik mønster I rundt efter diagrammet. Efter mønster I, strikkes perlegrå glatstrikk **samtidig** med at der tages 1 m ud på hver side af markøren ca. hver 4 – 5 ½ – 4 – 3 ½ – 4 ½ – 3 ½ cm, til der er 62 – 66 – 70 – 74 – 78 – 82 m på p., og ærmet måler ca. 44 – 45 – 46 – 47 – 48 – 49 cm. På sidste p lukkes der 10 m af midt under ærmet. Strik endnu et ærme på samme måde.

Bærestykke

Strik alle delene ind på samme rundpind 5 med et ærme over hver aflukning på bullen = 240 – 264 – 288 – 312 – 336 – 360 m på p. Strik 0 – 0 – 1 – 1 – 2 – 3 cm glatstrikk, derefter mønster II efter diagrammet. Start på ryggen ved højre skulder og beregn fra midten af ryggen, hvor i diagrammet du skal starte. Når mønster II er strikket færdig, er der 90 – 99 – 108 – 78 – 84 – 90 m tilbage på p.

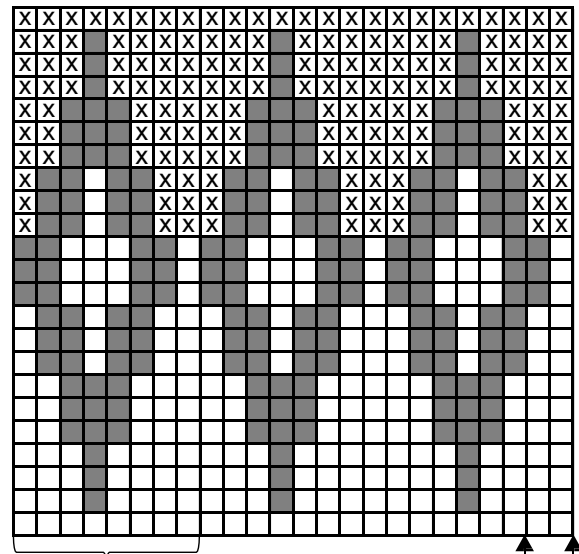
Halskant

Skift til p. 4 og fortsæt med hvid. Strik 2 p glatstrikk og tag ind på 2. p jævnt fordelt til 72 – 74 – 76 – 78 – 80 – 82 m. Strik derefter ca. 8 cm rib med 1 r, 1 vr. Luk af ved at strikke ret over ret og vrang over vrang.

Montering

Sy sammen under ærmerne.
 Hæft alle enderne pænt på

Mønster I



Gentages

Start her på forstykket

Start her på ærmet

□ = hvid

■ = Grå

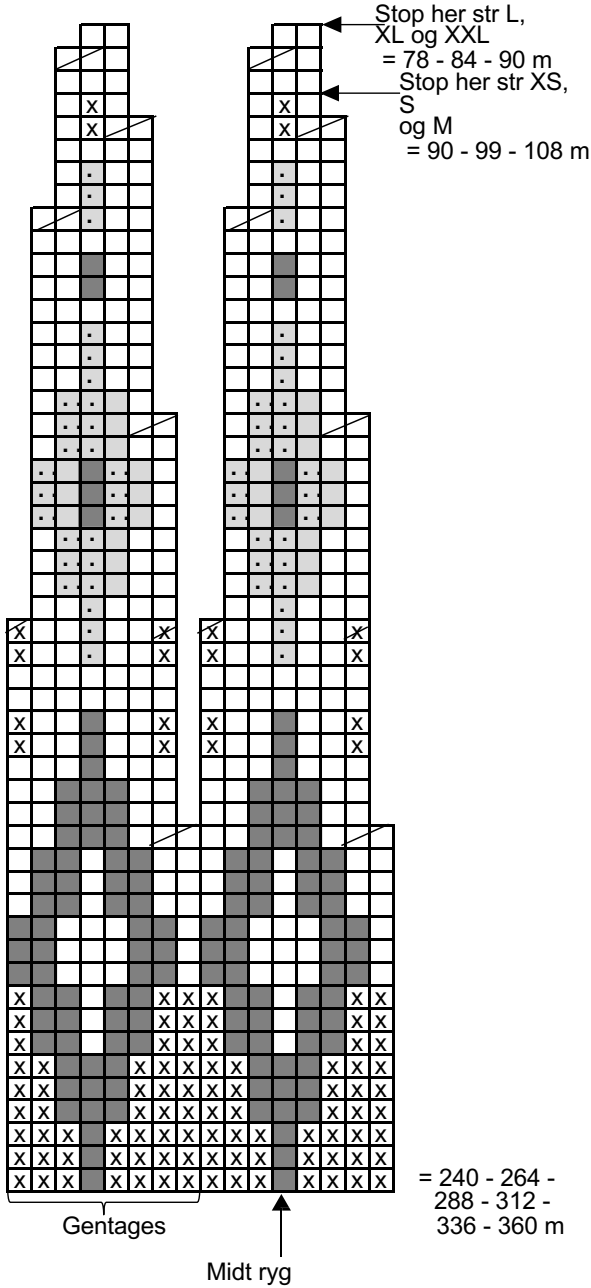
⊗ =



S-2330-4



Mønster II



- = Perlegrå
- = Grå
- = hvid
- = Lysegrå
- = 2 m ret smn.
- = 2 m ret smn.