

2332-1



«Åke»-



Design: Benedicte Skogerbø

Valokuva: Studio

2332-1

Viking Wool

«Åke»-neulepusero

2332-1

Koot: 2 - 4 - 6 - 8 - 10 - 12 v

Rinnanympärys: 60 - 64 - 71 - 76 - 80 - 84 cm

Kokonaispituus: 36 - 40 - 45 - 50 - 54 - 58 cm

Hihan pituus: 23 - 28 - 31 - 36 - 40 - 43 cm

LANKA: Viking Wool (100 % Highlandin merinovillaa), 50 g/kerä.

Laivastonsini	4 - 4 - 5 - 5 - 6 - 7 kerää
nen nro 526:	1 - 1 - 1 - 1 - 1 - 1 kerä
Ruoste nro	1 - 1 - 1 - 1 - 1 - 1 kerä
553:	1 - 1 - 1 - 1 - 1 - 1 kerä

Puikkosuositus: Pyöröpuikot nro 4 ja 5, suositeltu pituus 40 ja 80 cm.

Neuletiheys: 18 s sileää neuletta 5 mm:n puikoilla = n. 10 cm.

Vinkki

Kahdella värillä neulottaessa on **erittäin tärkeää**, että lankoja pidetään koko ajan samalla tavalla. Toisin sanoen jos tumma lanka on taaempänä sormella, sen pitää olla siellä koko työn ajan. Se helpottaa kirjoneuleen neulomista oikein.

Luo laivastonsinisellä 108 - 116 - 128 - 136 - 144 - 152 s puikoille nro 4. Neulo joustinneuletta 2 o, 2 n noin 4 cm. Vaihda puikkoihin nro 5 ja sileään neuleeseen. Laita merkki kumpaankin sivuun siten, että etukappaleeseen tulee 55 - 59 - 65 - 69 - 73 - 77 s ja takakappaleeseen 53 - 57 - 63 - 67 - 71 - 75 s. Kun työn pituus on noin 22 - 25 - 29 - 33 - 36 - 39 cm, päättää molemmista sivuista 7 s (4 s etukappaleesta ja 3 s

Hihat

Luo laivastonsinisellä langalla 32 - 32 - 36 - 36 - 40 - 40 s 4 mm:n puikoille. Neulo joustinneuletta 2 o, 2 n noin 3 cm. Vaihda puikkoihin nro 5 ja laita merkki kerroksen alkuun (= hihan alasivulle keskelle). Neulo sileää neuletta ja lisää samalla 1 s merkin kummallakin puolella noin 5 - 4 - 5 ½ - 4 ½ - 5 - 4 cm, kunnes 40 - 44 - 46 - 50 - 54 - 58 s kerroksella ja hihan pituus on noin 23 - 28 - 31 - 36 - 40 - 43 cm. Viimeisellä kerroksella päättää 7 s kädentien alapuolelta

Kaarroke

Ota kaikki osat 5 mm:n pyöröpuikoille siten, että hihojen s:t tulevat kädenteitä varten päätettyjen s:iden kohdalle = 160 - 176 - 192 - 208 - 224 - 240 s. Neulo kuvio A ympäriinsä kaavion mukaan. Aloita takaa oikeasta olkapäästä ja laske selän keskeltä, mistä kohtaa kaaviota sinun tulee aloittaa. Kavenna kaavion osoittamalla tavalla. Kun kaavio on valmis, kerroksessa on



Pääntien reunus

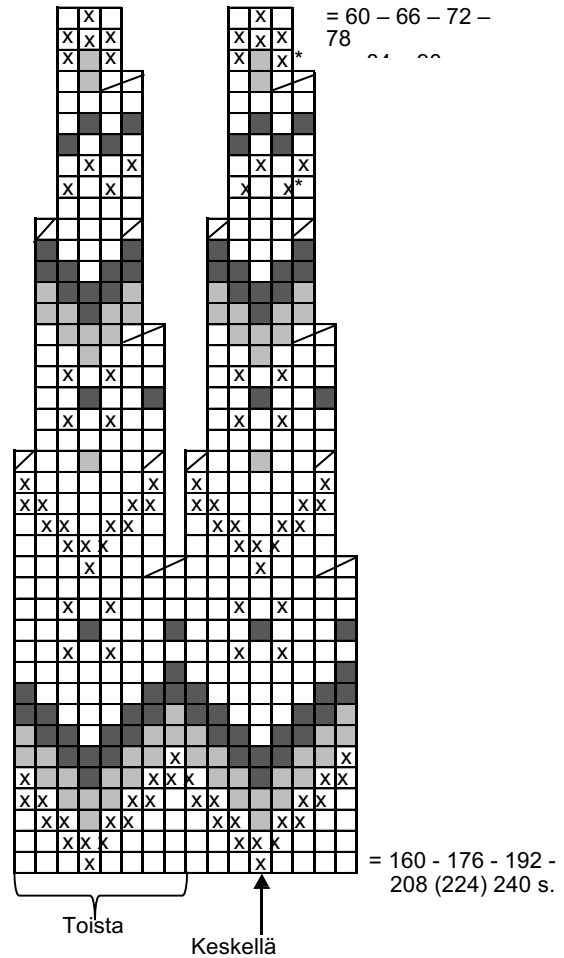
Vaihda puikkoihin nro 4. Jatka laivastonsinisellä. Neulo 2 krs sileää neuletta ja kavenna 2. kerroksella tasaisin välein 56 - 56 - 60 - 64 - 72 -

76 s. Neulo joustinneuletta 2 o 2 n -joustinneuletta noin 3 cm.

Kokoaminen

Ompele hihat kiinni kädenteiden alapuolelta. Päättelä kaikki

Kuvio A



- = - Laivas
- ⊗ = - tonsini
- = - nen
- = - Ruoste
- ⊠ = 2 s oikein yhteen
- ⊞ = 2 s oikein yhteen

* Tätä krs ei neulota 2-,