

DIGITALPATTERN

 **MODE**[®]
at ROWAN



B RYONY HAT + SCARF

**

DESIGNED BY KATHARINA VON BLUMENTHAL

MIPT7 4-SEP



BRYONY HAT + SCARF

KATHARINA V ON BL UMENTHAL

BRYONY HAT

KOKO

Sopii keskikokoiseen naisen päähän.
Ympärysmitta noin 49 cm.

LANKA

Softest Alpaca (50 g) 2 kerää
(kuvassa väri Cranberry 020)

PUIKKOSUOSITUS

Pyöröpuikot 3,5 mm, pituus 40
cm, pyöröpuikot 4,5 mm, pituus
40 cm, sukkapuikot 4,5 mm

NEULETIHEYS

18 s ja 22 krs = 10 x 10 cm, kun neulot pitsi-/palmikkoneuletta ja käytät 4,5 mm:n
puikkoja.

MUU MATERIAALI

Apupuikko,
silukkamerkkejä



Saumattomasti pyöröpuikoilla

ERIKOISLYHENTEET

SSK – nosta seuraavat 2 silmukkaa yksi kerrallaan vasemmalta puikolta oikealle puikolle, ikään kuin neuloisit ne oikein. Vie vasen puikko näiden kahden nostetun silmukan etureunojen kautta ja neulo ne yhteen oikein (1 silmukka vähennetty).

KKK – keskitetty kaksoiskavennus – nosta seuraavat 2 silmukkaa yksi kerrallaan vasemmalta puikolta oikealle puikolle, ikään kuin neuloisit ne oikein. Neulo seuraava silmukka oikein, vedä nostetut kaksi silmukkaa neulotun silmukan yli. (2 silmukkaa vähennetty).

3 o yhteen – neulo 3 oikeaa silmukkaa oikein yhteen. (2 silmukkaa vähennetty).

4SPE – nosta seuraavat 2 silmukkaa apupuikolle ja pidä se työn edessä, neulo 2 o, neulo sitten 2 o apupuikolta.

Huomioi: Tämä pipo neulotaan suljettuna neuleena.

PIPO

Käytä 3,5 mm:n pyöröpuikkoja ja luo 88 s joustavalla tavalla (putkimaisella aloitusmenetelmällä = tubular cast-on).

Ole varovainen, ettei aloituskerros mene kierteelle ja sulje se sitten ympyräksi. Aseta silmukkamerkki osoittamaan kerroksen alkua.

1. krs: *1 oikein, 1 nurin, toista merkistä * kerroksen loppuun. Tämä kerros aloittaa joustinneuleen.

Neulo joustinneuletta, kunnes työn pituus on 8 cm. Vaihda 4,5 mm:n pyöröpuikkoihin.

Neulo 11 s kaavion 1. kerroksen mukaan, 8 kertaa.

Neulo kaavion mallin mukaan, kunnes pipon pituus on 24 cm luomiskerroksesta mitattuna.

Seuraava krs: Neulo mallineuletta 18 s, AM (ensimmäinen silmukkamerkki), neulo

mallineuletta 15 s, AM (toinen silmukkamerkki),

neulo mallineuletta 29 s, AM (kolmas silmukkamerkki), neulo mallineuletta 15 s (neljäs silmukkamerkki), neulo mallineuletta kerroksen loppuun.

Päälaki

Vaihda tarvittaessa sukkapuikoihin.

Seuraava krs: Neulo mallineuleen mukaan, kunnes jäljellä on 2 s ennen ensimmäistä silmukkamerkkiä, SSK, AM, neulo mallineuletta toiseen silmukkamerkkiin asti, AM, 2 oikein yhteen, neulo mallineuletta, kunnes jäljellä on 2 s kolmanteen silmukkamerkkiin, SSK, AM, neulo mallineuletta neljänteen silmukkamerkkiin asti, AM, 2 oikein yhteen, neulo mallineuletta kerroksen loppuun (4 s kavennettu). 84 s.

Viimeinen kerros on kavennuskerros, jossa työ kapenee 4 s joka kerroksella. Toista tätä kerrosta vielä 9 kertaa. 48 s.

Seuraava krs: Neulo mallineuleen mukaan, kunnes jäljellä on 3 s ennen ensimmäistä silmukkamerkkiä, KKK, AM, neulo mallineuletta toiseen silmukkamerkkiin asti, AM, neulo 3 oikein yhteen, neulo mallineuletta, kunnes jäljellä on 3 s kolmanteen silmukkamerkkiin, KKK, AM, neulo mallineuletta neljänteen silmukkamerkkiin asti, AM, 3 oikein yhteen, neulo mallineuletta kerroksen loppuun (8 s kavennettu). 40 s.

Viimeinen kerros on kavennuskerros, jossa työ kapenee 8 s joka kerroksella. Toista tätä kerrosta vielä 3 kertaa. 16 s.

KOKOAMINEN

Jaa silmukat kahdelle

sukkapuikolle, kummallekin 8 silmukkaa. Ommella nämä 16 silmukkaa yhteen silmukkapistoilla seuraavasti: **Aloitusvaihe 1:** Pujota parsinneulaan samaa lankaa, jota käytit työssäsi. Pidä puikkoja, joilla silmukat ovat, rinnakkain vasemmassa kädessäsi. Työnnä parsinneula etummaisesta puikon ensimmäisen silmukan läpi ikään kuin neuloisit sen nurin. Vedä lanka läpi, jätä langanpää, jonka päättelet myöhemmin. Jätä silmukka paikoilleen etummaiselle puikolle.

Aloitusvaihe 2: Työnnä parsinneula takimmaisesta puikon ensimmäisen silmukan läpi ikään kuin neuloisit sen oikein, vedä lanka läpi ja jätä silmukka vielä takimmaiselle puikolle.

Vaihe 1: Työnnä parsinneula etummaisesta puikon ensimmäisen silmukan läpi ikään kuin neuloisit sen oikein, vedä lanka läpi ja anna silmukan liukua pois etummaiselta puikolta.

Vaihe 2: Työnnä parsinneula etummaisesta puikon ensimmäisen silmukan läpi ikään kuin neuloisit sen nurin, vedä lanka läpi ja jätä silmukka vielä etummaiselle puikolle.

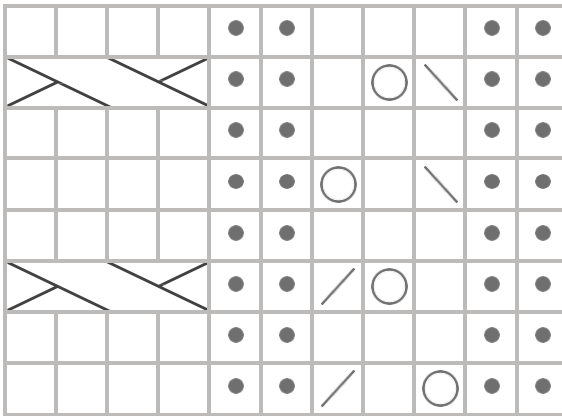
Vaihe 3: Työnnä parsinneula takimmaisesta puikon ensimmäisen silmukan läpi ikään kuin neuloisit sen nurin, vedä lanka läpi ja anna silmukan liukua pois takimmaiselta puikolta.

Vaihe 4: Työnnä parsinneula takimmaisesta puikon ensimmäisen silmukan läpi ikään kuin neuloisit sen oikein, vedä lanka läpi ja jätä silmukka vielä takimmaiselle puikolle.

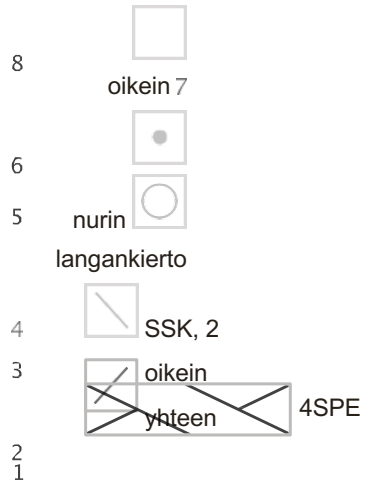
Toista vaiheet 1–4, kunnes kaikki silmukat on ommeltu yhteen.

Kun olet ommellut useita silmukoita yhteen, säädä niiden kireyttä, jotta sauma ei kiristy liikaa. Kastele ja muotoile työ.

BRYONY HAT CHAR T



SELITYS



BRYONY S CARF

LANKA

Softest Alpaca (50 g) 3 kerää
(kuvassa väri Cranberry 020)

PUIKKOSUOSITUS

Puikot 4,5 mm, 1 pari

NEULETIHEYS

18 s ja 22 krs = 10 x 10 cm, kun neulot pitsi-/palmikkoneuletta ja käytät 4,5 mm:n puikkoja.

MUU MATERIAALI

Apupuikko

KOKO

Valmiin huivin levein kohta on 45 cm ja pituus 171 cm.

ERIKOISLYHENTEET

SSK – nosta seuraavat 2 silmukkaa yksi kerrallaan vasemmalta puikolta oikealle puikolle, ikään kuin neuloisit ne oikein. Vie vasen puikko näiden kahden nostetun silmukan etureunojen kautta ja neulo ne yhteen oikein (1 silmukka vähennetty). **O**

er-tr – lisää 1 silmukka neulomalla seuraava silmukka sekä etuettä takareunasta.

4SPE – nosta seuraavat 2 silmukkaa apupuikolle ja työn eteen, neulo 2 o, neulo apupuikolla olevat 2 silmukkaa oikein.

Huomioi: Sisällyttä lisätyt silmukat kuvioon, Kavenna 1 s sivureunassa seuraavat 57 kertaa neulo vain yksi kavennus ja vastaava lisäysjoka toisella kerroksella ja sen jälkeen seuraavat 18 kertaa joka 4. kerroksella. 7 s.

HUIVI

Käytä 4,5 mm:n puikkoja ja luo 7 s.

1 krs (OP): 3 o, 1 n, 3 o.

2. krs: Nosta seuraavat 3 silmukkaa, 1 nurin, nosta seuraavat 3 silmukkaa.

Viimeiset kaksi kerrosta muodostavat kuvion i-cord-reunukseen.

Toista viimeiset kaksi kerrosta vielä kerran.

Aloita neulominen kaavion 1. kerroksen mukaan ja pidä i-cord-reunus oikein. Sisällyttä lisätyt silmukat mallineuleeseen ja jatka seuraavasti:

Seuraava krs (OP): Neulo oikein, kunnes jäljellä on 4 silmukkaa, neulo 1 o er-tr, neulo 3 s oikein. 8 s. Tee lisäykset ohjeen mukaan viimeisellä kerroksella. Lisää 1 s sivureunassa joka 4. krs seuraavat 17 kertaa ja sitten seuraavat 58 kertaa joka toisella kerroksella. 83 s.

Neulo mallineuletta 4 kerrosta. **Seuraava krs (OP):** Neulo oikein, kunnes jäljellä on 5 silmukkaa, SSK, 3 oikein. 82 s. Tee kavennukset viimeisen kerroksen mukaan,

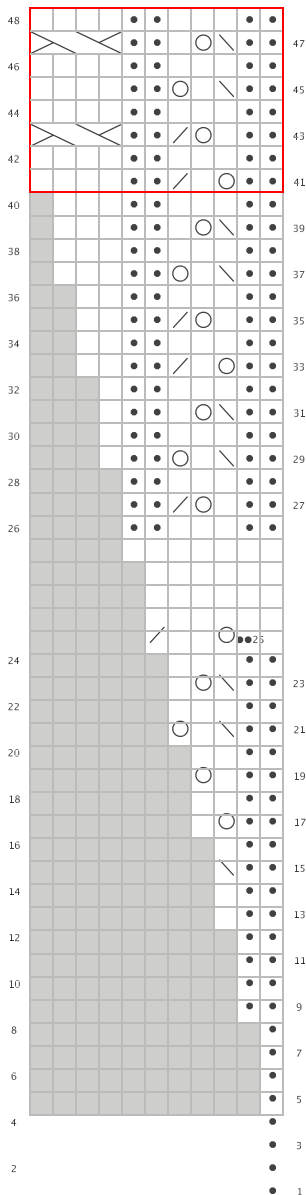
Kavenna 1 s sivureunassa seuraavat 57 kertaa neulo vain yksi kavennus ja vastaava lisäysjoka toisella kerroksella ja sen jälkeen seuraavat 18 kertaa joka 4. kerroksella. 7 s.

Neulo mallineuletta 4 kerrosta. Päättä silmukat.

KOKOAMINEN

Kastele ja muotoile työ.

BRYONY SHAWL CHAR T



SELITYS

-  oikein
-  OP:
nurin
NP:
oikein
-  langankierto
-  SSK  2
-  oikein yhteen 4SPE
-  Harmaa: ei
-  silmukkaa
- Toista



 **MODE**
at ROWAN



@modeatrowan
#MODEATROWAN
modeatrowan.com

SKANNAA

Yleistä
tietoa



Tietoa
istuvuudesta

