

Følg trenden og sy en tøff jeanspute i patchwork. Lappeteknikk behøver ikke alltid være rette linjer – hvorfor ikke lage en patchworkhund?

- Vask alle stoffer før du begynner å sy.
- Sørg for at alle trekanten har nøyaktig samme mål. Små forskjeller kan fort gjøre at arbeidet blir skjevt.
- Press sømmene mellom hvert punkt.

Patchwork med hundemotiv (pute 50x50 cm):

Materialer:

Våre 50x70 cm stoffbiter passer utmerket til patchwork.

Vi har brukt

Art.nr. 305029, 305032, 305031, 305033, 304044.

Til putens bakside og en del av framsiden har vi brukt art.nr. 128250.

Mellomlegg art.nr. 025873
Knapper art.nr. 569146
Innerpute

Slik gjør du:

Lag en mal i kartong med målene 26x26 cm (1 cm sømmonn medregnet). Del den i to trekanten. Legg trekanten på stoffene. Tegn av og klipp ut. Vi brukte en av hver, av de mønstrede stoffene, to deler av det lyse jeansstoffet og to deler av det mørke jeansstoffet. Sikksakk alle deler.

Legg sammen de åtte delene til en firkant og prøv deg fram til hvordan du vil ha det. Sy først sammen delene to og to og deretter de større delene, d.v.s. de sammensydde fire og fire.

Klipp ut delene til hunden etter malene.

Stryk fast mellomlegg på baksiden slik at de får litt støtte.

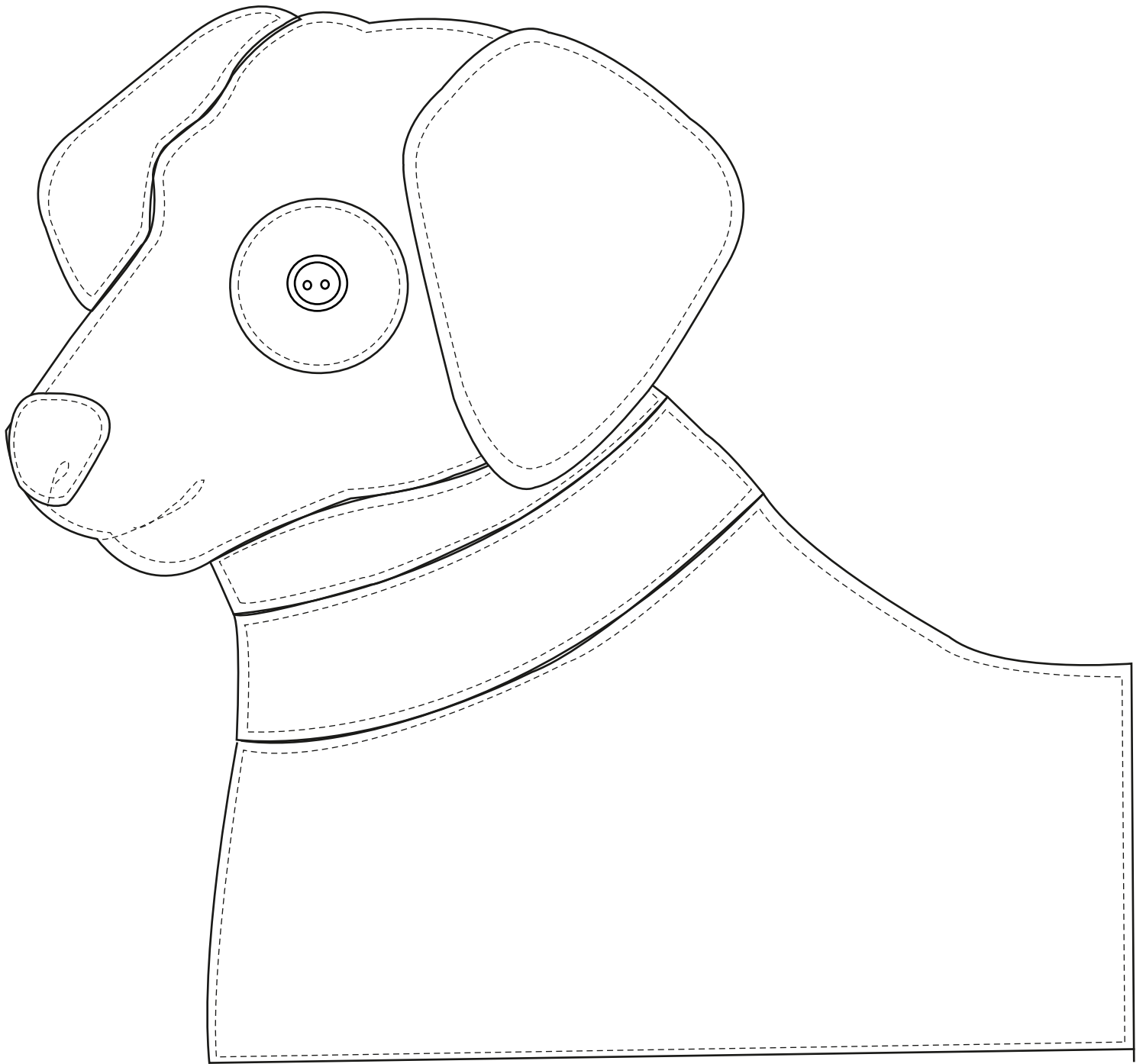
Plasser delene på stoffet, nål og sy dem fast med hvit tråd.

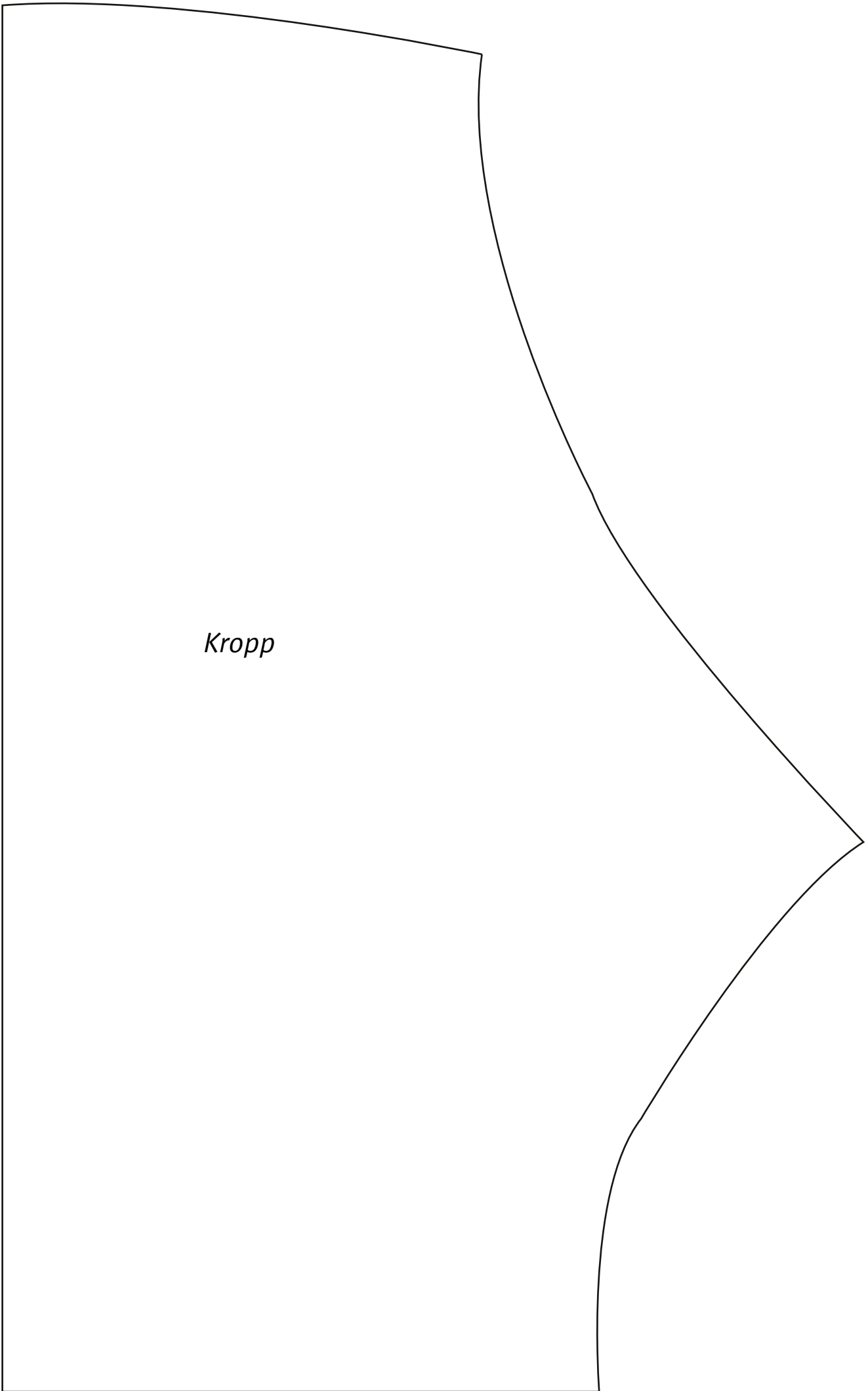
Sy fast en sort knapp på øyebiten.

Klipp ut bakstykket i lyst jeansstoff og sy sammen, rette mot rette med framsiden.

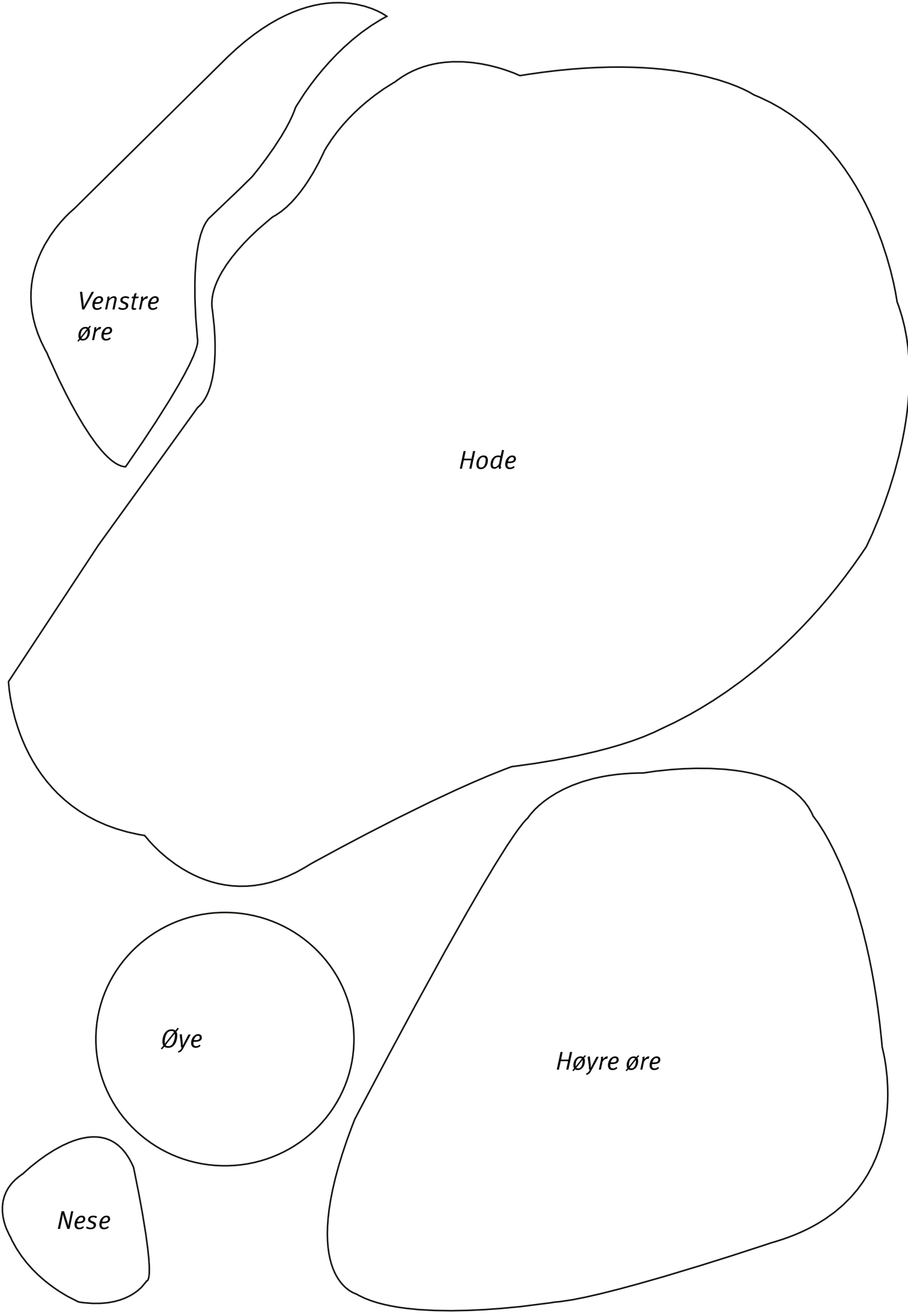
La det være igjen en åpning. Snu til retten, stapp inn innerputen og sy igjen for hånd.







Kropp



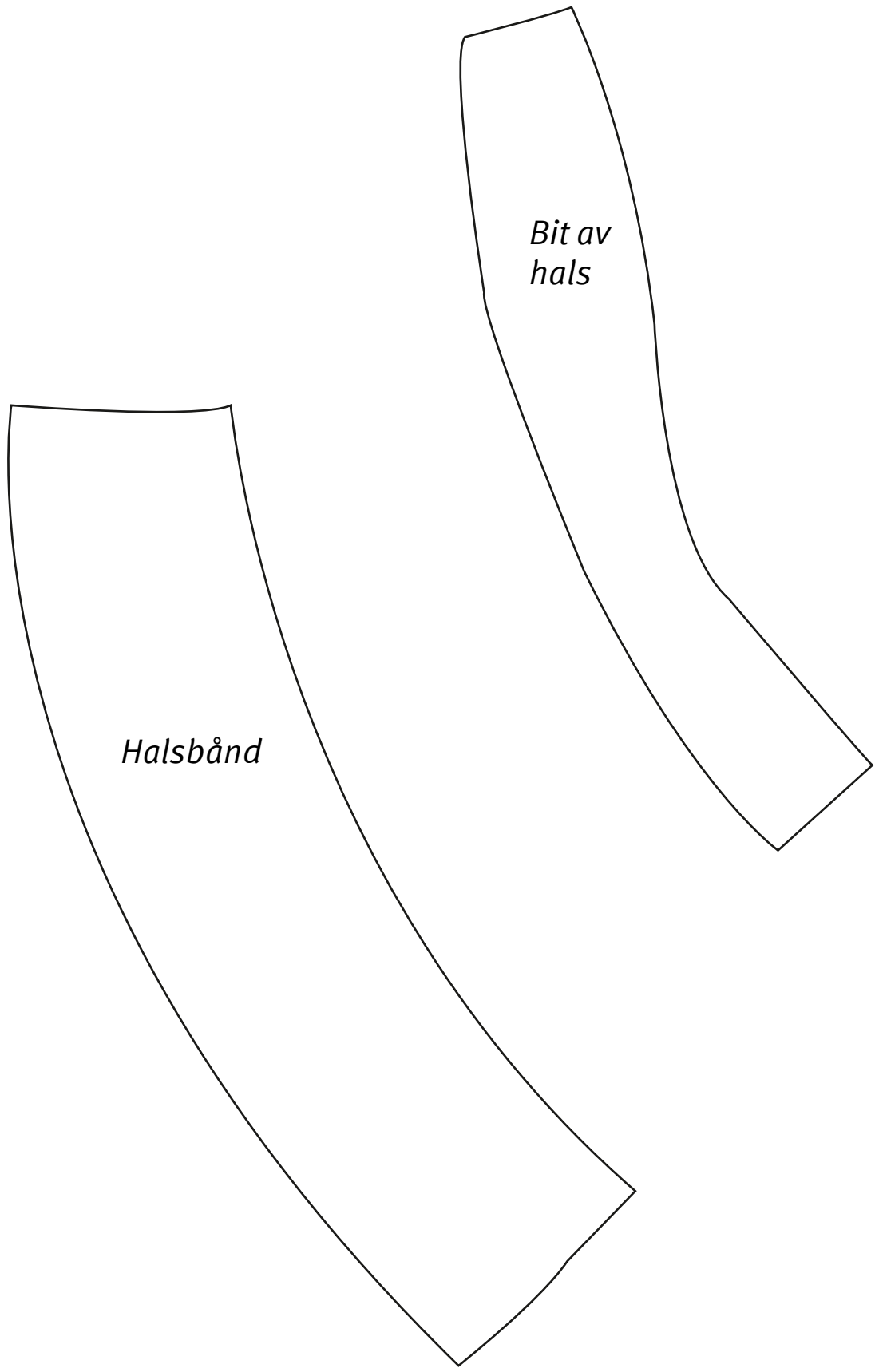
*Venstre
øre*

Hode

Øye

Nese

Høyre øre



Halsbånd

*Bit av
hals*