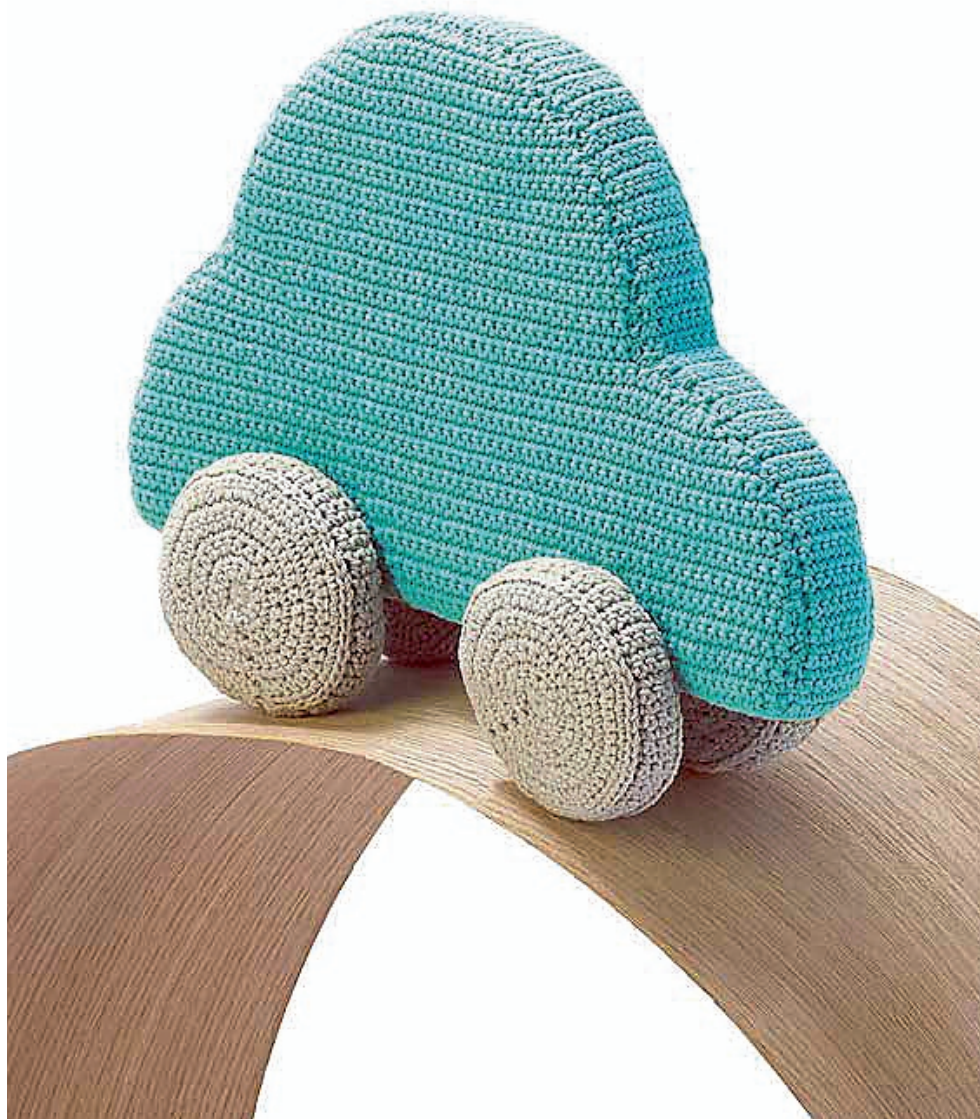




INSTRUKTION

Bil



Material

Missouri: 2 nystan fg. 29 grön
1 nystan fg. 6 beige
Ark av polyuretanskum med tjocklek 4 cm för bil
Ark av polyuretanskum med tjocklek 2 cm för hjul
Skärare

Virknål

Storlek 2½ mm

Virktekniker

Luftmaska (se grundläggande tekniker)
Smygmaska (se grundläggande tekniker)
Fastmaska (se grundläggande tekniker)
Magisk ring (se grundläggande tekniker)

Virkefasthet

Med fastmaskor:
22 maskor och 26 varv = 10x10 cm

Bilens sidor: (Virka 2)

Med grön färg, lägg upp 71 lm, virka fm i 2:a lm från virknålen, virka varv 1 från diagram A. I slutet av varv 48, klipp av garnet och fäst alla ändar.

BIL KIL: Med grön färg, lägg upp 9 lm, virka fm i 2:a lm från virknålen och i alla följande maskor. När arbetet mäter 84 cm, klipp av garnet och fäst alla ändar.

Hjul: (Virka 4)

Framsida: Med beige färg, gör en magisk ring, 1 lm och virka varv 1 från diagram B. I slutet av varv 9, klipp av garnet och fäst alla ändar.

Baksida: Virka likadant som framsidan.

Kil: Med beige färg, lägg upp 5 lm, virka fm i 2:a lm från virknålen och i alla följande maskor.

När arbetet mäter 26 cm, klipp av garnet och fäst alla ändar.

Montering

Använd en sida av bilen som mall, rita ut formen på skum-arket med tjocklek 4 cm och skär ut. Med maskstygn (se grundläggande tekniker), sy fast kilen runt ena sidan av bilen, lägg i skum-arket och sy sedan fast kilen med andra sidan av bilen.

Använd en framsida av hjulen som mall, rita ut formen 4 gånger på skum-arket med tjocklek 2 cm och skär ut. Med maskstygn, sy fast framsidan med kilen, lägg i skum-arket och sy sedan fast kilen med baksidan av hjulet.

Sy fast 2 hjul nedtill på varje sida av bilen. Se till att mitten av varje hjul placeras längs nedre kanten av bilen och att hjulens placering på båda sidor överensstämmer.

Diagram A

- luftmaska
- smygmaska
- | fastmaska
- ^ dra inte igenom garnet sista gången, virka 2 fm i samma m, omslag, dra igenom alla öglorna

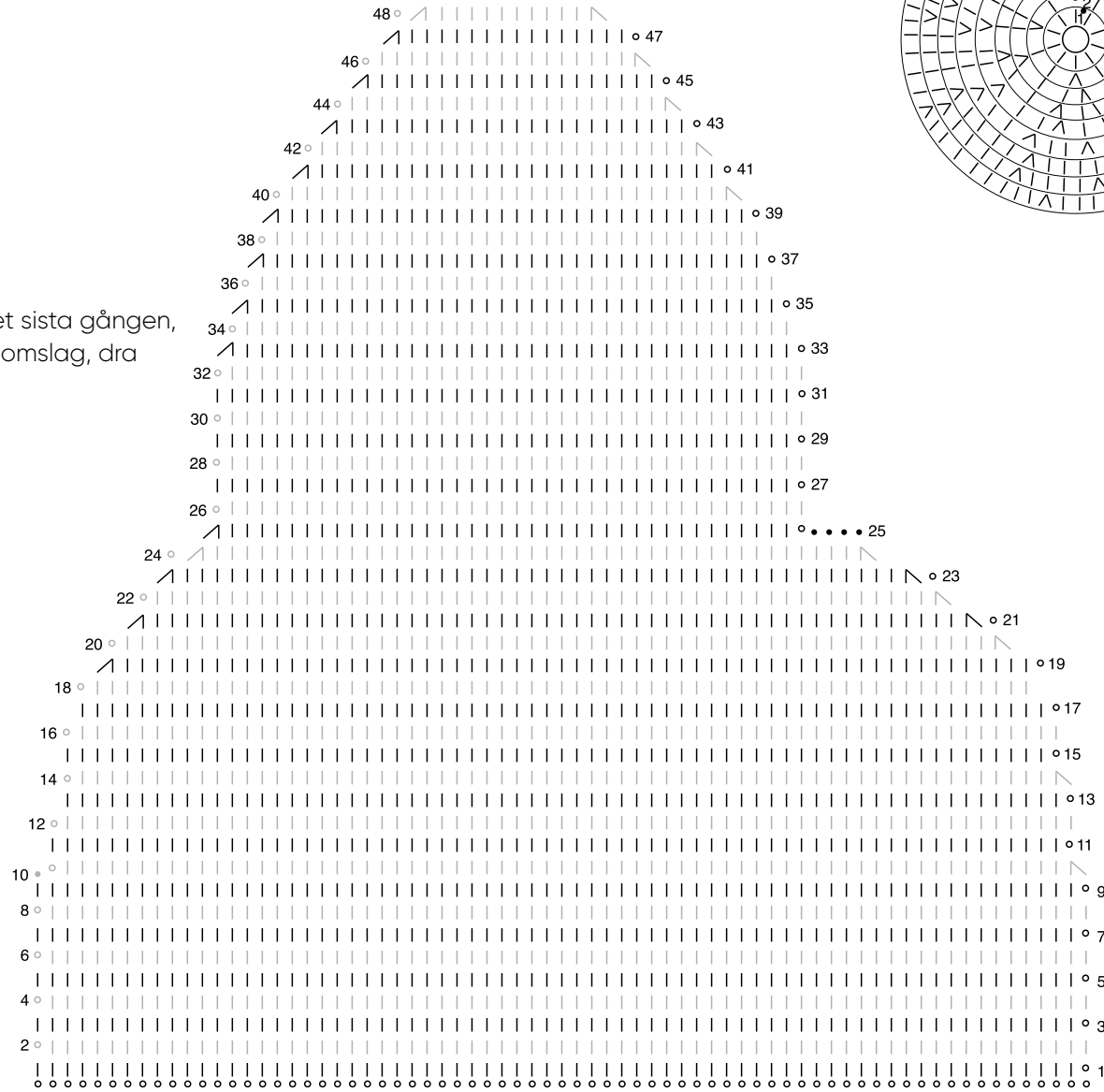
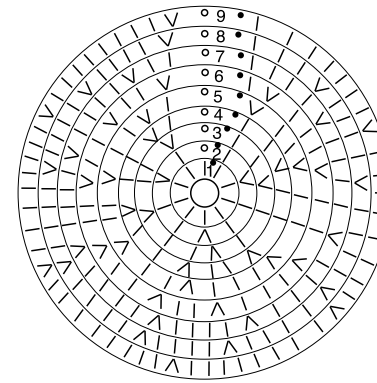


Diagram B



- luftmaska
- smygmaska
- | fastmaska
- ∇ virka 2 fm i samma m