

# «Setesdal»-julestrømpe



# Sportsragg

## «Setesdal»-julestrømpe

1926-2

Størrelse:

Omkræts ca 48 cm

Høvde ca 48 cm

**GARNALTERNATIV:** Sportsragg (60% ull, 20% nylon, 20% akryl), Alpaca Storm (40% Superfine Alpaca, 40% merino ull, 20% nylon), Superwash (100% ull, superwash), Merino (100% merinoull, superwash), nøster à 50g

Rød nr 565:

3 nøster

Hvit nr 500:

2 nøster

**Veiledende pinner:** Pinner nr 3 og 3 ½ + heklenål 3,5 mm.

**Strikkefasthet:** 22 m glattstrikk i bredden på pinne nr 3 ½ måler ca 10 cm. **Husk at strikkefastheten må holdes hvis resultatet skal bli vellykket.**

Legg opp med hvitt på pinne nr 3, 112 m og strikk mønster I rundt etter diagrammet. Skift til pinne nr 3 ½. Strikk 1 omg glattstrikk og fell på denne omg jevnt fordelt til 110 m. Strikk mønster II rundt etter diagrammet. Skift til rødt. Strikk 2 omg glattstrikk og øk på 2. omg jevnt fordelt til 112 m. Strikk mønster III etter diagrammet. Fortsett med rødt. Strikk mønster IV og øk på 2. omg jevnt fordelt til 114 m. Gjenta mønster IV til arbeidet måler ca 32 cm.

Strikk hæl over de bakerste 41 m ved å strikke mønster V frem og tilbake. På neste pinne fra retten strikkes 28 m rett, snu. Ta den første m løst av og strikk 15 m vrangt tilbake, snu. Ta den første m løst av og strikk 1 m mer for hver gang til det er 2 m igjen på hver side. Snu, og strikk rett ut pinnen. Du er nå på venstre side av hælen. Strikk opp ca 18 m langs venstre side av hælen, strikk mønster IV som før over de 73 avsatte m, og strikk opp ca 18 m langs høyre side av hælen. Fortsett videre rundt som før, **samtidig** som det felles 1 m i hver side av hælen på hver omg til det er 114 m igjen i omg. Strikk til sokken måler ca 28 cm.

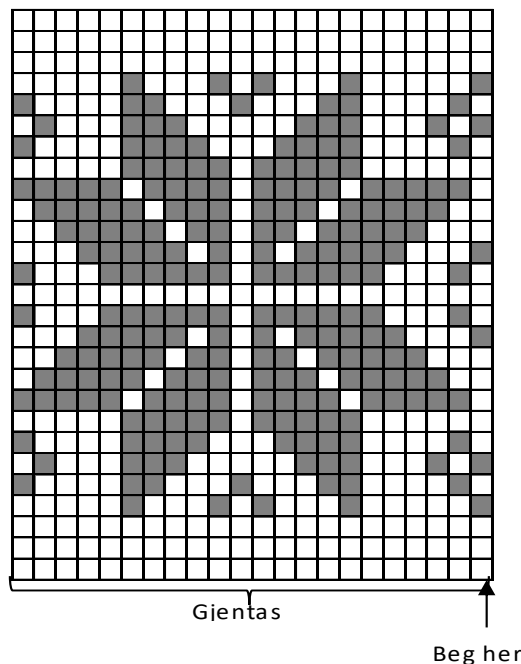
### Fell for tå

Strikk: \*4 m rett, 2 m rett sammen \*. Gjenta fra \* til \* omg rundt. Strikk 2 omg uten å felle. På neste omg strikkes: \*3 m rett, 2 m rett sammen\*. Gjenta fra \* til \* omg rundt. Strikk 2 omg uten å felle. Fortsett å felle på samme måte **men** med 1 m mindre mellom hver felling til det gjenstår 19 m i omg. Klipp av tråden, trekk den gjennom m og fest godt.

### Montering

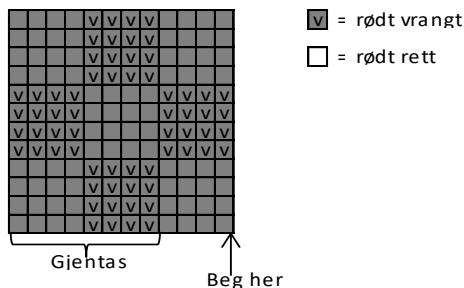
Fest alle tråder. Hekle en hempe med dobbelt hvitt garn øverst i kanten (midt bak) slik: Fest tråden med en kjm. Hekle 22 lm, fest løkken med en kjm i neste m på kanten.

Mønster II



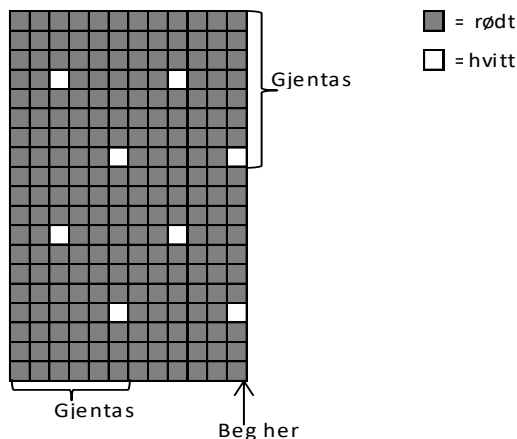
□ = Hvitt  
■ = Rødt

Mønster III



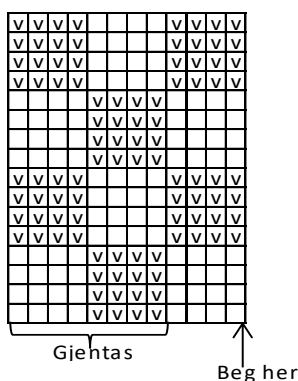
∇ = rødt vrangt  
□ = rødt rett

Mønster IV



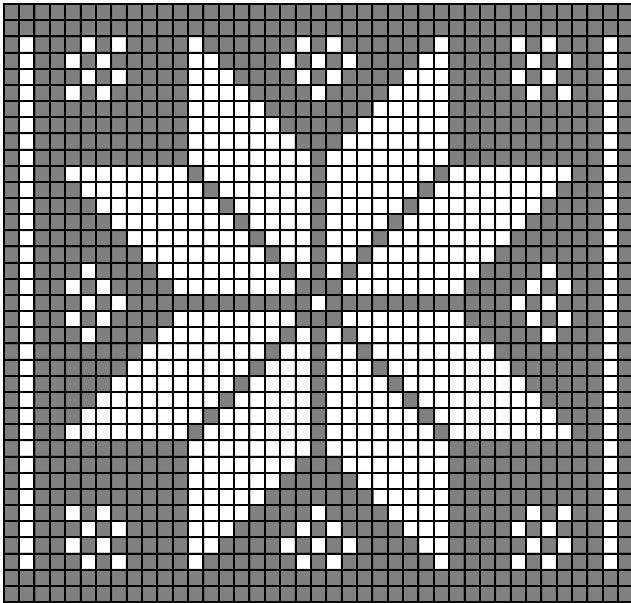
■ = rødt  
□ = hvitt

Mønster I



∇ = hvitt vrangt  
□ = hvitt rett

Mønster V, Hælmønster



Midt på hælen

■ = rødt

□ = hvit