

«Konstanse»-sokken

2103-1



Sportsragg

«Konstanse»-sokken

2103-1

Størrelse: 30/32 - 33/36 - 37/39 - 40/42 - 44/46

Fotlengde før tåfelling: 16 - 18 - 20 - 22 - 24 cm

GARN: Sportsragg (60% ull, 20% akryl, 20% nylon), nøster à 50 gr.

Lys brun nr 519: 2 - 2 - 3 - 3 - 3 nøster
Beige nr 507: 1 - 1 - 2 - 2 - 2 nøster
Okergul nr 546: 1 - 1 - 1 - 1 - 1 nøste
Brun nr 518: 1 - 1 - 1 - 1 - 1 nøste

Veiledende pinner: Strømpepinner nr 3 og 3 ½.

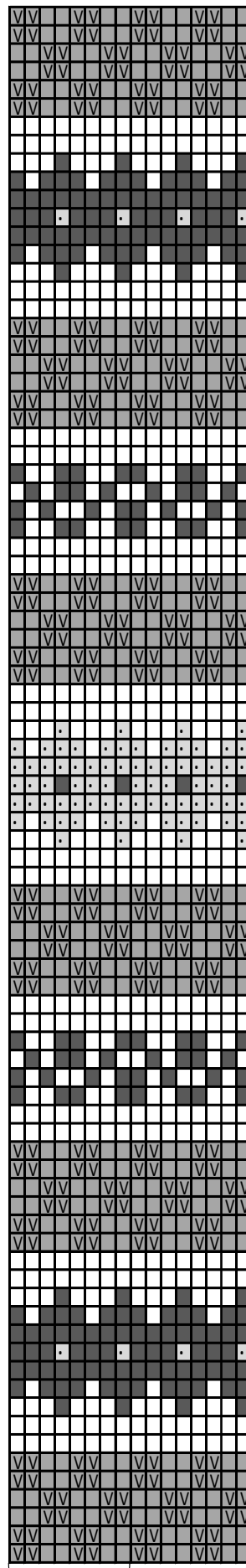
Strikkefasthet: 22 m glattstrikk i bredden på p nr 3 ½ måler ca 10 cm. **Husk at strikkefastheten må holdes hvis resultatet skal bli vellykket.**

Legg opp med beige på pinne nr 3, 44 - 48 - 52 - 56 - 60 m og strikk vrangbord 2 rett 2 vrang i 6 cm, avslutt med en omg glattstrikk. Skift til pinne 3 ½, strikk 1 omgang glattstrikk og korriger masketallet til 48 - 48 - 56 - 56 - 64 m. Strikk mønster rundt etter diagram A. Etter mønster A, fortsett med lys brun og strikk 3 omg glattstrikk. På siste omg felles jevnt fordelt til 40 - 44 - 48 - 52 - 56 m. Sett 20 - 22 - 24 - 26 - 28 m på en hjelpepinne. Strikk glattstrikk 5 - 5 - 6 - 6 - 7 cm fram og tilbake over de resterende 20 - 22 - 24 - 26 - 28 m. Strikk 13 - 14 - 16 - 17 - 18 m rett, vend. Ta den første m løst av og strikk 5 - 5 - 7 - 7 - 7 m vrangt tilbake, vend. Ta den første m løst av og strikk 1 m mer for hver gang til det er 2 m igjen på hver side. Vend og strikk rett ut pinnen. Du er nå på venstre side av hælen. Strikk opp 10 - 12 - 13 - 15 - 16 m langs hælen. Strikk glattstrikk over de avsatte 20 - 22 - 24 - 26 - 28 m og strikk opp 10 - 12 - 13 - 15 - 16 m langs høyre side av hælen. Fortsett rundt med glattstrikk, **samtidig** som det felles 1 m på hver side av hælen på hver omg til det er 40 - 44 - 48 - 52 - 56 m igjen i omg. Strikk til foten måler ca 16 - 18 - 20 - 22 - 24 cm (eller passe lengde før tåfelling).

Tåfelling

Sett et merke rundt 2 masker i hver side og fell 1 m på hver side av merkene annenhver omg 2 ganger. Deretter hver omg til det er 12 m igjen i omg. Trekk tråden gjennom maskene og sy til på vrangen.

Mønster A



- = beige rett
- = brun rett
- ◻ = okergul rett
- ◻ = lys brun rett
- ◻ = lys brun vrang

Gientas

Beg her