



N-1711-30



VIKING GARN®

«Vognteppe»



Design: Elin Sørung

Foto: Studio Hjelm



N-1711-30



Viking Reflex

Vognteppe

Størrelse ca. 50 x 75 cm

GARNALTERNATIV: Viking Reflex (15 % reflekstråd, 51 % ull, 34 % polyester), Viking Alpaca Storm (40% superfine alpaca, 40% merino –ull, 20 % nylon) Viking Sportsragg (60% ull, 20% nylon, 20% akryl), Viking Superwash (100 % ull, superwash), Viking Bamboo (50 % bomull, 50% bambus), nøster à 50 g

Hvitt nr 400:

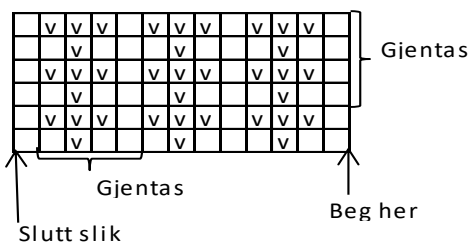
9 nøster

Veiledende pinner og tilbehør: Pinne nr 3 ½

Strikkefasthet: 28 m mønsterstrikk i bredden på pinne nr 3 ½ måler ca 10 cm. **Husk at strikkefastheten må holdes hvis resultat skal bli vellykket.**

Legg opp på pinne nr 3 ½ , 149 m. Strikk frem og tilbake med mønster I etter diagrammet til arbeidet måler ca 75 cm.
Fell av med rette og vrang masker etter mønster I.
Fest alle løse tråder pent på vrangen.

Mønster I



☐ = Rett på retten, vrangt på vrangen

☑ = Vrangt på retten, rett på vrangen