



Q 99964



Neulottu joulusukka, jossa on klassinen kuvio

Puikkosuositus

Pyöröpuikot 5 mm (40 cm) ja sukkapuikot 5 mm

Langanmenekki

3 kerää (150 g) Panduro Yarn Merino Mix -lankaa, antrasiitti

2 kerää (100 g) Panduro Yarn Merino Mix -lankaa, luonnonvalkoinen

1 kerä (50 g) Panduro Yarn Merino Mix -lankaa, punainen

1 kerä (50 g) Panduro Yarn Merino Mix -lankaa, tummanpunainen

Tarvitset myös 2 silmukkamerkkiä, sakset, neulan päättelyä varten ja halutessasi virkkuukoukun ripustuslenkin virkkaamiseen.

Neuleyhenteiden selitykset

s = silmukka

o = oikea silmukka

n = nurja silmukka

- = toista tähtien väliä

pp = kerros pyöröpuikolla

kr = kerros

yht. = kaksi silmukkaa neulotaan yhteen

Neuletiheys

16 s x 24 krs kaksinkertaisella langalla

= 10 x 10 cm

Resori

Luo 88 s kaksinkertaisella antrasiitilla langalla 5 mm:n pyöröpuikoille.

Neulo *2 o, 2 n*, toista *-* krs loppuun. Jatka, kunnes resorin pituus on 4,5 cm.

Kuvio

Neulo mallikuviota I kaksinkertaisella antrasiitilla langalla ja kaksinkertaisella luonnonvalkoisella langalla. Neulo sitten mallikuviota II punaisella langalla ja tummanpunaisella langalla sekä kaksinkertaisella antrasiitilla langalla ja kaksinkertaisella luonnonvalkoisella langalla. Jatka kutomista antrasiitilla langalla, kunnes työn pituus on 30 cm.

Kanta ja jalkaterä

Neulo seuraavat 33 silmukkaa kanta-pääksi neulomalla sileää neuletta edestakaisin punaisella langalla ja

tummanpunaisella langalla, kunnes sen pituus on 11 cm. Neulo seuraavalla kerroksella oikealla puolella 22 oikeaa silmukkaa, käännä työ. Nosta ensimmäinen s ja neulo 11 s nurjaa takaisin, käännä työ. Nosta ensimmäinen s ja neulo 1 s lisää joka kerta, kunnes kummallakin puolella on 1 s jäljellä. Käännä työ ja neulo kerros loppuun oikeilla silmukoilla.

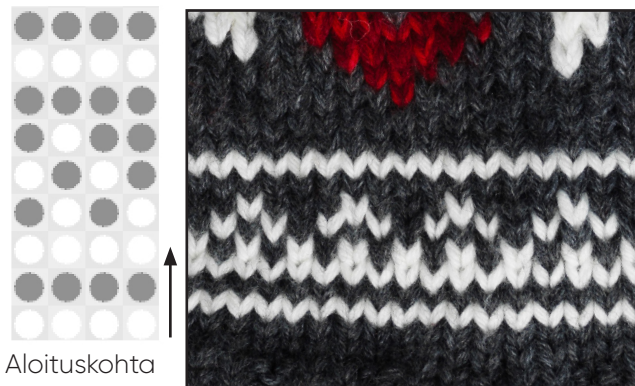
Poimi kannan molemmille puolille 14 s niin, että pyöröpuikoilla on yhteensä 116 s. Vaihda kaksinkertaiseen antrasiitin värisen lankaan ja neulo sileää neuletta. Ota sisään 2 s, 1 s kantapäähän kummallekin sivulle, kunnes jäljellä on 88 s. Neulo 14 krs sileää neuletta.

Laita silmukkamerkki ennen kerroksen ensimmäistä s ja 46 s:n jälkeen. Neulo 2 silmukkaa yhteen krs 1, 4, 11 ja 12 silmukkamerkkien silmukoiden jälkeen ja ennen niitä.

Kärki

Vaihda työhön sukkapuikot ja punainen lanka ja neulo 4 krs. Kavenna nyt 4 s/kerros, joka toinen kerros 3 kertaa. Tämän jälkeen kavennetaan edelleen samalla tavalla joka toisella krs:lla, ja samalla kavennetaan 4 s tasaisesti näillä kavennuksilla, kunnes jäljellä on vain 12 s. Vedä lanka viimeisten 12 silmukan läpi ja päättelä kärki. Neulo tai virkkaa lenkki sukanvarren takaosaan. Kuvan lenkki on virkattu 20 ketjusilmukasta tekemällä kiinteä silmukka jokaiseen silmukkaan molemmilla sivuilla. Päättelä kaikki langanpäät.

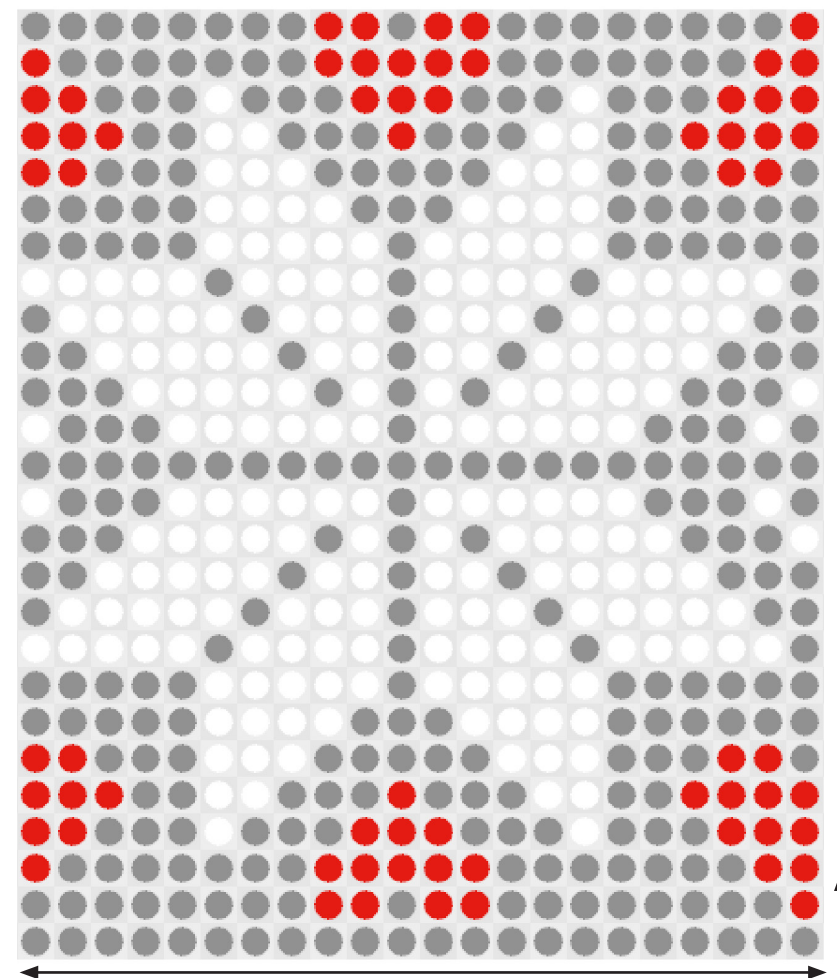
Kuvio 1



Aloituskohhta

- = Yksi punainen lanka + yksi tummanpunainen lanka
- = Kaksi antrasiitinharmaata lankaa
- = Kaksi luonnonvalkoista lankaa

Kuvio 2



Toistetaan

Aloituskohhta

