



DIY  
by Panduro



Q 99978



## Neulo pusero, jossa on klassisen värinen kuvio

### Lanka:

Panduro Yarn Merino Mix (50 g/kerä).

### Langanmenekki:

Koko M: 6 kerää beigeä, 6 kerää luonnonvalkoista (= perusväri), 3 eri väriä kutakin 1 kerä - sumunvihreä, teräksensininen, vaaleanruskea (jos et halua kerää lankaa, voit käyttää sen sijaan 2 kerää kutakin väriä).

### Puikot:

6 mm:n pyöröpuikot tai vaihtopäät ja 40 cm:n ja 80-100 cm:n kaapelit. 40 cm:n kaapelia varten tarvitset ylimääräiset lyhyet vaihtopäät.

### Lisäksi tarvitaan:

4 silmukkamerkkiä.

### Neuletiheys:

14 s x 19 krs = 10 x 10 cm sileä neule kaksinkertaisella langalla.

Koko pusero neulotaan kaksinkertaisella langalla alhaalta ylöspäin.

### Koko:

Pusero on kokoa M. Etu- ja takakappaleet sekä hihat neulotaan erikseen, joten voit halutessasi lyhentää tai pidentää hihoja ja miehustaa.

Jos haluat suurentaa etu- ja takakappaleiden ympärysmittaa, on tärkeää, että silmukoiden määrä on jaollinen 4:llä, jotta kuvio täsmää.

Lyhenteiden selitykset:

s = silmukka

o = oikea silmukka

n = nurja silmukka

kier = kerros pyöröpuikoilla

krs = kerros

\*-\* = toista tähtien väliä

### Etu- ja takakappale

Etu- ja takakappaleet neulotaan pyöröpuikoilla.

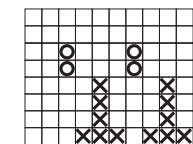
Luo 156 s käyttäen kahta eriväristä lankaa ja kiinnitä merkki kerroksen alkuun/loppuun. Anna merkin kulkea työn mukana. Neulo joustinneule, \*1 o, 1 n\*, toista \*-\* , kunnes joustinneuleen pituus on noin 4 cm. (Olemme neuloneet joustinneulettä yhdellä beigellä ja yhdellä vaaleanruskealla langalla.)

Neulo joustinneuleen jälkeen sileää neuletta, ensin 4 kerrosta samoilla langoilla ja sen jälkeen kaavion 1 mukaan.

Jatka sitten pyöröneuleena perusvärillä (yksi beige ja yksi luonnonvalkoinen lanka), kunnes työn pituus on noin 33 cm tai haluttu.

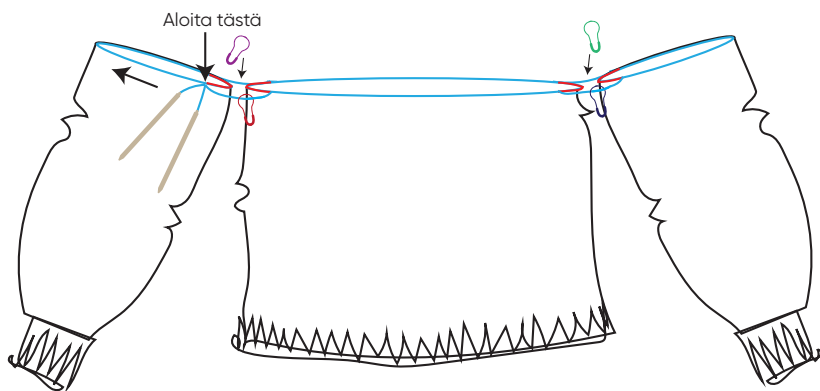
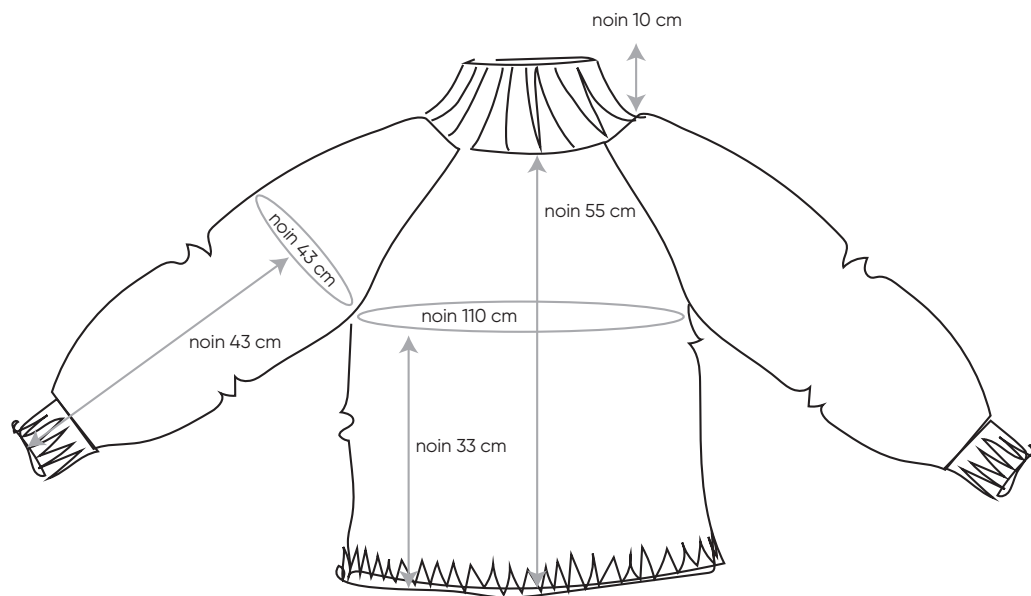
Lopeta viimeinen kerros 6 s ennen merkkiä, päätä 6 s, poista merkki, päätä vielä 6 s, neulo 66 s, päätä 12 s ja jatka neulomista loppuun saakka. Jätä silmukat odottamaan ja aloita hihojen neulominen.

Kaavio 1



↑ Aloita tästä  
Mallikerta

- Väri 1 (perusväri - yksi beige lanka + yksi luonnonvalkoinen lanka)
- Väri 2 (kaksi sumunvihreää lankaa)
- ⊗ Väri 3 (kaksi teräksensinistä lankaa)
- Väri 4 (kaksi vaaleanruskeaa lankaa)



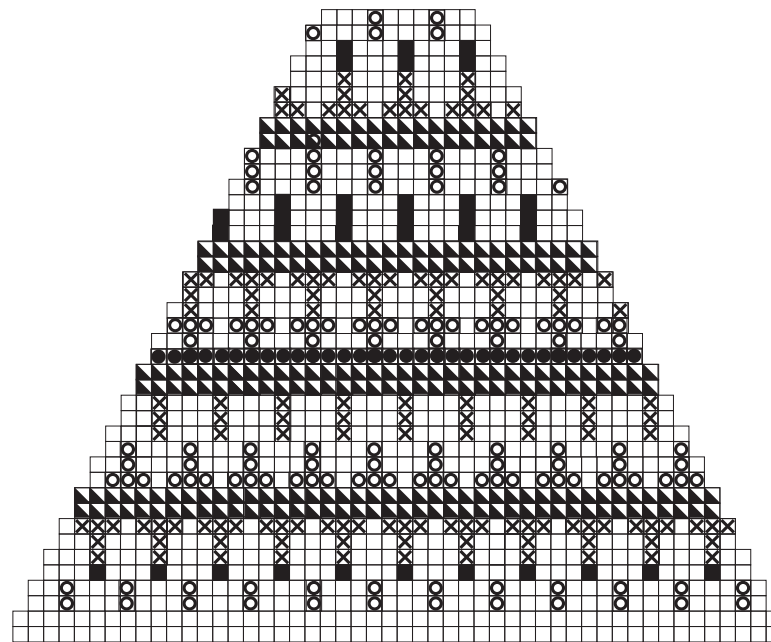
### Hihat

Hihat neulotaan pyöreäneuleena lyhyillä pyöröpuikoilla, 40 cm. (Voit myös käyttää sukkapuikkoja tai Magic Loop -tekniikkaa pidemmillä pyöröpuikoilla.)

Luo 30 s kahdella erivärisellä langalla (samat kuin miehustassa) ja kiinnitä merkki kerroksen alkuun/loppuun. Anna merkin kulkea työn mukana. Neulo joustinneule, \*1 o, 1 n\*, toista \*-\*, kunnes joustinneuleen pituus on noin 4 cm.

Kaavio 2

Hihat



50 m

Aloita tästä ↑

- Väri 1 (perusväri - yksi beige lanka + yksi luonnonvalkoinen lanka)
- Väri 2 (kaksi sumunvihreää lankaa)
- ⊗ Väri 3 (kaksi teräksensinistä lankaa)
- Väri 4 (kaksi vaaleanruskeaa lankaa)
- ▤ Yksi beige lanka + yksi vaaleanruskea lanka
- Yksi beige lanka + yksi sumunvihreä lanka

Neulo sitten 4 kerrosta sileää neuletta samoilla langoilla.

Joustinneuleen jälkeisellä toisella kerroksella lisää silmukka 3 silmukan välein, kunnes silmukoita on yhteensä 44.

Neulo sitten kuvio kaavion 1 mukaisesti.

Kun olet neulonut kuvion, jatka neulomista perusvärillä (beige + luonnonvalkoinen).

Kun koko työn pituus on noin 13 cm, lisää 2 s joka 6. kerrokseen ennen ja jälkeen merkin.

\*Lopeta kerros 1 s ennen merkkiä, lisää yksi silmukka, neulo 1 s, siirrä merkki, lisää yksi silmukka\* ja jatka sileää neuletta.

Toista lisäys \*-\* 9 kertaa, kunnes sinulla on yhteensä 62 s. Jatka neulomista, kunnes hihan pituus on noin 43 cm tai haluttu.

Viimeinen kerros lopetetaan 6 s ennen merkkiä. Päätä 6 s, poista merkki ja päätä vielä 6 s, yhteensä 12 s.

Jätä loput silmukat odottamaan.

Neulo toinen hiha samalla tavalla.

### Hartiat ja takakappale/etukappale

Yhdistä hihat taka- ja etukappaleeseen pyöröpuikolla 80–100 cm siten, että päätetyt osat ovat vastakkain, ks. kuva. Kiinnitä 4 merkkiä siihen kohtaan, jossa hihat kohtaavat etu- ja takakappaleen. Kaikki kavennukset tehdään merkkien kohdalla.

Neulo 2 kerrosta perusvärillä (beige + valk) ilman kavennuksia ja neulo sitten kuvioneuletta kaavion 2 (hiha), 3 (etu-/takakappale), 2 (hiha) ja 3 (etu-/takakappale) mukaisesti. Kavenna samalla 2 s ennen jokaista merkkiä ja jokaisen merkin jälkeen joka toisessa kerroksessa.

(Oikea kavennus neulotaan silmukoiden takareunoista ja vasen kavennus neulotaan kuin tavalliset oikeat silmukat.)

Kun kuvio on valmis, neulo vielä yksi kerros perusvärillä (beige + valk). \*Lopeta neulominen 1 s ennen merkkiä, siirrä silmukka oikealle puikolle, poista merkki, siirrä silmukka takaisin ja neulo 2 s yhteen\*, toista \*-\* jokaisen merkin kohdalla.

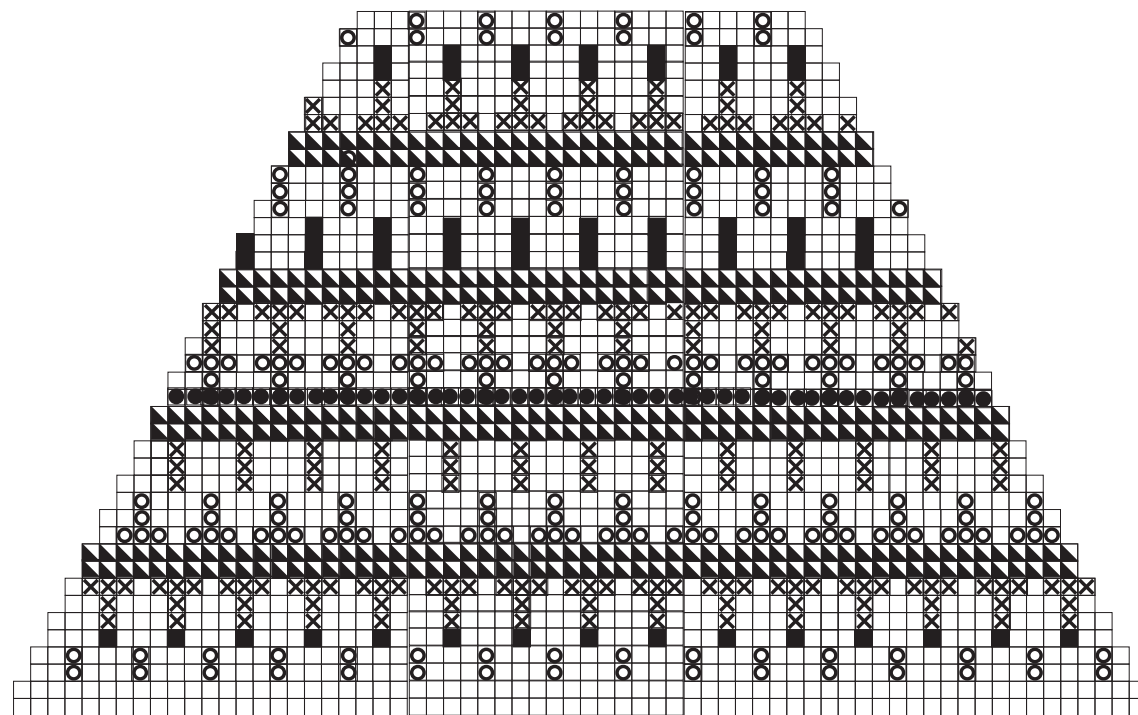
### Kaulus

Neulo kaulus joustinneuleena \*1 o, 1 n\* perusvärillä (beige + valk.). Toista \*-\*, kunnes kauluksen pituus on noin 10 cm tai haluttu. Neulo kaksi viimeistä kerrosta kahdella erivärisellä langalla (yksi teräksensininen lanka + yksi beige lanka) ja päätä neule.

Voit myös neuloa pidemmän, noin 15 cm:n kauluksen, joka taitetaan kaksinkertaiseksi ja ommellaan kiinni etupuolella (kuten on tehty kuvan puserolle).

Kaavio 3

Etukappale/takakappale



66 s

- Väri 1 (perusväri - yksi beige lanka + yksi luonnonvalkoinen lanka)
- Väri 2 (kaksi sumunvihreää lankaa)
- Väri 3 (kaksi teräksensinistä lankaa)
- Väri 4 (kaksi vaaleanruskeaa lankaa)
- Yksi beige lanka + yksi vaaleanruskea lanka
- Yksi beige lanka + yksi sumunvihreä lanka