



TEX

88399



982593 982490 981984 711631

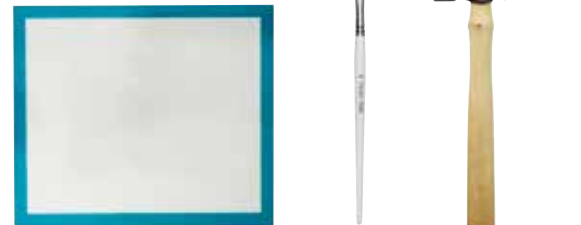


201042 201050 650271

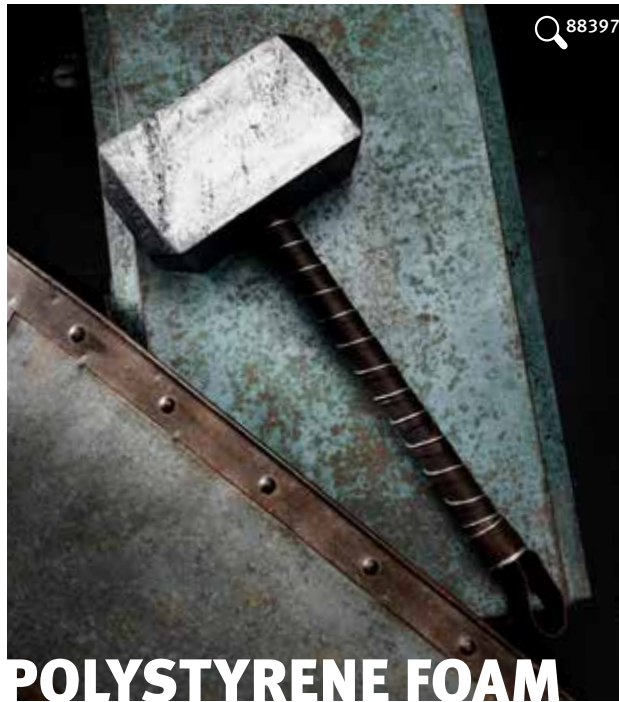


Tex 110000

680060



Silikonmatta 290143 516328 700053



88397

POLYSTYRENE FOAM



280237 900116 299005 335540



201050 201044 550014



Cellplast 110003 516318 514003



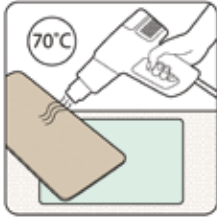
Cosplay
för nybörjare

DIY
by Panduro

INSTRUKTION



Tex & Thibra



1. Skydda ytan du jobbar på med en silikonmatta och använd en varmlufts-pistol inställd på medelvärmeför att värma upp Thibra-materialet. När Thibra är uppvärmt blir det mjukt och formbart. Bästa resultatet nås vid en temperatur på ungefär 70 grader. Var försiktig när du arbetar med varma material.



2 a. Med Thibra/Tex kan du kopiera olika saker. Börja med att smörja föremålet du ska kopiera med ett tunt lager vaselin. Pressa sedan Thibra/Tex mot föremålet och alla detaljer kommer att synas. Du kan trycka med händerna eller använda verktyg för att se till att Thibra/Tex fäster ordentligt i alla hörn, böjar och/eller kanter.



2 b. Thibra/Tex kan också formas till valfri form. Önskade fläckar kan lätt tas bort genom att försiktigt knåda och gnida på ytan. Det är inte nödvändigt, men fukta gärna fingrarna med kallt vatten så undviker du att de klibbar fast.




3. Låt materialet kallna. Ju tjockare det du gjort i Thibra/Tex är, desto längre tid kommer det att ta för materialet att kallna. Ett litet föremål eller ett enda lager av Thibra/Tex kallnar helt på mellan 5 och 10 minuter. Materialet kan värmas upp igen och formas om gång på gång tills du har fått det som du vill ha det.



4. Innan du fortsätter måste du avfetta ditt föremål. Tvätta med ljummet vatten och vanligt diskmedel. Skölj noga så att alla diskmedelsrester försvinner.



5. Torka med en mjuk trasa. Se till att föremålet är helt torrt och dammfrött innan du börjar med nästa steg.

 **12345** Vill du veta hur man gör? Sök på numret på vår website för utförligare information!



6. Thibra/Tex kan målas med akryl- eller lackfärg. Vi rekommenderar att grunda med ett lager primer för att färgen ska fästa så bra som möjligt. Om det behövs kan du också sandpappra föremålet lätt innan du målar.



7. Nu är det klart!

Fördelar med Tex och Thibra

Tex och Thibra är så kallade termoplastmaterial som passar utmärkt för cosplay, levande rollspel (lajv), maskerad- och teaterkostymer, liksom när man vill göra modeller eller avbildningar. Ytan blir ganska jämn och slät – Materialen fäster bra i varandra – Mycket hållbara – Överblivet material kan användas igen – Kan hettas upp hur många gånger som helst – Behåller formen när det kallnat. Båda materialen är formbara i flera minuter, och kan sedan värmas upp igen så många gånger som behövs.

Båda materialen fäster mycket bra i varandra och på de flesta andra släta material.

Vad är det för skillnad på Tex och Thibra?

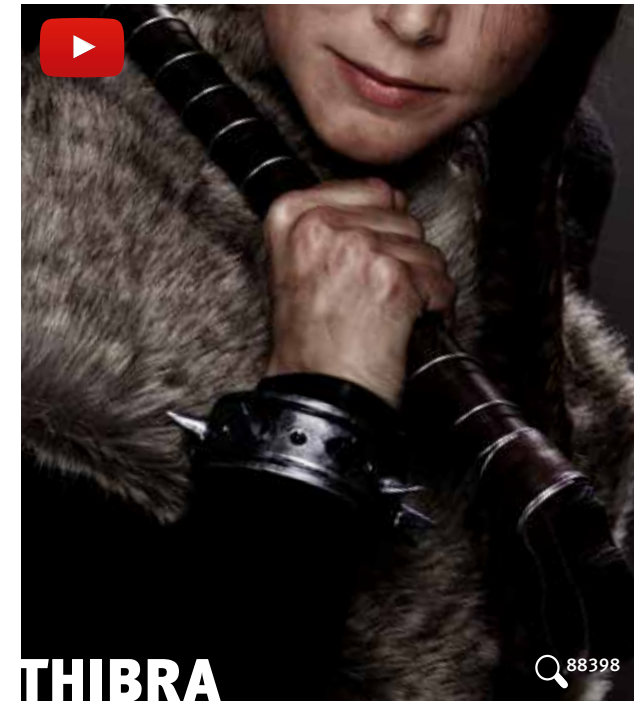
Tex, 110x136 cm: ett formbart termoplastmaterial med nylonnät på ena sidan för att förhindra att Tex kollapsar när man arbetar med det uppvärmda materialet. Använd Gesso och sandpappra för att få en ännu slätare yta. Aktiv temperatur är 60–80 °C.

Thibra, 34x55 cm: Passar extra bra till att göra detaljerade organiska eller tredimensionella former. Har en mycket jämn och slät yta – behöver inte sandpappas.

Aktiv temperatur 70–80 °C.

Polystyrenskum

Polystyrenskum, lila 300x400x100 mm. Passar utmärkt för cosplay, levande rollspel (lajv), maskerad- och teaterkostymer. Kan också användas till att bygga modeller (konstnärliga eller arkitekt-modeller t.ex.). Lätt att använda och forma och bygga upp tredimensionella figurer med. Limma med kontaktlim. Skär med en kraftig kniv eller fintandad såg. Använd en slipsvamp för att jämna till ytan (använd ansiktsskydd).



201046



201041



650271



981984



Silikonmatta 290143



Thibra 110001



516328



Tex 110000



EVA Foam 110002



780056



680060