



TEX

88399



982593 982490 981984 711631



201042 201050 650271



Tex 110000



Silikonemätte 290143

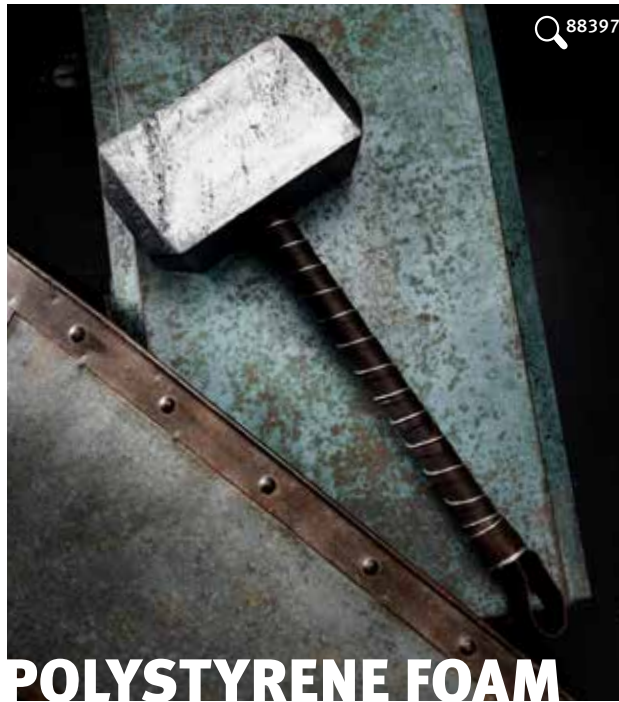


516328

680060



700053



88397

POLYSTYRENE FOAM



280237 900116 299005 335540



201050 201044 550014



Celleplast 110003



516318



514003



Cosplay
for nybegyndere

DIY
by Panduro

INSTRUKTION



Tex & Thibra



1. Beskyt dit arbejdsbord med en silikonemåtte og indstil varmeglæden på medium varme for at opvarme Thibra. Når Thibra er varmt, bliver det blødt og formbart. Den optimale temperatur for at forme Thibra er 70°C. Vær forsigtig, når du arbejder med varme materialer.



2 a. Brug Thibra/ Tex til at kopiere eller lave afstøbninger af et emne. Start med at smøre det emne, du vil kopiere, ind i et tyndt lag vaseline. Tryk derefter Thibra/ Tex mod emnet, og du vil kunne se alle detaljerne. Tryk med hånden, eller brug et modellerværktøj for at trykke Thibra/ Tex ned i alle detaljer, hjørner og kanter.



2 b. Thibra/ Tex kan også formes som du vil. Uønskede mærker kan let fjernes ved at gubbe forsigtigt på overfladen. Fugt evt. fingrene med koldt vand, så de ikke klæber.



3. Lad emnet køle af. Jo tykkere lag Thibra/ Tex du har, jo længere tid tager det, før det køler ned. Det tager 5–10 min. for et enkelt lag Thibra/ Tex at køle helt ned. Efter nedkøling, kan Thibra/ Tex varmes op igen og formes om, indtil den ønskede form er nået.



4. Husk at affedte emnet før du begynder. Vask det af med lunkent vand og opvaskemiddel. Skyl grundigt for at fjerne alle sæberester.



5. Tør af med en blød klud. Emnet skal være helt tørt og frit for støv, før du går videre.

12345 Vil du vide, hvordan du skal gøre? Søg på nummeret på vores hjemmeside for mere information.



6. Thibra/ Tex kan males med akryl- eller lakfarver. Det anbefales at grunde Thibra/ Tex med et lag primer for at øge bindeevnen. Du kan også slibe emnet let før du maler, hvis det er nødvendigt.



7. Nu er dit emne klar.

Fordelene ved Tex & Thibra

Disse såkaldte thermoplastiske materialer er velegnede til rollespil, Cosplay, fastelavn-, karneval- og teater-kostumer samt til afstøbninger og modeller. Overfladen er jævn og glat. Materialerne klæber let mod hinanden – Meget holdbare – Rester kan genbruges – Kan genopvarmes igen og igen – Bevarer formen efter nedkøling. Begge materialer kan formes og modelleres i flere minutter, men kan også genopvarmes og formes om.

Begge materialer kan let klæbe mod hinanden og på de fleste andre glatte materialer.

Hvad er forskellen mellem Tex og Thibra?

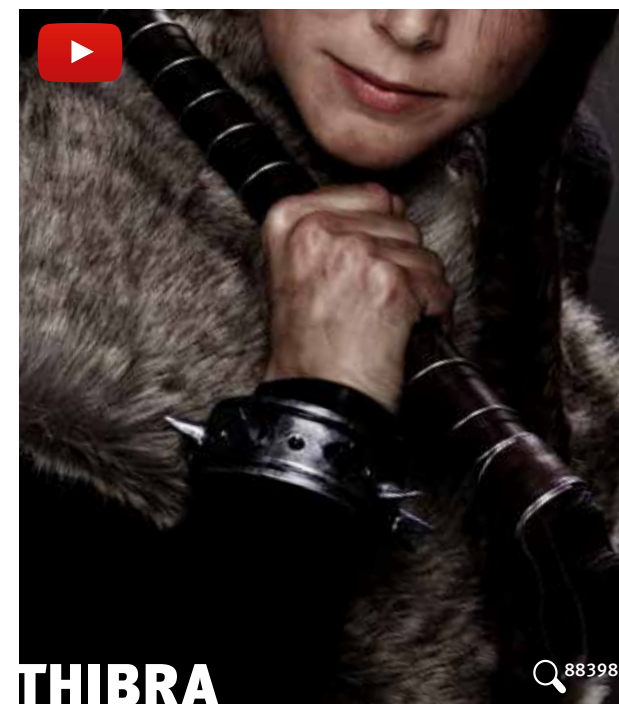
Tex, 110x136 cm: et formbart thermoplastisk materiale med nylonvæv på den ene side, der forhindrer at Tex kollapser, mens du arbejder med det opvarmede materiale. Brug Gesso og slib med sandpapir, hvis du ønsker en endnu glattere overflade. Den aktive temperatur er 60–80°C.

Thibra, 34x55 cm: Særdeles velegnet til at skabe detaljerede organiske eller ekstreme 3D former. Har en ekstremt glat og jævn overflade – skal ikke slibes.

Aktiv ved 70–80°C.

Polystyren skum

Polystyren skum, lilla 300x400x100 mm. Velegnet til rollespil, Cosplay, fastelavns- og karnevaludklædning. Også velegnet til at bygge modeller (fx kunst, arkitektur osv.) Nem at bruge til skulpturer og tredimensionelle former. Lim med kontaktilim. Skær med en hobbykniv eller en fintanded sav. Slip overfladen med en slibesvamp (brug en støvmaske).



201046



201041



650271



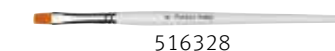
981984



Silikonemåtte 290143



Thibra 110001



516328



Tex 110000



EVA Foam 110002



780056



680060