



TEX

88399



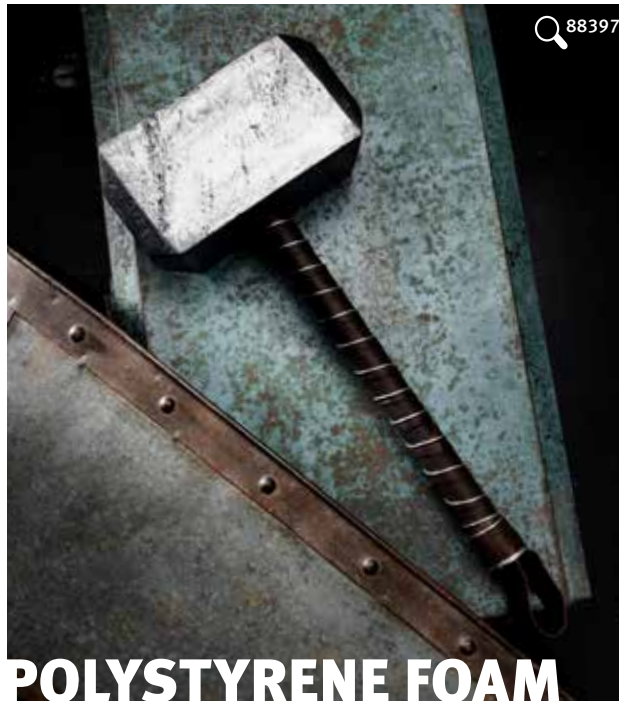
982593 982490 981984 711631



201042 201050 650271 680060



Tex 110000  
Silicone mat 290143 516328 700053



88397

POLYSTYRENE FOAM



280237 900116 299005 335540



201050 201044 550014



Polystyrene foam 110003 516318 514003



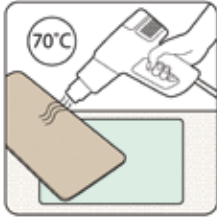
Cosplay  
voor beginners

DIY  
by Panduro

INSTRUCTIES



# Tex & Thibra



**1.** Bescherm het oppervlak waarop je werkt met een siliconenmat en gebruik een op medium ingesteld heteluchtpistool om het Thibra-materiaal te verhitten. Zodra dit warm is, is het zacht en vormbaar. Een optimaal resultaat krijg je bij een temperatuur van ongeveer 70 graden. Wees voorzichtig bij werken met hete materialen.



**2 a.** Met Thibra/Tex kun je verschillende dingen kopiëren. Wrijf eerst het voorwerp dat je wilt kopiëren in met een dun laagje vaseline. Pers vervolgens Thibra/Tex op het voorwerp, waarna alle details zichtbaar worden. Om ervoor te zorgen dat de Thibra/Tex goed hecht in alle hoekjes, bochten en/of randen, kun je het met je handen aandrukken of een gereedschap gebruiken.



**2 b.** Je kunt de Thibra/Tex ook kneden tot een vorm naar keuze. Vervelende vlekken verwijder je eenvoudig door voorzichtig te kneden en over het oppervlak te wrijven. Het is niet beslist noodzakelijk, maar het is handig om je vingers nat te maken met koud water. Dan blijft het materiaal er niet aan plakken.



**3.** Laat het materiaal afkoelen. Hoe dikker het voorwerp dat je van Thibra/Tex hebt gemaakt, des te langer duurt het dat het is afgekoeld. Een klein voorwerp of één laag Thibra/Tex heeft 5 tot 10 minuten nodig om helemaal af te koelen. Het materiaal kan steeds opnieuw worden verhit en gevormd totdat je het is zoals je het wilt hebben.



**4.** Voordat je verdergaat, moet je je voorwerp ontvetten. Spoel het af met lauw water en gewoon afwasmiddel. Spoel goed na zodat er geen resten afwasmiddel achterblijven.



**5.** Droog het voorwerp af met een zachte doek. Zorg dat het helemaal droog en stofvrij is voordat je verdergaat met de volgende stap.

**12345** Wil je weten wat je moet doen? Zoek op het nummer op onze website voor uitvoeriger informatie!



**6.** Thibra/Tex kan worden geverfd met acryl- of lakverf.

Wij adviseren om eerst een laag primer op het voorwerp aan te brengen, zodat de verf optimaal hecht. Je kunt het zo nodig ook licht schuren voordat je het verft.



**7.** Nu is het klaar!

## Voordelen van Tex en Thibra

Tex en Thibra zijn zogenaamde thermoplastische materialen die uitstekend geschikt zijn voor cosplay, rollenspellen (LARP), gemaskerde en theaterkostuums en als je modellen of afbeeldingen wilt maken. Het oppervlak wordt behoorlijk egaal en vlak – De materialen hechten goed aan elkaar – Overgebleven materiaal kan opnieuw worden gebruikt – Kan een onbepert aantal malen worden verhit – Behoudt na afkoelen zijn vorm. Beide materialen zijn een aantal minuten vormbaar en kunnen vervolgens zo vaak als nodig opnieuw worden verhit. Beide materialen hechten uitstekend aan elkaar en op de meeste andere gladde materialen.

## Wat zijn de verschillen tussen Tex en Thibra?

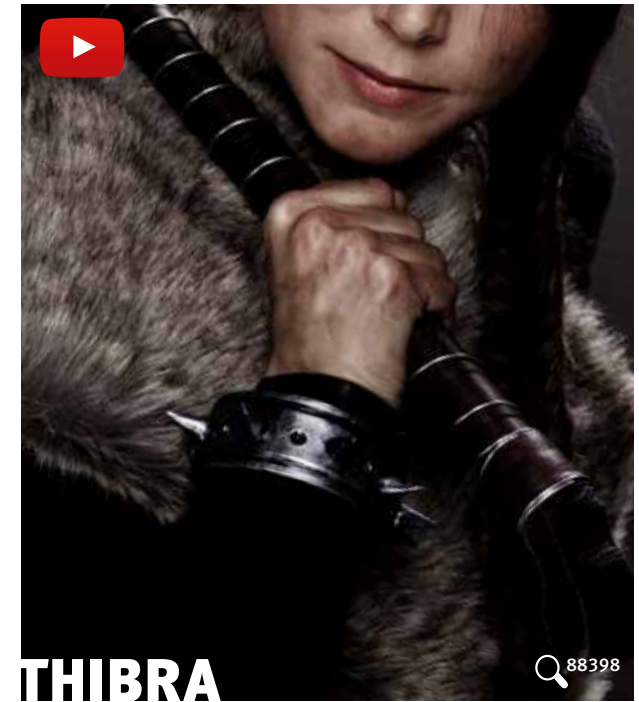
**Tex**, 110x136 cm: een vormbaar thermoplastisch materiaal met nylonnet aan één kant om te voorkomen dat de Tex inzakt tijdens het werken met het verhitte materiaal. Gebruik Gesso en schuur om een nog gladder oppervlak te krijgen. De actieve temperatuur is 60–80 °C.

**Thibra**, 34x55 cm: met name geschikt voor het maken van gedetailleerde organische of driedimensionale vormen. Heeft een bijzonder egaal en vlak oppervlak – schuren is niet nodig.

Actieve temperatuur 70–80 °C.

## Polystyreenschuim

Polystyreenschuim, lila 300x400x100 mm. Uitstekend geschikt voor cosplay, rollenspellen (LARP), gemaskerde en theaterkostuums. Kan ook worden gebruikt voor het bouwen van modellen (bijv. artistieke of architectonische modellen). Eenvoudig te gebruiken en te vormen en geschikt voor het opbouwen van driedimensionale figuren. Lijmen met contactlijm. Snijden met een scherp mes of met een fijngetande zaag. Gebruik een schuursponsje om het oppervlak te egaliseren (draag een gezichtsbescherming).



**THIBRA**

88398



201046



201041



650271



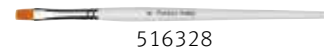
981984



Silikonmatta 290143



Thibra 110001



516328



Tex 110000



EVA Foam 110002



780056



680060