



crea diem  
carpe diem

life is a  
big adventure



**COLOUR THIS!**





**SE** Studio Acrylic är en syrefri, matt, vattenburen, lättarbetad konstnärsfärg som finns i 60 nyanser – 49 vanliga färger och 11 metallicfärger. Färgen har fyllig konsistens och bra pigmentstyrka.

Studio Acrylic är perfekt för målning på dukar som Deep Edge Canvas, Nature Canvas med flera. Torktid ca 30 minuter. Penslar och arbetsredskap rengörs i vatten.

**DK** Studio Acrylic er en syrefri, mat og vandbaseret kunstnerfarve, der er nem at arbejde med, og som findes i 60 farver – 49 almindelige farver og 11 metallicfarver. Farven har en fyldig konsistens og en god pigmentstyrke.

Studio Acrylic er velegnet til malning på lærreder, som Deep Edge Canvas, Mega Canvas, Nature Canvas m.m. Tørretid ca. 30 min. Pensler og arbejdsredskaber rengøres i vand.

**NO** Studio Acrylic er en syrefri, matt, vannbasert, lettarbeidet kunstnermaling som finnes i 60 farger – 49 vanlige farger og 11 metallicfarger. Malingen har fyldig konsistens og god pigmentstyrke.

Studio Acrylic er perfekt å male med på lerret som Deep Edge Canvas, Nature Canvas med flere. Tørketid ca. 30 minutter. Pensler og arbeidsredskap rengjøres i vann.



### 8 x 20 ML

Titanium white 011, Yellow naples 024, Primary lemon 048, Cadmium red 033, Cadmium green imit. 043, Cobalt blue 014, Gold 352 och Mars black 026

SE Sats med Studio Acrylic färger i mini-tuber. 8 färger x 20 ml. 920856

DK Sæt med Studio Acrylic farver i mini-tuber. 8 farver x 20 ml. 920856

NO Sett med Studio Acrylic maling i mini-tuber. 8 farger x 20 ml. 920856



### 12 x 20 ML+ FLAT/FLAD PENSEL

Titanium white 011, Primary yellow 048, Cadmium yellow medium 023, Cadmium red hue 033, Magenta primaire 050, Dark ultramarine blue 015, Primary cyan 049, Emerald green 042, Veronese green 031, Yellow ochre 027, Burnt umber 029 och Mars black 026

SE Sats med Studio Acrylic-färger i minituber. 12 färger x 20 ml samt flat pensel. 920903.

DK Sæt med Studio Acrylic-farver i minituber. 12 farver x 20 ml samt flad pensel. 920903.

NO Sett med Studio Acrylic-maling i minituber. 12 farger x 20 ml samt flat pensel. 920903.

### METALLICFÄRGER • METALLICFARVER • METALLICFARGER



Iridescent precious gold  
A 920350



Iridescent orange yellow  
A 920353



Iridescent red blue  
A 920354



Iridescent violet blue  
A 920356



Iridescent blue black  
A 920360



Iridescent green blue  
A 920358



Iridescent blue green  
A 920357



Iridescent green yellow  
A 920359



Silver  
A 920351



Copper  
A 920355



Gold  
A 920352

## GRUNDFÄRGER • GRUNDFARVER • GRUNNFARGER



Titanium white  
A 920011 B 950011 O



Buff titanium  
A 920065 B 950065 O



Yellow naples  
A 920024 B 950024 O



Bright yellow  
A 920051 O



Light lemon yellow  
A 920012 B 950012 T



Lemon cadmium yellow imit  
A 920022 B 950022 T/O



Primary lemon  
A 920048 B 950048 T/O



Light azo yellow  
A 920013 B 950013 T



Medium cadmium yellow  
A 920023 B 950023 T/O



Yellow ochre  
A 920027 B 950027 O



Venice yellow  
A 920035 B 950035 T



Dark cadmium yellow hue  
A 920052 T/O



Cadmium orange imit.  
A 920032 B 950032 T/O



Transparent vermilion  
A 920019 B 950019 T



Cadmium red  
A 920033 B 950033 O



Dark cadmium red hue  
A 920053 B 950253 O



Primary magenta  
A 920050 B 950050 T



Naphtolene carmine  
A 920018 B 950018 T



Red ochre  
A 920034 B 950034 O



Quinacridone scarlet  
A 920020 B 950020 T



Alizarin crimson  
A 920054 T



Azo pink  
A 920055 B 950255 T



Oriental violet  
A 920021 B 950021 T



Dark cobalt violet imit.  
A 920047 B 950047 O



Phthalocyanine blue  
A 920017 B 950017 T



Prussian blue hue  
A 920056 B 950056 O



Dark ultramarine  
A 920015 B 950015 T



Light ultramarine blue  
A 920025 B 950025 T



Cobalt blue imit.  
A 920014 B 950014 T/O



Primary cyan  
A 920049 B 950049 T/O



Indigo  
A 920057 B 950057 T/O



Cerulean blue  
A 920028 B 950028 O



Turquoise blue  
A 920030 B 950030 O



Turquoise green  
A 920058 B 950058 T/O



Veronese green  
A 920031 B 950031 O



Cadmium green imit.  
A 920043 B 950043 T/O



Chrome green hue  
A 920060 B 950260 O



Green earth  
A 920061 B 950061 O



Sap green  
A 920059 B 950059 T/O



Phthalocyanine emerald green  
A 920042 B 950042 T



Hooker's green  
A 920044 B 950044 T/O



Yellow earth  
A 920062 B 950062 O



Raw sienna  
A 920036 B 950036 O



Burnt sienna  
A 920038 B 950038 O



Terra rossa  
A 920063 O



Burnt umber  
A 920029 B 950029 O



Raw umber  
A 920064 B 950064 O



Payne's grey  
A 920040 B 950040 O



Mars black  
A 920026 B 950026 O

**SE** A = Tub med 100 ml. B = Burk med 500 ml  
T = Transparent färg  
T/O = Halvtransparent färg  
O = Täckande färg

**DK A** = Tube med 100 ml. B = Bøtte med 500 ml  
T = Transparent farve  
T/O = Halvtransparent farve  
O = Dækkende farve

**NO** A = Tube med 100 ml. B = Boks med 500 ml  
T = Transparent farge  
T/O = Halvtransparent farge  
O = Dekkende farge

**SE** Det er roligt att skapa egna konstverk med färg! Släpp loss glädjen och fantasin, testa nya tekniker och framförallt – låt dig inte stoppas av tanken att man "måste kunna" måla eller teckna. I det här häftet använder vi oss av enkla tekniker där vi tar hjälp av bl.a. schabloner.

Deep Edge Canvas är canvasväv uppspänd på en djup träram, utan synliga spikar eller häftklamrar, tänkt att användas utan traditionell ram.

**Tips:** Använd gärna stora, breda penslar eller skumgummipenslar vid målning av större ytor. Tänk på att låta färgen torka mellan de olika momenten, då blir resultatet det bästa. Plastpipetter, en sprayflaska med vatten och en vanlig hårtork är bra att ha vid arbetet med vissa tekniker. Tänk också på att en del moment kan vara lite kladdiga, använd oömma kläder och skydda arbetsplatsen.

**Så använder du schabloner:** Låt eventuell färg på tavlan torka innan du tejpar fast din schablon. Sätt maskeringstejp, best.nr. 667859, längs kanterna. Tejpa hela vägen så skyddar du tavlan om du skulle råka måla utanför schablonen. Använd gärna en schablonroller, best.nr. 920941, för att applicera färgen. Häll ut färgen på ett Palettblock, best.nr. 677938, eller en papptallrik. Dra rollern fram och tillbaka i färgen så att den blir täckt med ett jämnt färglager. Rulla av överskottsfärg på ett hushållspapper, det ska bara vara lite färg på rollern. Dra rollern med ett lätt tryck över schablonen, var försiktigt så du inte kommer utanför. Använd inte för mycket färg, då kryper färgen gärna in under schablonen. Ta bort schablonen och tvätta av den med vatten. Låt motivet torka (använd gärna en hårtork för att påskynda torktiden).

**DK** Det er sjovt at skabe sine egne kunstværker med farver! Slip glæden og fantasien løs, test nye teknikker og frem for alt – lad dig ikke stoppe af tanken om at man "skal kunne" male eller tegne. I dette hæfte anvender vi enkle teknikker, og en af dem er brug af skabeloner.

Deep Edge Canvas er malerlærred opspændt på en dyb træramme, uden synlige søm eller hæfteklammer, som for det meste bruges uden traditionel ramme.

**Tips:** Brug gerne store, brede pensler eller skumgummipensler ved maling på større flader. Det bedste resultat opnås, hvis farven får lov til at tørre mellem hvert moment. Plastpipetter, en sprayflaske med vand og en hårtørrer kan være nyttige redskaber ved arbejdet med visse af teknikkerne. Husk også at dække arbejdspladsen godt af og at beskytte dit tøj.

**Sådan bruger du skabeloner:** Lad eventuel farve på lærredet tørre før du sætter skabelonen fast med malertape best. nr. 667859. Sæt også tape rundt om skabelonens kanter. Dette beskytter billedet, hvis du nu skulle komme til at male udenfor skabelonen. Brug gerne skabelonroller, best. nr. 920941 når du skal påføre farven. Hæld farven ud på en paletblok, best. nr. 677938, eller på en papptallerken. Træk rolleren frem og tilbage i farven så den bliver dækket af et jævnt farvelag. Rul overskudsfarve af på et stykke køkkenrulle - der skal kun være lidt farve på rullen. Træk rullen med et let tryk over skabelonen men vær forsigtig så farven ikke kommer udenfor. Brug ikke for meget farve for så kan den trænge ind under skabelonen. Fjern skabelonen og vask den af i vand. Lad motivet tørre. Tørretiden kan forkortes, hvis du bruger en hårtørrer.

**NO** Det er morsomt skape egne kunstverk med maling! Slipp gleden og fantasien løs, test nye teknikker og framfor alt – la deg ikke stoppe av tanken på at man "må kunne" male eller tegne. I dette heftet benytter vi oss av enkle teknikker der vi bruker av bl.a. sjabloner.

Deep Edge Canvas er lærret oppspent på en dyp treramme, uten synlige spikere eller stifter, beregnet på å brukes uten tradisjonell ramme.

**Tips:** Bruk gjerne store, brede pensler eller skumgummipensler ved maling av større flater. Husk å la malingen tørke mellom de ulike momentene underveis i arbeidet, da blir resultatet best. Til visse teknikker er det smart å ha plastpipetter, en sprayflask med vann og en vanlig hårføner tilgjengelig. Husk også at en del av arbeidet kan føre til litt søl, bruk klær det ikke er så nøye med og beskytt underlaget der du arbeider.

**Slik bruker du sjabloner:** La eventuell maling på bildet tørke før du taper fast sjablonen din. Fest maskeringstape, best.nr. 667859, langs kantene. Tape hele veien så beskytter du bildet hvis om du skulle være uheldig å male utenfor sjablonen. Bruk gjerne en sjablonrulle, best.nr. 920941, til å applikere malingen. Hell ut malingen på en Palettblock, best.nr. 677938, eller en papptallerken. Dra rullen fram og tilbake i malingen slik at den blir dekket jevnt med maling. Rull av overskuddsmaling på et tørkerullpapir, det skal være lite maling på rullen. Dra rullen med et lett trykk over sjablonen, vær forsiktig så du ikke kommer utenfor. Ikke bruk for mye maling, da kryper malingen gjerne inn under sjablonen. Fjern sjablonen og vask av den med vann. La motivet tørke (bruk gjerne en hårføner for å redusere tørketiden).



## SE SVARTVIT MED FÄRGSTÄNK

**Du behöver:** 190100 Deep Edge Canvas 50x50 cm, 251501 pipetter. Studio Acrylic 920011 Titanium white, 920026 Mars black. En bred pensel, maskeringstejp, engångsplastmuggar.

Täck arbetsplatsen noga, färgstänk kan även hamna på golv eller närliggande väggar. Fäst maskeringstejp längs tavlans alla sidor, 4-5 cm in från kanten. Måla området innanför tejpens svart, så att du får en kvadrat. Dra loss maskeringstejpen. Blanda vit färg med vatten tills konsistensen är lite tunnare än filmjök. Sug upp lite färg i pipetten. Du ska nu spruta ut färgen med ett hastigt tryck. Träna gärna på ett papper först, så att du får in den rätta tekniken. Låt tavlan ligga ned, spruta ut vita färgklickar på det svarta området. Om du vill kan du göra svarta färgklickar på samma sätt, på det vita området runt kvadraten. Låt tavlan torka liggande.

## DK SORT/HVIDT MED FARVESTÆNK

**Du skal bruge:** 190100 Deep Edge Canvas 50x50 cm og 251501 pipetter. Desuden Studio Acrylic 920011 Titanium white og 920026 Mars black, en bred pensel, malertape og engangsplastkrus.

Dæk arbejdspladsen godt af med plast. Husk også gulv og vægge. Sæt malertape langs lærredets sider 4-5 cm fra kanten. Mal området indenfor tapen sort så du får en kvadrat. Træk malertape af. Bland hvid farve med vand så konsistensen bliver som lidt fortyndet youghurt. Rør godt rundt så alle farveklumper forsvinder. Sug så lidt farve op med pipetten og tryk farven ud med et hurtigt tryk. Lav gerne en prøve først på et stykke papir så du får fat i den rigtige teknik. Lad billedet ligge ned og sprøjt så hvide farveklatter på det sorte område. Hvis du synes, så kan du sprøjte sorte farveklatter på det hvide område på samme måde. Lad billedet ligge ned og tørre.

## NO SORTHVITT MED FARGESPRUT

**Du behöver:** 190100 Deep Edge Canvas 50x50 cm, 251501 pipetter. Studio Acrylic 920011 Titanium white, 920026 Mars black. En bred pensel, maskeringstape, engangsplastkrus.

Dekk arbeidsplassen nøye, malingsflekker kan også havne på gulvet eller på vegger i nærheten. Fest maskeringstape langs alle sidene på bildet, 4-5 cm inn fra kanten. Mal området innenfor tapen sort, slik at du får en kvadrat. Dra av maskeringstapen. Bland hvit maling med vann til konsistensen er litt tynnere enn surmelk. Sug opp litt maling i pipetten. Du skal nå sprute ut malingen med et raskt trykk. Øv deg gjerne på et papir først, slik at du får inn den rette teknikken. La bildet ligge flatt, sprut ut hvite fargeklatter på det sorte området. Hvis du vil kan du lage sorte fargeklatter på samme måte, på det hvite området rundt kvadraten. La bildet tørke liggende.

Z

Q



IF YOU DON'T  
*mean what*

SAY



Q  
K





## SE LAVA

**Du behöver:** 190045 Deep Edge Canvas 20x60 cm, 251501 pipetter. Studio Acrylic 920017 Phthalocyanine blue, 920015 Dark ultramarine, 920014 Cobalt blue imit., 920011 Titanium white, 920358 Iridescent green blue. En stor pensel med kraftig och mjuk borst, vattensprayflaska, hårtork, engångsplastmuggar.

Börja med att täcka arbetsplatsen ordentligt med skyddsplast. Tänk även på golv och väggar – denna teknik är rolig men kan bli lite kladdig! När du blåser med hårtorken, var beredd på färgstänk. Dessa tavlor kan egentligen se ut hur som helst beroende på hur färgen betar sig. Håll upp de olika färgnyanserna i var sin plastmugg, ca 2 msk av de blå nyanserna och ca 1 msk av den vita färgen. Fyll på med vatten och rör om tills du får en konsistens som är lite tunnare än filmjolk. Rör om noga för att få bort alla färgklumpar.

Pensla ut de olika färgerna slarvig och flödigt, så att de täcker hela tavlan. Vi har valt att börja med den vita färgen högst upp och sedan fortsätta med de blå och turkosa nyanserna. Låt gärna färgerna gå i varandra. Du kan droppa en färg i en annan (direkt på tavlan) för extra effekt. Spraya lite vatten över tavlan och se hur färgerna börjar flyta runt och bilda olika mönster. Använd en vanlig hårtork för att "flytta runt" färgen. Blås på de ställen där du vill att färgen ska röra sig åt ett speciellt håll. Möjligheterna till effekter är oändliga. Det är till exempel fint att låta färgerna flyta ner över kanterna.

Är du inte nöjd med resultatet? Torka bort färgen och börja om på nytt!

Här visar vi ytterligare exempel hur dessa färgexplosionstavlor kan se ut.

## DK LAVA

**Du skal bruge:** 190045 Deep Edge Canvas 20x60 cm og 251501 pipetter. Desuden Studio Acrylic 920017 Phthalocyanine blue, 920015 Dark ultramarine, 920014 Cobalt blue imit., 920011 Titanium white, 920358 Iridescent green blue samt en stor, kraftig pensel med bløde hår, en sprayflaske med vand, en hårtørrer og nogle engangsplastkrus.

Start med at dække arbejdspladsen godt af med plast. Husk også gulv og vægge. Denne teknik er sjov, men den kan godt grise lidt til! Når du blæser med hårtørreren, så skal du være forberedt på farvestænk. Disse billeder kan komme til at se meget forskellige ud alt afhængig af, hvordan farven opfører sig. Hæld de forskellige farver op i hver sit plastkrus. Ca. 2 spsk. af de blå farver og ca. 1 spsk. af den hvide farve. Fyld op med vand så konsistensen bliver som lidt fortyndet yoghurt. Rør godt rundt så alle farveklumper forsvinder.

Pensl de forskellige farver lidt tilfældigt og rigeligt ud så de dækker hele billedet. Vi valgte at starte med den hvide farve øverst og fortsatte så med de blå og turkise. Lad gene farverne flyde ind i hinanden. Du kan også dryppe en anden farve direkte ned på billedet for at opnå en ekstra effekt. Spray lidt vand på billedet og se hvordan farverne begynder at flyde ud og danne forskellige mønstre. Brug en almindelig hårtørrer til at flytte farverne rundt med. Blæs i den retning som du vil have at farverne skal flytte sig. Mulighederne er uendelige! Det ser også godt ud, hvis du lader farverne flyde ned over kanterne.

Er du ikke tilfreds med resultatet? – Så kan du tørre farven af og begynde forfra!

Her viser vi nogle flere eksempler på, hvordan disse farveekspløsningsbilleder kan se ud.

## NO LAVA

**Du behöver:** 190045 Deep Edge Canvas 20x60 cm, 251501 pipetter. Studio Acrylic 920017 Phthalocyanine blue, 920015 Dark ultramarine, 920014 Cobalt blue imit., 920011 Titanium white, 920358 Iridescent green blue. En stor pensel med kraftig og myk bust, sprayflaske med vann, hårføner, engangs plastkrus.

Begynn med å dekke til arbeidsplassen ordentlig med beskyttelsesplast. Husk også på gulv og vegger – denne teknikken er morsom, men det kan føre til litt søl! Når du blåser med hårføner, vær forberedt på det kan sprute maling. Disse bildene kan egentlig få et helt tilfeldig utseende avhengig av på hvordan malingen oppfører seg. Hell opp de ulike fargenyansene i hvert sitt plastkrus, ca. 2 ss av de blå nyansene og ca. 1 ss av den hvite malingen. Fyll på med vann og rør til du får en konsistens som er litt tynnere enn surmelk. Rør nøye for å få bort alle klumpene i malingen.

Pensle ut de ulike fargene slurvete og flytende, så de dekker hele bildet. Vi har valgt å begynne med den hvite malingen øverst og deretter fortsette med de blå og turkise nyansene. La gjerne fargene gå over i hverandre. Du kan dryppe en farge i en annen (direkte på bildet) for ekstra effekt. Spray litt vann over bildet og se hvordan fargene begynner å flyte rundt og danne ulike mønstre. Bruk en vanlig hårføner for å "flytte" fargene rundt. Blås på de stedene der du vil at malingen skal bevege seg i en bestemt retning. Mulighetene for effekter er uendelige. Det er for eksempel fint å la malingen flyte ned over kantene.

Er du ikke fornøyd med resultatet? Tørk av malingen og begynn på nytt!

Her viser vi ytterligere eksempler på hvordan disse fargeekspløsningsbildene kan se ut.



### SE SPLASH

**Du behöver:** 190044 Deep Edge Canvas 40x40 cm, 251501 pipetter, engångsplastmuggar. Studio Acrylic 920359 Iridescent green yellow, 920031 Veronese green, 920021 Oriental Violet, 920055 Azo pink, 920034 Red ochre, 920014 Cobalt blue lmit.

Täck arbetsplatsen noga, färgstänk kan även hamna på golv eller närliggande vägg. Håll upp ca 1 msk av varje färg i var sin plastmugg och blanda ut dem med vatten tills konsistensen är lite tunnare än filmjöl. Rör ut alla färgklumpar. Sug upp färg i pipetten och spruta ut den på tavlan med ett hårt och hastigt tryck. Träna gärna på ett papper först för att få in den rätta tekniken. Gör färgklickar mitt på tavlan tills du är nöjd. Ställ tavlan upp och låt färgerna rinna.

### DK SPLASH

**Du skal bruge:** 190044 Deep Edge Canvas 40x40 cm, 251501 pipetter og engangsplastkrus. Desuden Studio Acrylic 920359 Iridescent green yellow, 920031 Veronese green, 920021 Oriental Violet, 920055 Azo pink, 920034 Red ochre og 920014 Cobalt blue lmit.

Dæk arbejdspladsen godt af med plast. Husk også gulv og vægge. Hæld de forskellige farver op i hver sit plastkrus. Ca. 1 spsk. af hver farve. Fyld op med vand så konsistensen bliver som lidt fortyndet youghurt. Rør godt rundt så alle farveklumper forsvinder. Sug farve op i pipetten og sprøjt den ud på lærredet med et hårdt og hurtigt tryk. Lav gerne en prøve først på et stykke papir så du får fat i den rigtige teknik. Sprøjt farve ud midt på lærredet til du er tilfreds med resultatet. Rejs så billedet op og lad farven løbe ned.

### NO SPLASH

**Du behöver:** 190044 Deep Edge Canvas 40x40 cm, 251501 pipetter, engangs plastkrus. Studio Acrylic 920359 Iridescent green yellow, 920031 Veronese green, 920021 Oriental violet, 920055 Azo pink, 920034 Red ochre, 920014 Cobalt blue lmit.

Dekk til arbeidsplassen nøye, malingsflekker kan også havne på gulvet eller på en vegg i nærheten. Hell opp ca. 1 ss av hver farge i hvert sitt plastkrus og bland dem ut med vann til konsistensen er litt tynnere enn surmelk. Rør ut alle malingklumpene. Sug opp maling i pipetten og sprut den ut på bildet med et hardt og raskt trykk. Øv deg gjerne på et papir først for å få inn den rette teknikken. Lag fargeklatter midt på bildet til du er fornøyd. Still opp bildet og la malingen renne.

### SE FÄRGEXPLOSION

**Du behöver:** 190100 Deep Edge Canvas 50x50 cm, 516202 lackpensel. Studio Acrylic 920013 Light azo yellow, 920032 Cadmium orange imit., 920033 Cadmium red. Hårtork, engångsplastmuggar.

Täck arbetsplatsen noga, färgstänk kan även hamna på golv eller närliggande vägg. Håll upp de olika färgerna i var sin plastmugg, ca 2 msk av varje kulör. Häll i vatten och blanda tills konsistensen är lite tunnare än filmjöl. Rör ut alla färgklumpar. Börja med att hålla ut en klick av den gula färgen mitt på tavlan. Dra ut färgen med hjälp av pensel till ca 12 cm i diameter. Ringla den orange färgen i en ring runt det gula området. Droppa lite röd färg i mitten och runt om, nära den orange färgen. Skapa ett mönster genom att spraya vatten på tavlan och blåsa färgen från mitten och utåt, med hjälp av hårtorken.

### DK FARVEKSPLOSION

**Du skal bruge:** 190100 Deep Edge Canvas 50x50 cm og 516202 lakpensel. Desuden Studio Acrylic 920013 Light azo yellow, 920032 Cadmium orange imit., 920033 Cadmium red, hårtørrer og plastengangskrus.

Start med at dække arbejdspladsen godt af med plast. Husk også gulv og vægge. Hæld de forskellige farver op i hver sit plastkrus. Ca. 2 spsk. af hver farve. Fyld op med vand så konsistensen bliver som lidt fortyndet youghurt. Rør godt rundt så alle farveklumper forsvinder. Start med at hælde gul farve ud midt på billedet og træk farven ud med penslen til en cirkel med en diameter på ca. 12 cm. Hæld den orange farve i en ring rundt om den gule cirkel og dryp lidt rød farve i midten og rundt om den orange farve. Spray vand på billedet og blæs farven fra midten og ud med hårtørreren så der dannes et mønster.

### NO FARGEKSPLOSION

**Du behöver:** 190100 Deep Edge Canvas 50x50 cm, 516202 lackpensel. Studio Acrylic 920013 Light azo yellow, 920032 Cadmium orange imit., 920033 Cadmium red. Hårføner, engangs plastkrus.

Dekk til arbeidsplassen nøye, malingsflekker kan også havne på gulvet eller en vegg i nærheten. Hell opp de ulike fargene i hvert sitt plastkrus, ca. 2 ss av hver farge. Hell i vann og bland til konsistensen er litt tynnere enn surmelk. Rør ut alle malingsklumpene. Begynn med å helle ut en klatt av den gule malingen midt på bildet. Dra ut malingen ved hjelp av pensel til ca. 12 cm i diameter. Drypp den oransje malingen i en ring rundt det gule området. Drypp litt rød maling i midten og rundt omkring, nært inntil den oransje malingen. Skap et mønster ved å spraye vann på bildet og blåse malingen fra midten og utover, ved hjelp av hårføneren.



## SE TRÄDRAD

**Du behöver:** 190105 Deep Edge Canvas 30x80 cm (säljs endast i butik), 920941 schablonroller, 450005 schablon träd, maskeringstejp. Studio Acrylic 920021 Oriental violet, 920011 Titanium white. Evt. en hårtork.

Välj ett schablonmotiv; här har vi valt ett träd. Börja på tavlans mitt – tejpa fast schablonen och måla motivet med den violetta färgen (se tips i början av häftet). Låt motivet torka något (påskynda evt. processen genom att använda en hårtork). Måla nästa träd vid sidan av det första och fortsätt så hela tavlan ut, tills det att du har lång rad med träd. För att göra den undre tavlan grundmålar du först violett med schablonrollern. Lägg schablonen upp och ner och måla träd med den vita färgen, på samma sätt som vi beskriver ovan. Använd gärna andra motiv, det kan vara en rad med rosor, katter eller något annat favoritmotiv!

## DK TRÆRÆKKE

**Du skal bruge:** 190105 Deep Edge Canvas 30x80 cm (sælges kun i butikkerne), 920941 skabelonroller, 450005 skabelon med træ og malertape. Desuden Studio Acrylic 920021 Oriental violet, 920011 Titanium white og evt. en hårtørrer.

Sæt skabelonen fast midt på lærredet med malertape og mal med den den violette farve. Se vejledning i starten af dette hæfte. Lad motivet tørre. Brug eventuelt hårtørrer. Mal det næste træ og fortsæt til du har en lang række med træer. Når du skal lave det nederste billede, så grundmaler du først med skabelonrolleren. Læg skabelonen på og mal træer med den hvide farve på samme måde som det er beskrevet ovenfor. Du kan også vælge andre motiver så som roser, katte eller lignende.

## NO TRÆR PÅ RAD

**Du behöver:** 190105 Deep Edge Canvas 30x80 cm (selges kun i butik), 920941 sjablonrulle, 450005 sjablon tre, maskeringstape. Studio Acrylic 920021 Oriental violet, 920011 Titanium white. Evt. en hårføner.

Velg et sjablonmotiv; her har vi valgt et tre. Begynn på midten av bildet – tape fast sjablonen og mal motivet med den fiolette malingen (se tips i begynnelsen av heftet). La motivet tørke litt (påskynd evt. prosessen ved å bruke en hårføner). Mal neste tre ved siden av det første og fortsett slik over hele bildet, til du har lang rad med trær. For å lage det nederste bildet, grunner du først med fiolett med sjablonrullen. Legg sjablonen opp-ned og mal trær med den hvite malingen, på samme måte som vi beskriver ovenfor. Bruk gjerne andre motiv, det kan være en rad med rosor, katter eller et annet favoritt-motiv!



## SE FOLLOW YOUR HEART

**Du behöver:** 190044 Deep Edge Canvas 40x40 cm, 926681 schablon bokstäver, 247312 Poscapenna svart, blyertspenna. Studio Acrylic 920011 Titanium white, 920018 Naphtolene camine.

Rita upp ett hjärta med måtten ca 11x12 cm, på ett papper och klipp ut det. Använd hjärtat som en mall och rita av det på tavlan. Använd Poscapennan och rita en prickad linje över tavlan, med början vid hjärtats spets. Dra två hjälplinjer där du vill ha texten. Använd schablonen och rita av bokstävernas kontur med en blyertspenna. Ta bort schablonen och fyll i bokstäverna med den svarta pennan. Låt torka och suddas bort hjälplinjerna.

## DK FOLLOW YOUR HEART

**Du skal bruge:** 190044 Deep Edge Canvas 40x40 cm, 926681 skabelon bogstaver, 247312 Poscapen sort og blyant. Desuden Studio Acrylic 920011 Titanium white og 920018 Naphtolene camine.

Tegn et hjerte, som måler ca. 11x12 cm, op på et stykke papir og klip det ud. Tegn hjertet af på lærredet. Mal så en prikket linie over lærredet med Poscapennen. Start ved hjertets spids. Med skabelonen tegnes bogstavernes kontur af med blyanten. Fjern skabelonen og fyld bogstaverne ud med den sorte pen. Lad farven tørre og visk stregerne ud.

## NO FOLLOW YOUR HEART

**Du behøver:** 190044 Deep Edge Canvas 40x40 cm, 926681 sjablon bokstaver, 247312 Poscapenn sort, blyant. Studio Acrylic 920011 Titanium white, 920018 Naphtolene camine.

Tegn et hjerte med målene ca. 11x12 cm, på et papir og klipp ut. Bruk hjertet som en mal og tegn det av på bildet. Bruk Poscapennen og tegn en prikkete linje over bildet, begynn ved spissen av hjertet. Strek opp to hjelpelinjer der du vil ha teksten. Bruk sjablonen og tegn av bokstavenes kontur med en blyant. Fjern sjablonen og fyll i bokstavene med den sorte pennen. La tørke og puss bort hjelpelinjene.

## SE VISDOMSORD

**Du behöver:** 190042 Deep Edge Canvas 20x20 cm, 926681 schablon bokstäver, 247382 Poscapenna svart, 247385 Poscapenna röd, blyertspenna.

Välj en text du vill ha på tavlan. Dra stödlinjer med en blyertspenna. Rita av bokstavskonturerna med hjälp av schabloner och blyertspenna. Fyll därefter i bokstäverna med den svarta Poscapennan. Om du vill kan du även rita ett hjärta med den röda Poscapennan.

## DK VISDOMSORD

**Du skal bruge:** 190042 Deep Edge Canvas 20x20 cm, 926681 skabelon med bogstaver, 247382 Poscapen sort, 247385 Poscapen rød samt blyant.

Vælg den tekst som du vil have på billedet. Træk støttelinier med blyanten og tegn bogstaverne op ved hjælp af skabelonerne. Udfyld derefter bogstaverne med den sorte Poscapen. Hvis du synes, så kan du tegne et hjerte med den røde Poscapen.

## NO VISDOMSORD

**Du behøver:** 190042 Deep Edge Canvas 20x20 cm, 926681 sjablon bokstaver, 247382 Poscapenn sort, 247385 Poscapenn rød, blyant.

Velg en tekst du vil ha på bildet. Strek opp hjelpelinjer med en blyant. Tegn av bokstavkonturene ved hjelp av sjabloner og blyant. Fyll deretter i bokstavene med den sorte Poscapennen. Hvis du vil kan du også tegne et hjerte med den røde Poscapennen.





### SE STADSSILHUETT

*Du behøver: 190022 Deep Edge Canvas 50x60 cm. Studio Acrylic 920011 Titanium white, 920026 Mars black. En bred og en smal pensel, linjal, blyertspenna.*

Klipp ut mallar ur papper till sex huskroppar i storlekarna 15x28 cm, 19x22 cm, 19x32 cm, 19x37 cm, 18x42 cm samt 15x48 cm. Rita av husen på tavlan med en blyertspenna, låt dem överlappa varandra lite (de lägsta husen ska vara främst). Rita spetsigt tak på tre av husen. Fönster: Klipp ut fönstermallar i kartong, 13x29 mm, 13x22 mm, 9x15 mm. Använd de större mallarna till de större husen och de mindre till de mindre husen. Rita fönster på husen, lite sporadiskt placerade. Dra dock gärna hjälplinjer med blyertspennan, så att de olika husens fönsterrader hamnar på samma höjd. Sudda ut linjer som ej ska användas.

Måla de två främsta husen svarta men lämna fönstren vita. Blanda en grå nyans av vit och svart färg och måla de två bakomliggande husen med denna. Blanda en ljusare grå färg till det näst sista huset och en ännu ljusare till det sista huset. Måla eventuellt i fönstren med vit färg.

### DK BYSILHUET

*Du skal bruge: 190022 Deep Edge Canvas 50x60 cm og Studio Acrylic 920011 Titanium white samt 920026 Mars black. Desuden en bred og en smal pensel, lineal og blyant.*

Klip huse ud i papir i størrelserne 15x28 cm, 19x22 cm, 19x32 cm, 19x37 cm, 18x42 cm samt 15x48 cm. Tegn husene af på lærredet med en blyant. De skal overlappe hinanden lidt, og de mindste huse skal være forest. Tegn spidst tag på tre af husene.

Vinduer: Klip vinduer ud i karton i følgende mål: 13x29 mm, 13x22 mm og 9x15 mm. Tegn de største vinduer af på de store huse og de mindre på de små huse. Tegn gerne hjælpepinier på husene med blyant så vinduesrækkerne bliver lige.

Mal de to forreste huse sorte men lad vinduerne være hvide. Mal eventuelt vinduerne med hvid farve. Bland så sort og hvid farve sammen og mal de næste huse med denne grå farve. Bland mere hvidt i og mal de andre huse i lysere grå nuancer. Mal eventuelt vinduerne hvide.

### NO BYSILHUETT

*Du behøver: 190022 Deep Edge Canvas 50x60 cm. Studio Acrylic 920011 Titanium white, 920026 Mars black. En bred og en smal pensel, linjal, blyant.*

Klipp ut maler av papir til seks hus i størrelsene 15x28 cm, 19x22 cm, 19x32 cm, 19x37 cm, 18x42 cm samt 15x48 cm. Tegn av husene på bildet med en blyant, la dem overlappe hverandre litt (de laveste husene skal være forrest). Tegn spisst tak på tre av husene.

Vinduer: Klipp ut maler til vinduer i kartong, 13x29 mm, 13x22 mm, 9x15 mm. Bruk de store malene til de store husene og de små til de små husene. Tegn vinduer på husene, litt sporadisk plasserte. Dra allikevel gjerne hjelpelinjer med blyanten, slik at vindusradene på hvert enkelt hus havner på samme høyde. Puss ut linjer som ikke skal brukes.

Mal de to forreste husene sorte men la vinduene være hvite. Bland en grå nyans av hvit og sort maling og mal de to husene bak husene med denne. Bland en lysere grå maling til det nest siste huset og en enda lysere til det siste huset. Mal eventuelt i vinuene med hvit maling.

### SE BOKSTÄVER I VIRRVARR

*Du behöver: 190017 Deep Edge Canvas 40x50 cm, 926600 schabloner bokstäver, 451761 träbokstav P, 451751 träbokstav F, 451726 bokstav G, 451730 bokstav K, 451720 bokstav A. Studio Acrylic 920040 Payne's grey, 920011 Titanium white, 920018 Naphtolene camine. Hobbylim, pensel, blyertspenna.*

Börja med att lägga ut de omålade bokstäverna på tavlan, för att se var du vill ha dem. Lägg ut bokstavsschablonerna och rita av dem med en blyertspenna. Ta därefter bort schablonen och färglägg bokstäverna – några mörkgrå och andra med den mörkgrå färgen utblandad med lite vit. Måla även träbokstäverna mörk- och ljusgrå. Måla de mindre bokstäverna mörkgrå, ljusgrå och röda. Limma fast träbokstäverna på tavlan.



### DK VIRVAR MED BOGSTAVER

*Du skal bruge: 190017 Deep Edge Canvas 40x50 cm, 926600 skabeloner med bogstaver, 451761 træbogstav P, 451751 træbogstav F, 451726 bogstav G, 451730 bogstav K og 451720 bogstav A. Desuden Studio Acrylic 920040 Payne's grey, 920011 Titanium white, 920018 Naphtolene camine samt hobbylim, pensel og blyant.*

Start med at lægge de umalede bogstaver ud på lærredet og bestem hvor du vil have dem. Læg så bogstavskabelonerne ud og tegn dem af med blyanten. Fjern skabelonen og mal bogstaverne med lys- og mørkegrå farve. Mal også træbogstaverne mørk- og lysegrå. Mal de små bogstaver lys- og mørkegrå samt røde og lim dem fast på billedet.

### NO BOKSTAVER I VIRVAR

*Du behøver: 190017 Deep Edge Canvas 40x50 cm, 926600 sjabloner bokstaver, 451761 trebokstav P, 451751 trebokstav F, 451726 bokstav G, 451730 bokstav K, 451720 bokstav A. Studio Acrylic 920040 Payne's grey, 920011 Titanium white, 920018 Naphtolene camine. Hobbylim, pensel, blyant.*

Begynn med å legge ut de umalte bokstavene på bildet, for å se hvor du vil ha dem. Legg ut bokstavsjablonene og tegn dem av med en blyant. Ta deretter bort sjablonen og fargelegg bokstavene – noen mørkgrå og andre med den mørkgrå malingen blandet med litt hvitt. Mal også trebokstavene mørk- og lysgrå. Mal de små bokstavene mørkgrå, lysgrå og røde. Lim fast trebokstavene på bildet.



### SE VACKRA ORD

**Du behöver:** 190143 Deep Edge Nature Canvas 30x30 cm, 962845 schablon Love, 962842 schablon Dream, 962844 schablon Imagine, 920941 schablonroller. Studio Acrylic 920011 Titanium white. Maskeringstejp, hårtork.

Fäst en av textschablonerna på tavlan med maskeringstejp. Tänk på att sätta lite extra tejp där mönstret går nära schablonens ytterkant, för att skydda tavlan. Häll upp lite vit färg och rulla rollerna i den. Rolla på schablonen. Ta bort schablonen och torka färgen med en hårtork. Ta nästa textschablon, tejpa fast den med maskeringstejp på samma sätt som tidigare och rolla. Fortsätt på samma sätt tills du är nöjd. Det är fint när man bara kan urskilja en del av vissa ord medan andra är tydligare. Variera gärna med ytterligare textschabloner eller med att skriva för hand.

### DK SMUKKE ORD

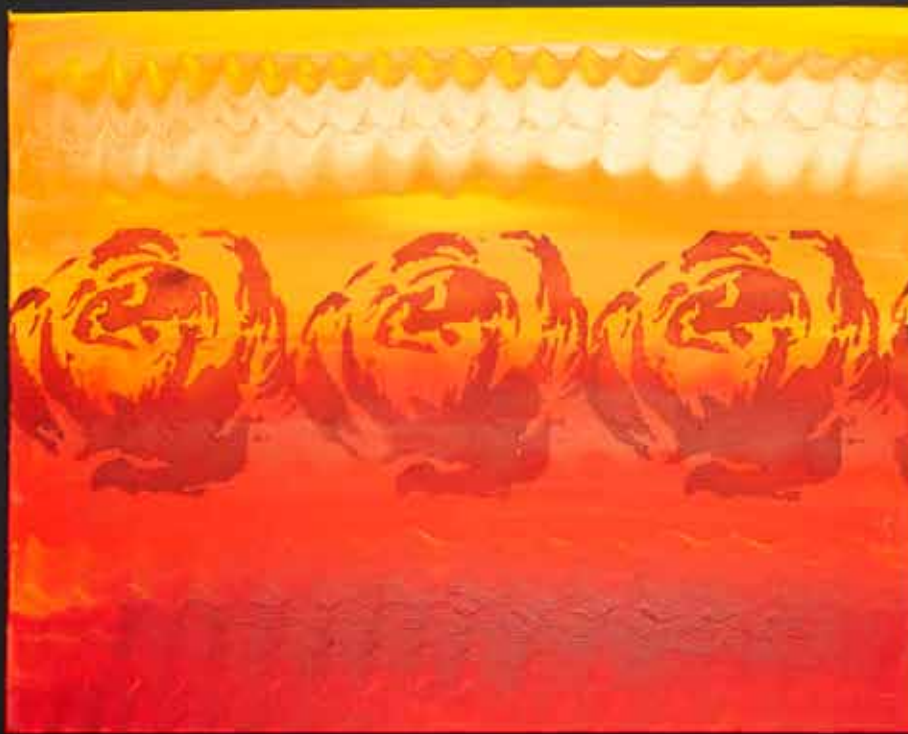
**Du skal bruge:** 190143 Deep Edge Nature Canvas 30x30 cm, 962845 skabelon Love, 962842 skabelon Dream, 962844 skabelon Imagine, 920941 skabelonroller samt Studio Acrylic 920011 Titanium white, malertape og hårtørrer.

Sæt en af tekstska-belonerne fast med malertape. Sæt lidt ekstra tape der hvor mønstret er tæt ved skabelonens yderkant for at beskytte lærredet. Hæld lidt hvid farve op og rul rolleren i den. Rul så over skabelonen. Fjern skabelonen og tør farven med en hårtørrer. Sæt så den næste skabelon fast med malertape og rul farve på. Fortsæt på samme måde til du er tilfreds. Det er fint, hvis man kun kan læse en del af nogle ord, medens andre er mere tydelige. Du kan eventuelt supplere med flere tekstska-beloner eller håndskrift.

### NO VAKRE ORD

**Du behöver:** 190143 Deep Edge Nature Canvas 30x30 cm, 962845 sjablon Love, 962842 sjablon Dream, 962844 sjablon Imagine, 920941 sjablonrulle. Studio Acrylic 920011 Titanium white. Maskeringstape, hårføner.

Fest en av tekstsja-blonene på bildet med maskeringstape. Husk å feste litt ekstra tape der mønstret går nært sjablonens ytterkant, for å beskytte bildet. Hell opp litt hvit maling og rull rullen i den. Rull malingen på sjablonen. Fjern sjablonen og tørk malingen med en hårtørrer. Ta neste tekstsja-blon, tape den fast med maskeringstape på samme måte som tidligere og rull. Fortsett på samme måte til du er fornøyd. Det er fint når man bare kan skimte en del av visse ord mens andre er tydeligere. Varier gjerne med ytterligere tekstsja-bloner eller med å skrive for hånd.



## SE ROSOR

**Du behöver:** 190017 Deep Edge Canvas 40x50 cm, 962851 schablon Lush rose, 920941 schablonroller, bred pensel. Studio Acrylic 920053 Dark cadmium red hue, 920353 Iridescent orange yellow, 920023 Medium cadmium yellow, 920018 Naphtolene camine, 920052 Dark cadmium yellow hue, 920054 Alizarin crimson.

Börja med att dra långa färgstråk med den gula färgen, längst upp på tavlan. Fortsätt med de orange färgerna nedanför. Låt färgerna gå in i varandra. Fortsätt så att de mer röda nyanserna hamnar längst ned på tavlan. Gör gärna vågmönster med hjälp av penseln. Spara den mörkast röda färgen till schablonmålningen. När färgen torkat målar du rosmönstret med hjälp av schablonen. Tänk på att använda sparsamt med färg på rollern. Även andra schabloner är fina att använda, t.ex. träd eller ornament.

## DK ROSER

**Du skal bruge:** 190017 Deep Edge Canvas 40x50 cm, 962851 skabelon Lush rose, 920941 skabelonroller og bred pensel. Desuden Studio Acrylic 920053 Dark cadmium red hue, 920353 Iridescent orange yellow, 920023 Medium cadmium yellow, 920018 Naphtolene camine, 920052 Dark cadmium yellow hue og 920054 Alizarin crimson.

Start med at male gule striber øverst på billedet og fortsæt med de orange farver. Lad farverne gå ind i hinanden og fortsæt så de røde nuancer kommer nederst på billedet. Lav gerne bølgemønster med penslen. Den mørkeste røde farve skal bruges til skabelonmalingen. Når baggrunden er tør, så males roserne ved hjælp af skabelonen. Kom ikke for meget farve på rolleren. Du kan selvfølgelig vælge andre skabeloner så som træer eller ornament.

## NO ROSER

**Du behöver:** 190017 Deep Edge Canvas 40x50 cm, 962851 sjablon Lush rose, 920941 sjablonrulle, bred pensel. Studio Acrylic 920053 Dark cadmium red hue, 920353 Iridescent orange yellow, 920023 Medium cadmium yellow, 920018 Naphtolene camine, 920052 Dark cadmium yellow hue, 920054 Alizarin crimson.

Begynn med å dra lange fargestrøk med den gule malingen, øverst på bildet. Fortsett med de oransje fargene nedenfor. La fargene gå over i hverandre. Fortsett slik at de mer røde nyansene havner nederst på bildet. Lag gjerne bølgemønster med hjelp av penselen. Spar den mørkest røde malingen til sjablonmalingen. Når malingen har tørket maler du rosemønstret ved hjelp av sjablonen. Husk å bruke sparsomt med maling på rullen. Også andre sjabloner er fine å bruke, f.eks. et tre eller ornament.