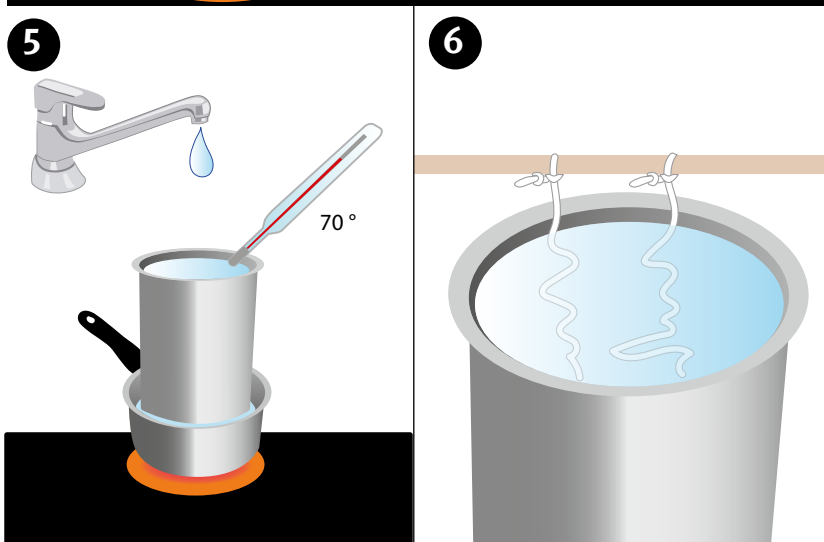
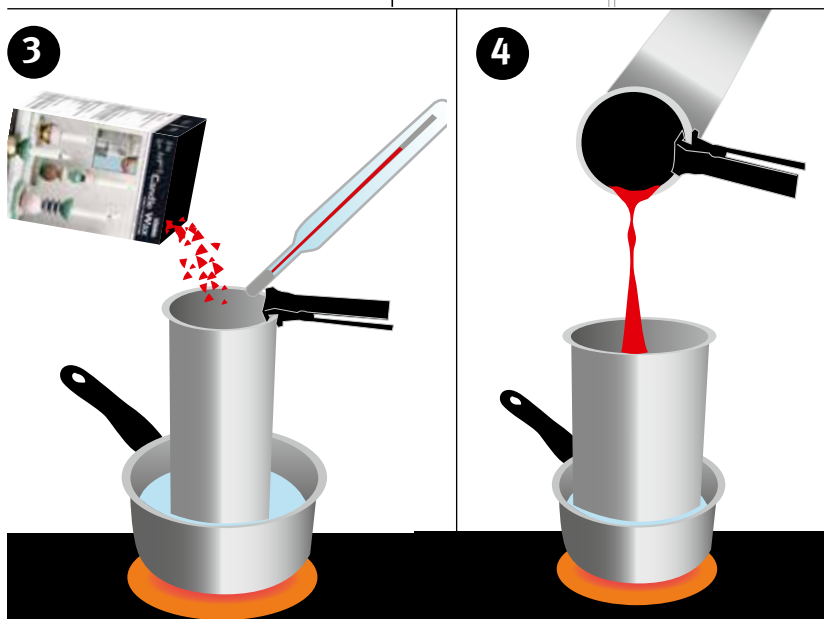
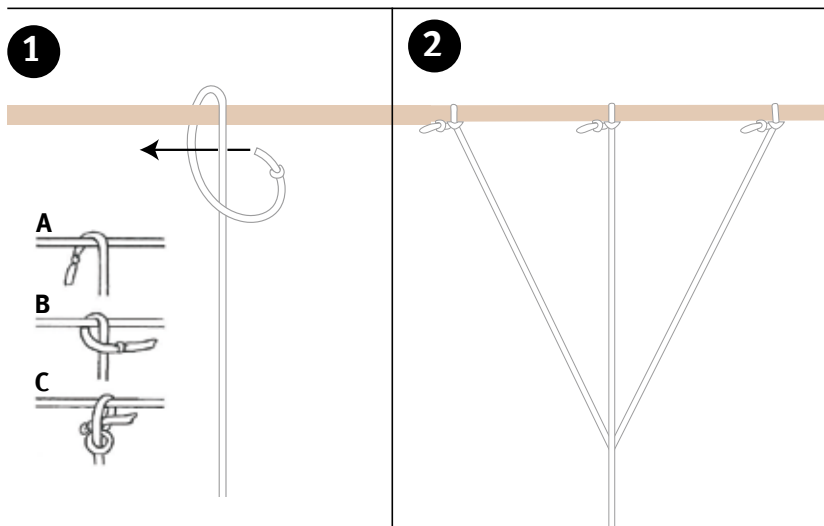


# Støbemasse & lysvæger



*OBS! Smelt altid støbemassen i vandbad og ALDRIG i en gryde direkte på komfuret. Hæld ALDRIG koldt vand i varm støbemasse. Massen kan stænke op og give brand-skader. Hav altid et grydelåg i nærheden som ekstra sikkerhed. Hæld ALDRIG støbe-masse i afløbet.*



## Sådan gør du:

1. Klip vægen i 25-30 cm lange stykker. Vægerne må ikke være længere, end at der er 5 cm ned til støbekarrets bund.
2. Bind en knude 1,5-2 cm inde på vægen. Læg vægen over pinden så knuden vender væk fra dig. Se tegning A.
3. Tag knuden og læg den foran vægen til højre. Se tegning B.
4. Før knuden ind i løkken fra venstre men lad den den yderste ende blive liggende til højre, se tegning C. Hold fast i knuden og træk vægen hårdt til mod pinden. Bind væger fast med 10 cm's mellemrum.

## 2. Sådan binder du væger til grenlys:

Klip en væge af i den længde, som du ønsker at lyset skal have og bind den fast til en pind. Tråd en nål med en tilsvarende længde væge og stik den gennem midten af den første væge.

Bind enderne fast til pinden. Støb på samme måde som tidligere beskrevet.

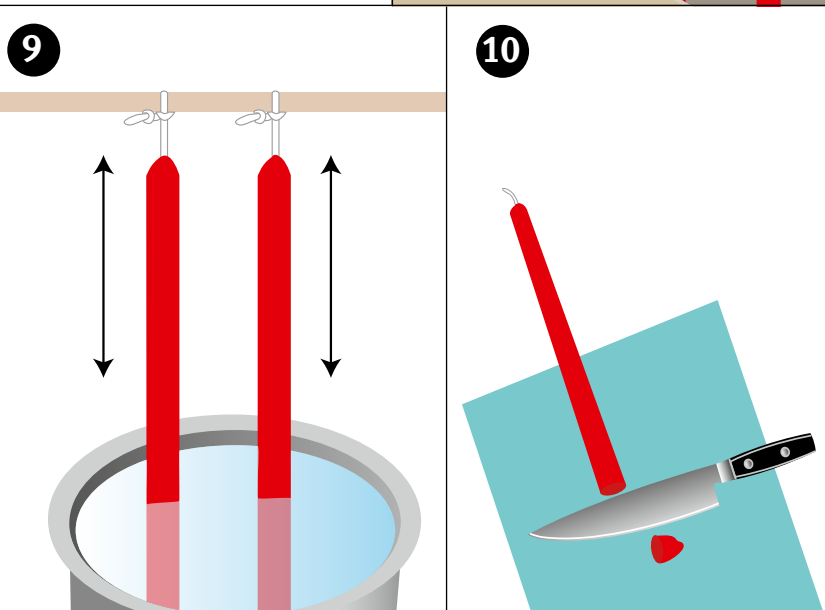
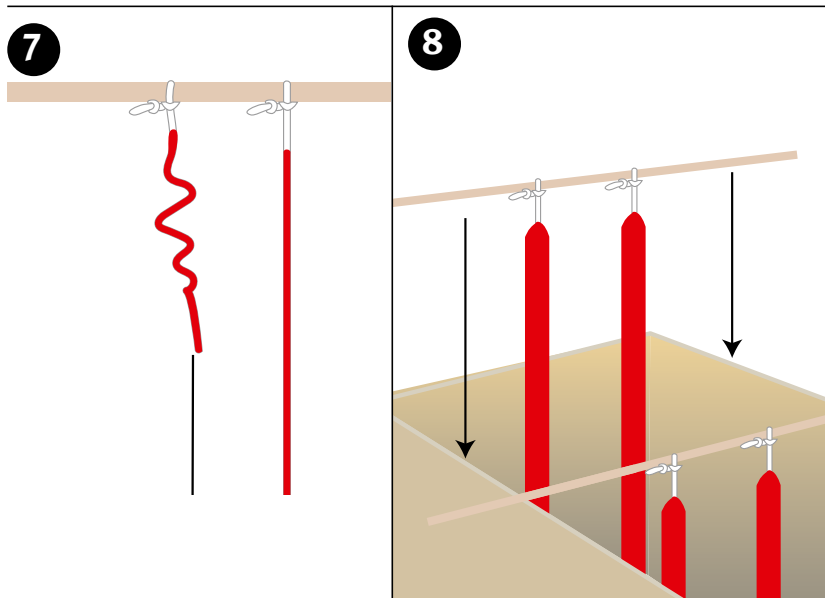
3. Hæld støbemassen op i et smeltekar og placér det i en gryde med vand på en kogeplade. Smelt massen til 70 °C

4. Hæld den varme masse over i et støbekar, som du har placeret i en gryde med varmt vand.

5. Fyld op med 70 °C varmt vand til støbemassen når næsten op til karrets kant. Det er meget vigtigt, at både støbemasse og vand holder 70 °C. Støbemassen skal flyde på vandet.

6. Dyp vægerne, som er bundet fast til pindene, i støbemassen. De må ikke synke ned i vandet, for så bliver de våde, og det indebærer at lysene sprutter, når de er tændt. Vægerne skal dyppes helt i støbemassen.

# Støpmassa & lysvekar



**7.** Løft vægerne op og træk dem lige.

**8.** Hæng dem op på et tørrestativ

**9.** Fortsæt med at dyppe og lad vægerne køle af mellem hvert dyp.

Hvis lysene ikke får lov til at køle af mellem hvert dyp, så smelter støbemassen og løber af, og lysene bliver tynde. Hvis du skal støbe mange lys, så er det nødvendigt at fylde op med 70 °C varm støbemasse. Skær jævnligt den dråbe af, som dannes nederst på lyset.

**10.** Når lysene har fået den ønskede tykkelse, så skærer du underkanten af med en kniv. Lad dem derefter hænge på stativet til de er blevet helt kolde.

**Indhold i pakken (741021)**

Ca. 1000 g (1kg) færdigblandet støbemasse bestående af paraffin og stearin samt ca. 5 meter væge nr. 10.

**Du skal desuden bruge:**

- Blomsterpinde
- 2 gryder
- Smeltekar
- Termometer
- Støbekar
- Saks
- Skarp kniv
- Stativ til at hænge lysene på

**Materialeforbrug:**

Et lige antiklys vejer ca. 50 g.  
1 kg støbemasse giver ca. 20 lys.