



Dekorert toalettmappe

Knapper behøver ikke alltid å ha en funksjon, de kan brukes bare som dekor også. Å sy fast knapper på accessoarer og klær er en enkel måte å oppgradere på. Kombiner knappene med hobbyfilt og brodergarn så får du en fin og personlig toalettmappe!

Materialforbruk

Ytterstoff: Sort bomullsstoff (027633) 48x33 cm

Førstoff: Sort bomullsstoff (027633) 48x33 cm

Vliselin H-250 mørkgrå (101122) 48x33 cm

Hobbyfilt i bit 20x30 cm:

Cyklamen (025527), lilla (025505), olivengrønn (025521), turkis (025522), vårgrønn (025517)

Knappemiks blå (569148)

Sett brodergarn vinter (025947)

Ekstra

Broderiskolen gratis veiledning (600831 SE/DK/NO, 600832 UK/DE/NL)

Slik gjør du

Klipp ut mønsterdelene (ikke broderimønsteret) og tape dem sammen ved de stiplede linjene (A mot A, B mot B). Bilde 1.

Tegn av mønsteret på ytterstoff, førstoff og Vliselin. Marker (med nåler eller markeringspenn for stoff) på stoff der de stiplede linjene møtes. Det kan gjøre det lettere å nåle sammen alle stoffene og klippe dem samtidig. Husk å legge til sømmonn. Stryk fast Vliselinet bak på ytterstoffet. Bilde 2.

Legg ytterstoff og førstoff rette mot rette. Sy rundt lokket (den lille øverste delen), etter den røde linjen, fra markering til markering. Klipp et lite hakk ved lokkets markeringer. Bilde 3.

Ta bort nålene og snu til retten. Press med et strykejern og pass på at lokket er jevnt langs kanten, klipp eventuelt små hakk rundt hjørnene før du snur.

Klipp ut broderimønstrene i filt, varier gjerne fargene som du selv vil. Plasser ut filtdekor og knapper på ytterstoffets utside etter malen (den lysgrønne overflaten er det som blir toalettmappens

forside). Broder fast filtdekoren på ytterstoffet med broderigarn i ulike farger (del garnet i to tråder) og ulike typer sting. Vi har brukt noen av de stingene som er beskrevet i vår gratis veiledning "Broderiskolen" (se "Ekstra"). Sy fast knappene. Fest alle løse tråder på vrangen. Sy et knapphull i lokket.

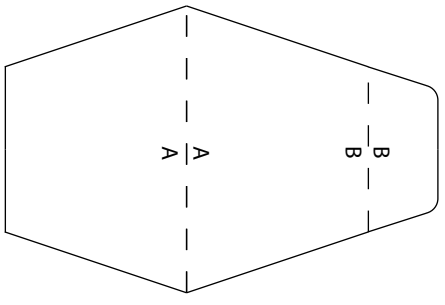
Brett inn og nål sammen kortsidene på både ytterstoff og førstoff. Bilde 4.

Sy sammen førstoffets sider. Gjør det samme med ytterstoffet. Bilde 5.

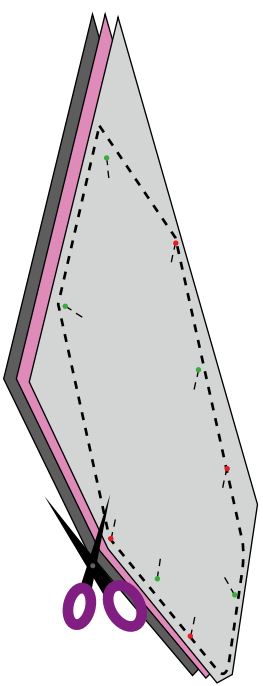
Brett hjørnene på tvers, på både ytterstoff og førstoff. Sy over hvert hjørne for seg, slik at sømmen blir ca. 8 cm lang. Klipp av ca. 1 cm fra sømmen.

Snu ytterstoffet og dytt føret ned i toalettmappen. Sy sammen den siste biten under lokket for hånd. Sy fast en knapp som passer til knapphullet.

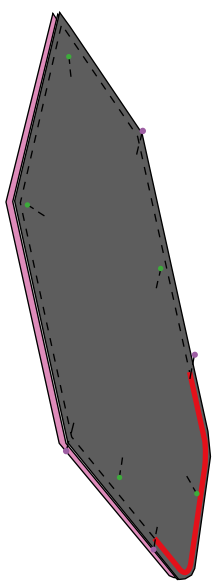
1.



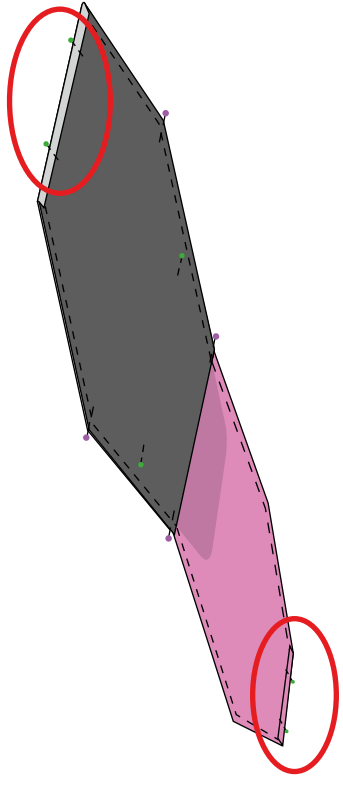
2.



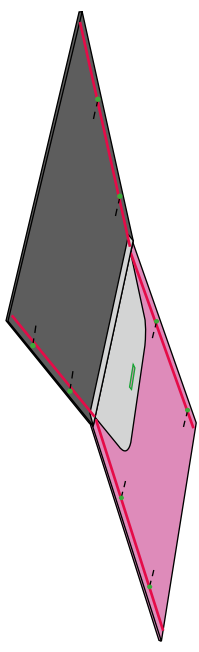
3.



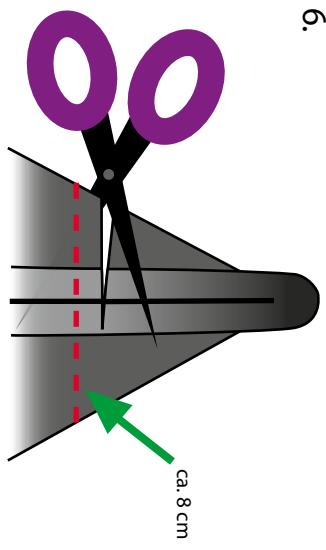
4.

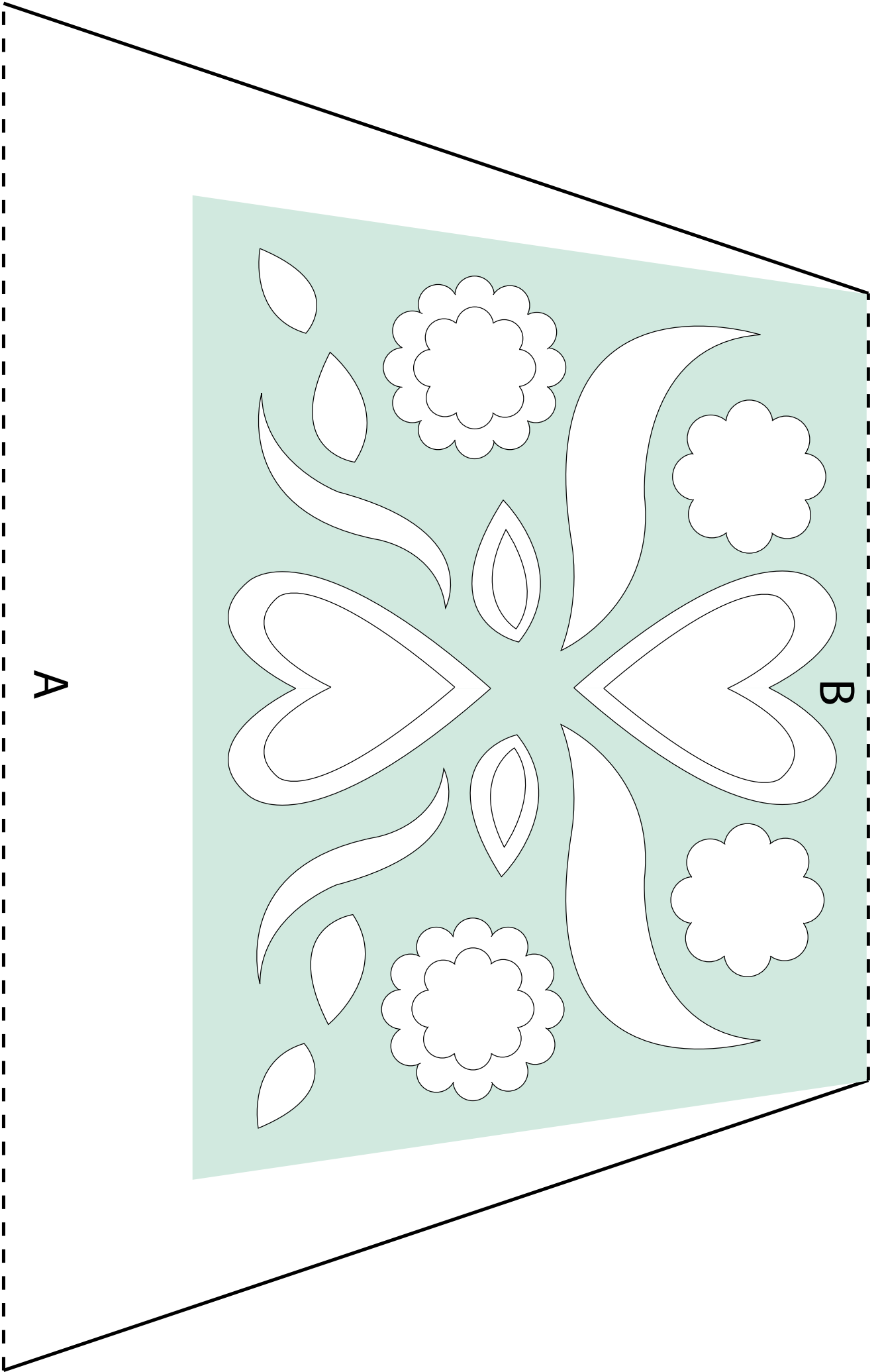


5.



6.





A

B

