

## Hurtig hygge med puder



Hvis du vil forny dit hjem, så er det hurtigt gjort med nogle flotte puder, og vores stofstykker, som måler 50x70 cm, passer godt til sådan et projekt. Hvis du vil gøre puderne ekstra flotte, så kan du pynte dem med bånd og knapper, eller hvorfor ikke lave motiver med tekstilfarve eller transferpapir?

Husk at vaske stofferne inden du begynder at dekorere eller sy og husk også at zig-zagge over stoffets kanter. Hvis du vil dekorere din pude med et transfertryk, eller anden form for dekoration, så er det nemmest at gøre det, inden du syr for- og bagstykket sammen.

## Tubepude

Buk kanterne 3 cm ind langs kortsiderne og pres med strygejern. Sy ca. 2 cm inde, så du får en løbegang på hver side.

Fold stofstykket midt på, ret mod ret, så du får et stykke, som er ca. 64x25 cm. Sy langs langsiden, ca. 1 cm fra kanten, men sy ikke løbegangene sammen.

Vend retsiden ud på pudebetrækket. Klip to stykker bånd på hver ca. 60 cm og træk stykkerne gennem løbegangene ved hjælp af f. eks. en sikkerhedsnål.

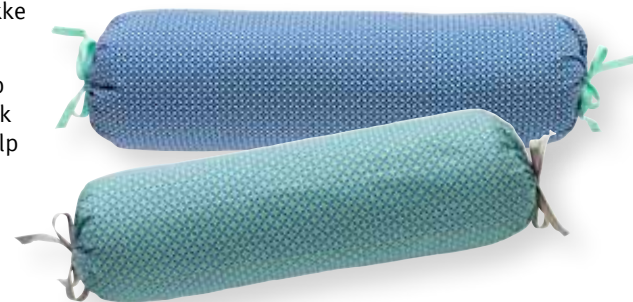
Fyld med vat eller fiberfilt. Træk båndene til i siderne og bind sløjfer.

Færdigt mål ca. 32x32 cm

**Materialeforbrug:**  
1 stofstykke (50x70 cm),  
f. eks. 305031  
2 overtræksknapper, 569133  
(og stof til at betrække med)  
Ca. 1 m bånd, f. eks. 304485  
Ca. 140 g fyldevat, 712718

Færdigt mål ca. 52x15 cm

**Materialeforbrug:**  
1 stofstykke (50x70 cm),  
f. eks. 305033  
Ca. 120 cm bånd, f. eks. 304483  
Ca. 120x50 cm fiberfilt, 300192  
eller ca. 200 g fyldevat, 712718



## Rund pude med knap

Fold et stofstykke sammen på midten og ret mod ret. Klip en cirkel med en diameter på ca. 32 cm ud i papir og tegn den af på stoffet. Sæt det dobbelte stofstykke sammen med nåle. Læg ca. 1 cm sømmerum til og klip ud.

Sy rundt men lad en åbning på ca. 10–15 cm stå. Vend retsiden ud. Fyld puden med vat og sy åbningen sammen i hånden.

Beklæd knapperne og sy dem fast midt på puden. Sy gennem hele puden så du får en knap på hver side.

Lim at stykke bånd rundt om pudens kant med tekstillim (220531) eller sy båndet fast i hånden.



Færdigt mål ca. 25x38 cm

**Materialeforbrug:**

1 stofstykke (50x70 cm),  
f. eks. 305030  
Ca. 140 g fyldevat, 712718



## Skypude

Fold et stofstykke sammen på midten og ret mod ret. Klip mønstret ud i papir. Tegn det af på stoffet og sæt sammen med knappenåle. Klip formen ud med ca. 1 cm sømmerum. Hvis du vil have en større sky, så lægger du bare nogle centimeter til hele vejen rundt.

Sy rundt men lad en åbning på 10–15 cm stå forneden. Klip små hak i sømmerummet så stoffet ikke trækker sig sammen, når du vender det (se billede 1). Vend retsiden ud og fyld puden med vat. Sy åbningen sammen i hånden.

*De følgende to vejledninger kan du let variere i forskellige størrelser.*

## Pudebetræk med lynlås



**Materialeforbrug:**

2 stofstykker (50x70 cm), f. eks.  
305029 og 305037  
Ca. 45 cm lynlås, f. eks. 982345

Læg stofstykkerne ret mod ret og sy en 3–5 cm lang søm på hver side, 2 cm fra den nederste kant (billede 1).

Pres sømmene fra hinanden langs hele kanten. Så får du to foldede kanter med en åbning i midten mod hinanden. Klip lynlåsen et par cm længere end åbningen. Sæt den fast med nåle fra indersiden så lynlåsens forside stikker lidt frem i åbningen. Sy lynlåsen fast som vist på billede 2 og gør godt fast ved enderne. Flyt den lille lukkemekanisme efterhånden som du syr, så den ikke bliver syet fast.

Lad en åbning stå i lynlåsen. Læg stofstykkerne ret mod ret og sy de sidste tre sider sammen som vist på billede 3. Klip hjørnerne af og vend retsiden ud.

Mål din pude og læg ca. 2 cm til ved den nederste kant. Klip to stofstykker med samme mål.

F. eks.: Til en pude på 50x50 cm klippes to stykker på hver 50x52 cm. Læg evt. yderligere 1 cm sømmerum til hele vejen rundt, hvis betrækket skal sidde lidt løsere



## Pudebetræk med bånd

Færdigt mål ca. 50x50 cm

**Materialeforbrug:**

2 stofstykker (50x70 cm)  
Ca. 1,2 m bånd

Mål din pude. Læg 5 cm til foroven på forstykket og 15 cm foroven på bagstykket. Til en pude på 50x50 cm skal du bruge et bagstykke på 50x65 cm og et forstykke på 50x55 cm, se billede 1.

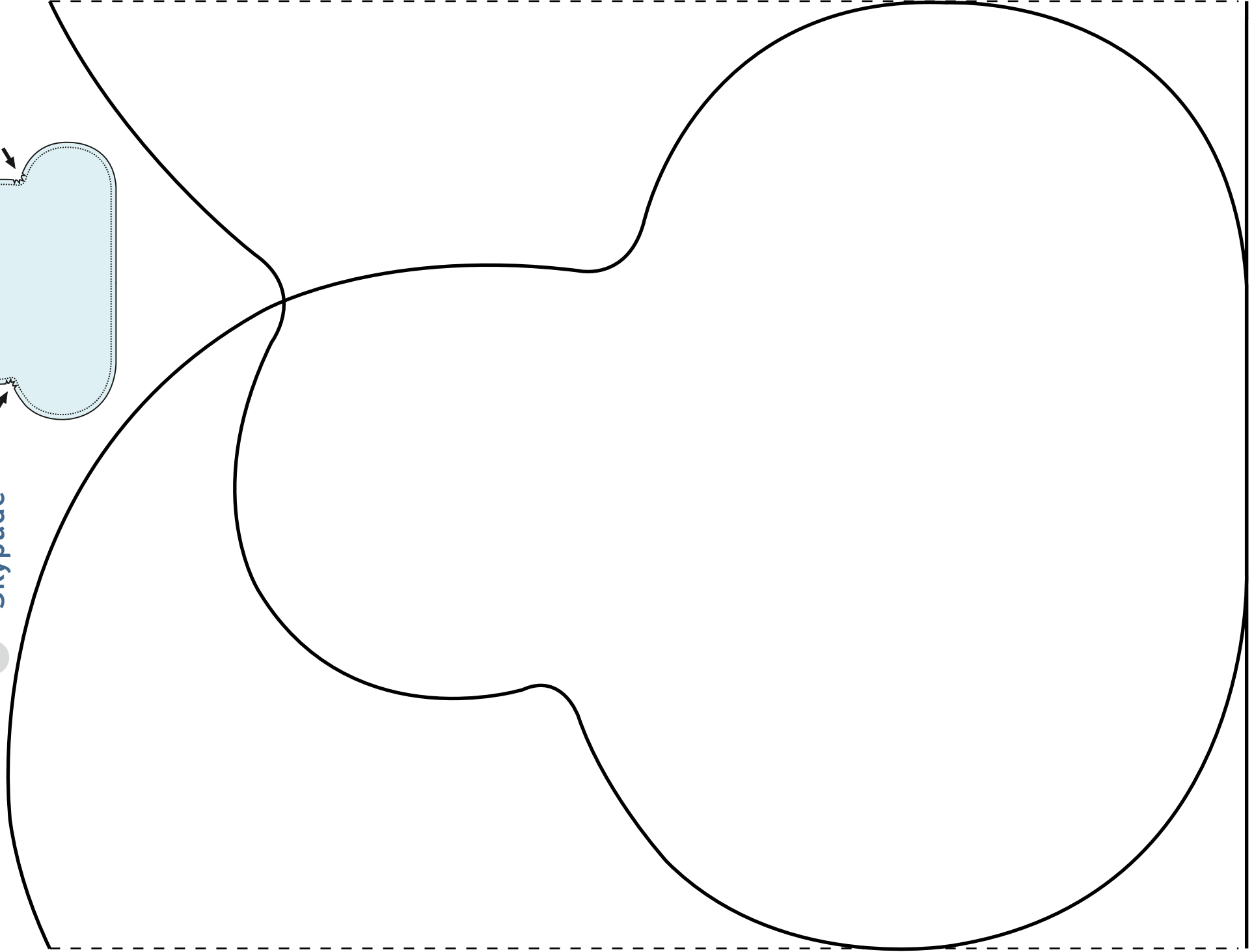
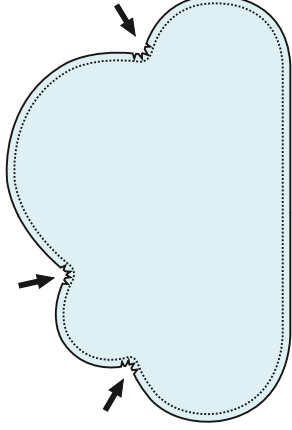
Læg evt. yderligere 1 cm sømmerum til hele vejen rundt, hvis betrækket skal sidde lidt løsere.

Fold kanten på bagstykket 5 cm ned. Klip to stykker bånd af på 30 cm hver og sæt dem fast med knappenåle med 15–20 cm mellemrum. Sy en søm ca. 3 cm fra kanten som vist på billede 2.

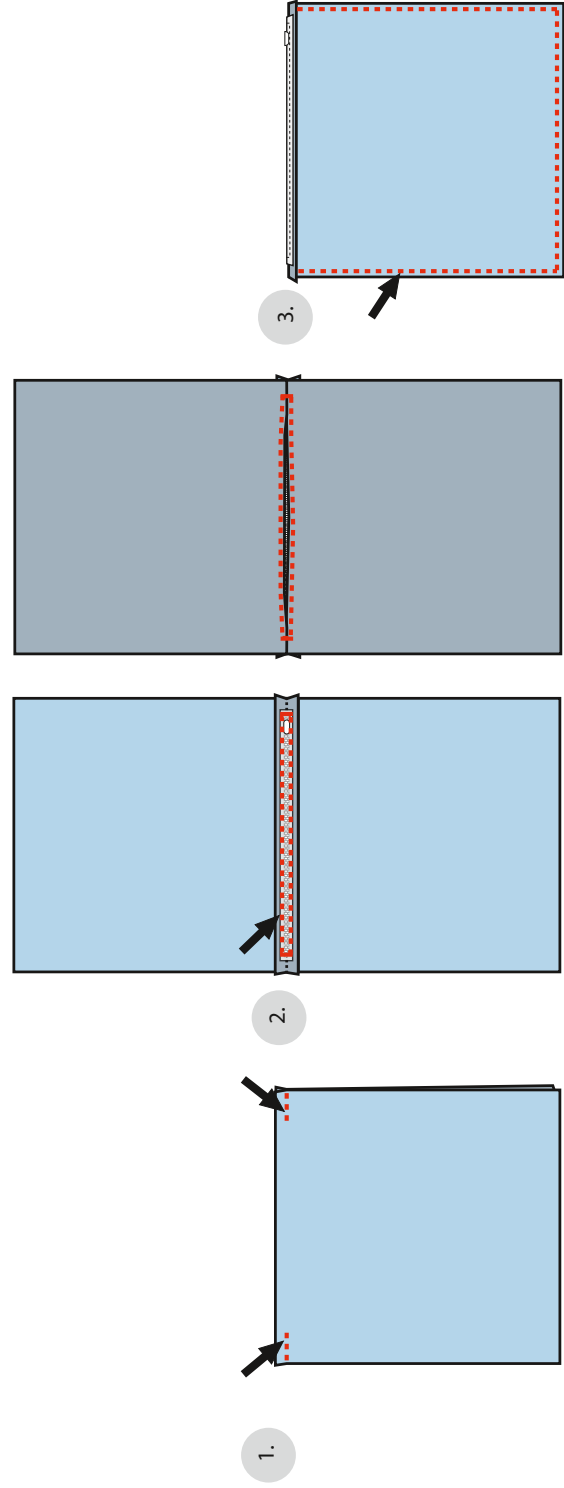
Læg for- og bagstykke ret mod ret. Fold bagstykket over forstykket i den øverste kant så der dannes en firkant (50x50 cm). Sy sider og bund sammen som vist på billede 3.

Vend retsiden ud. Sy to stykker bånd på hver ca. 30 cm fast ved bagstykkets øverste kant som vist på billede 4.

1. Skypude



## Pudebetræk med lynlås



## Pudebetræk med bånd

