



Er du vild med patchwork? Der er masser af sjove projekter, som du kan gå i gang med, og vi har alt det stof, som du skal bruge!

Patchwork er en teknik, hvor det går ud på at sy mindre stofstykker sammen til større stykker. Det nemmeste er at klippe eller skære firkanter ud i samme størrelse og så sy dem sammen i rækker. Disse rækker sys så sammen til et stykke.

Patchwork med trekanter

Materialer:

Forskellige stofstykker. Brug gerne vores stykker på 50x70 cm.
Stof til bagside f. eks. 304571
Quiltevat (025808)
Skråbånd f. eks. cerise 982450

Lav en skabelon af karton på 12x16 cm. Skær/klip så rektangulære stykker ud af forskellige stoffer. Skær/klip derefter de rektangulære stykker diagonalt over så du får to triangler ud af hvert stykke. Der er lagt 1 cm sømmerum til alle sider.

Læg trianglerne i det mønster som passer dig og sy dem sammen så du atter får rektangulære stykker.

Sæt så stykkerne sammen med knappenåle og sy dem sammen. Pres sømmene og fortsæt med at sy stykker sammen til større stykker.

Når du har syet et stykke i den ønskede størrelse, så presser du sømmene og klipper eller skærer en bagside ud i samme

størrelse. Klip eller skær også et stykke quiltevat ud i samme størrelse.

Læg de tre lag ovenpå hinanden og sæt dem sammen med knappenåle i kanten. Sy så en søm langs kanten og sy derefter et stykke skråbånd fast som kant.

- Husk at vaske stofferne inden du begynder.
- Sørg for at stykkerne har samme mål og sømmerum. Selv små forskelle kan gøre at arbejdet bliver skævt.
- Pres sømmene efterhånden som du syr.



Sommerfuglepude

Materialer:

Cyklamenfarvet stof 027615

Stof Red tulip 50x70 cm 305037

Stof Triangle red 50x70 cm
305038

Stof Twig green 50x70 cm
305048

Tekstilfarve til mørke stoffer
251222

Pensel

Sort tekstilpen 241057

Vliesofix 025809

Fyldevat ca. 140 g 712715

Tegn delene til sommerfuglen op på et stykke mønsterpapir og klip dem ud.

Læg det store mønster på et stykke stof, som er foldet sammen ret mod ret. Læg 1 cm sømmerum til og klip ud.

Lav en del til.

Sy delene sammen ret mod ret men lad en åbning stå. Klip hak som vist på mønstret. Så bliver det lettere at vende stoffet.

Nu kan du begynde at dekorere.

Tegn sommerfuglen op på et stykke papir og tegn en skitse. Tegn derefter skitsen over på stoffet med en blyant.

Læg de små mønstre på de forskellige stoffer. Tegn dem af og

klip ud. Her skal der ikke bruges sømmerum. Brug vliesofix til at sætte delene fast med. Se brugsanvisningen på pakningen.

For at tekstilfarven ikke skal gå igennem stoffet, så skal du lægge et stykke beskyttelsespapir ind i puden. Vælg de farver som du synes bedst om. Farverne kan blandes med hinanden, hvis du ønsker en speciel farve. Mal som vist på billedet. Lad tørre og træk stregerne op med den sorte tekstilpen. Lad farven tørre i ca. 5 timer og fiksér den så med et strygejern indstillet på bomuld. Læg et stykke bomuldsstof mellem motiv og strygejern.

Fyld puden med fyldevat og sy åbningen sammen i hånden.



Elefant

Materialer:

Stofstykker

(50 X 70 cm):

305037

305038

305048

Ensfarvet stof:

027615

Knapper:

569148

Garn til hale:

323597

Bånd fra sæt:

304496

Panokitt Allround lim
(220501) eller speciel
tekstillim.

Fyldevat ca. 450 g:

712719

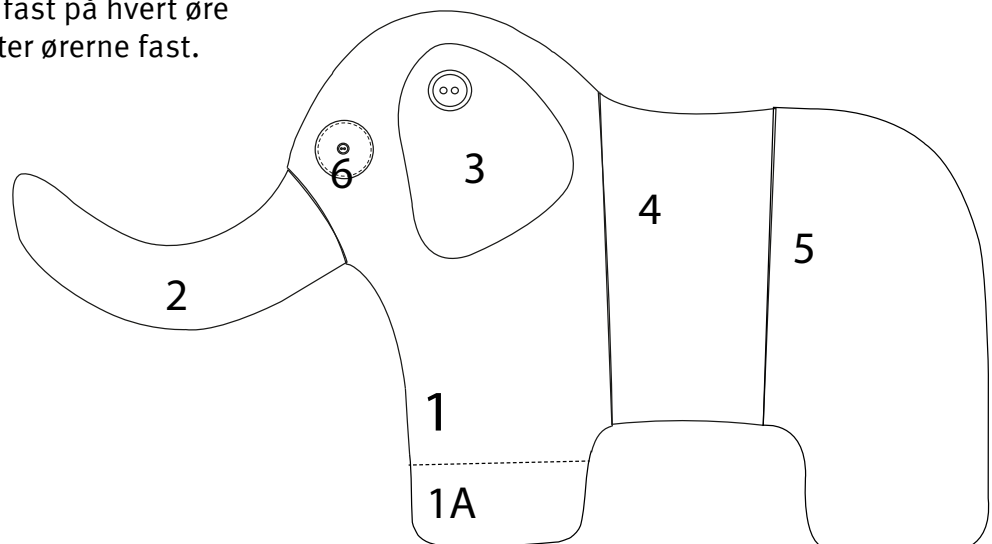
Mønstre: Tegn mønsterdelene af på et stykke transparent papir. Alle dele er inkl. sømmerum. Sæt del 1 (forreste del) sammen med del 1 A (fod) med tape. Se tegningen på elefanten. Klip alle dele ud.

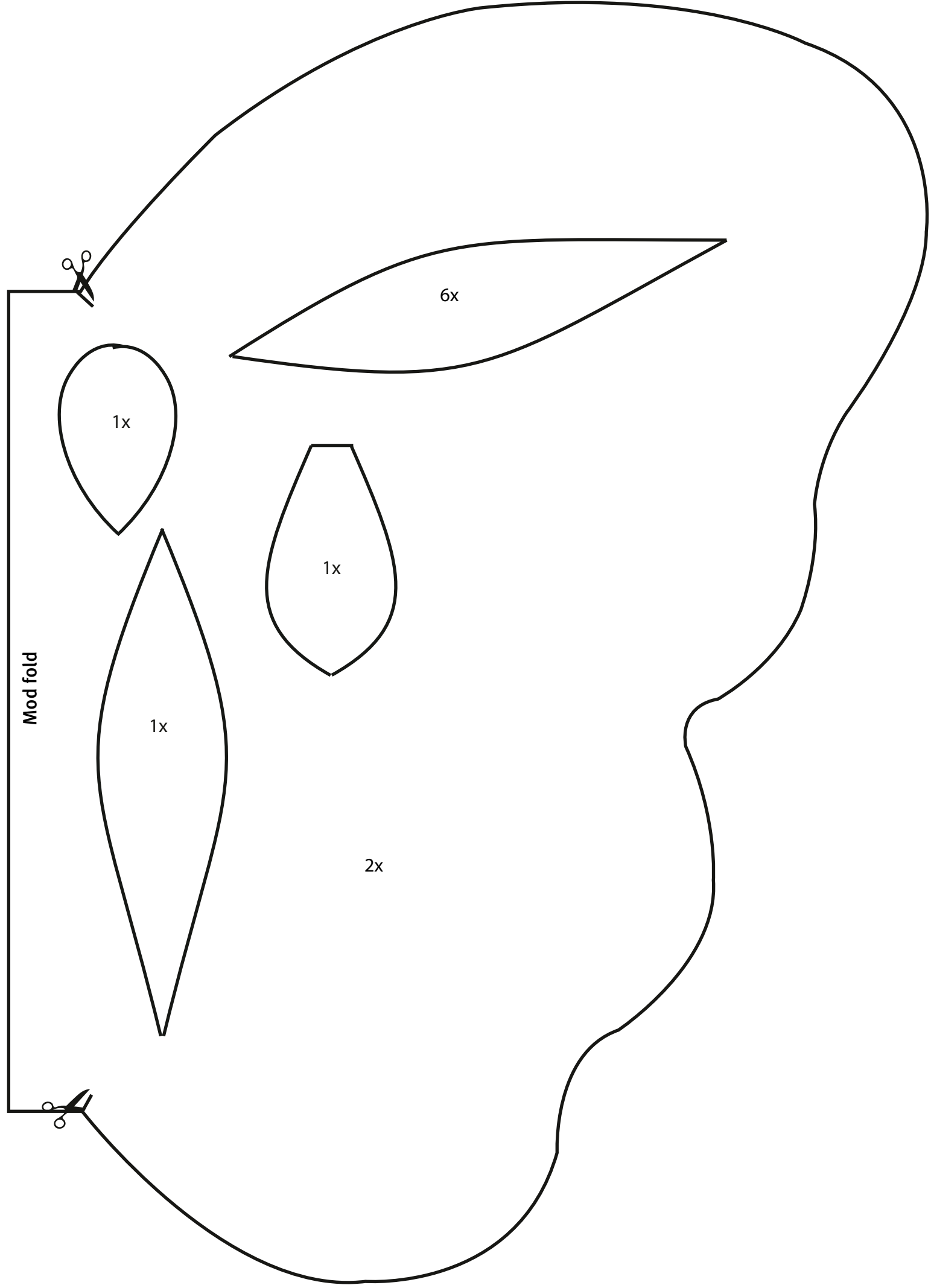
Sådan gør du: Sy øjendelen fast på hovedet. Sy derefter knapper fast i midten. Sy alle dele sammen ret mod ret men lad en åbning stå bagerst på kroppen som du kan vende igennem, og som du kan sy halen fast i.

Vend elefanten og fyld den med fyldevat. Sy åbningen sammen i hånden. Sy halen fast samtidig. Lim bånd fast rundt om kroppen.

Sy øredelene sammen ret mod ret men lad en åbning stå som du kan vende igennem. Vend og fyld ørerne med fyldevat. Sy åbningerne sammen.

Sy en knap fast på hvert øre og sy derefter ørerne fast.





Mod fold

1x

6x

1x

1x

2x

