



Liker du patchwork? Det finnes en mengde artige prosjekter du kan gjøre og vi har stoffene du behøver.

*Patchwork er en teknikk som går ut på å sy sammen små stoffbiter til større stykker. Det enkleste er å klippe eller skjære ut firkanter i samme størrelse, for senere å sy dem sammen rad for rad og til slutt radene med hverandre.*

## Patchwork med trekanter

### Materialer:

Variierende stoffbiter, vi anbefaler våre ferdigklippede biter à 50x70 cm

Stoff til bakstykket  
f.eks. 304571

Quiltevatt 025808

Skråbånd f.eks. cerise  
982450

Lag en mal i kartong med målene 12x16 cm. Skjær/klipp ut rektangler i varierende stoffer. Skjær/klipp deretter rektanglene diagonalt, slik at du får to triangler av hver bit. Varier retningen på hvordan du skjærer. 1 cm sømmonn er medregnet på alle sider.

Plasser ut triangelene slik at du synes det blir fint. Sy sammen motstående triangler med hverandre, slik at du på nytt får rektangler.

Nål og sy sammen rektanglene, pass på at triangelens sømmer møtes. Press sømmene og fortsett å sy sammen rektanglene med hverandre, slik at du skaper store stykker av de små bitene.

Når du har sydd sammen til et helt stykke presser du alle

sømmene og skjærer/klipper ut et bakstykke, med samme mål som ditt patchworkstykke. Skjær/klipp også ut en bit quiltevatt med samme mål.

Nål sammen delene langs kantene og sy sammen bakstykke, quiltevatt og patchworkstykke med en enkel søm. Sy til slutt fast et skråbånd som kant.

- Det er viktig å vaske alle stoffene før du begynner å sy.
- Pass på at rutene eller bitene har nøyaktig samme mål og sømmonn, små forskjeller kan gjøre at arbeidet blir skjevt og det blir vanskelig å tilpasse sømmene mot hverandre.
- Press sømmene med strykejern mellom de ulike momentene.



## Sommerfuglpute

### Materiale:

Ensfarget stoff cyclamen 027615

Stoff Red tulip 50x70 cm 305037

Stoff Triangle red 50x70 cm  
305038

Stoff Twig green 50x70 cm  
305048

Tekstilmaling for mørke  
stoffer 251222

Pensel

Sort tekstiltusj 241057

Vliesofix 025809

Fyllvatt ca. 140 g 712715

Tegn av malene på et mønster-  
papir og klipp dem ut.

Legg malen til sommerfuglen på  
et stoff som er dobbeltbrettet  
rette mot rette. Legg til 1 cm  
sømmonn og klipp ut. Lag ytter-  
ligere en del.

Sy sammen delene rette mot  
rette men la det være en åpning  
i siden. Klipp hakk etter mar-  
keringene på malen, da blir det  
lettere å snu arbeidet til retten.

Nå kan du begynne å dekorere.  
Tegn opp sommerfuglen på et  
papir og lag en skisse slik at du  
ser hvordan du vil ha den.

Tegn deretter av skissen på  
stoffet med en blyant.

Legg de små malene på de ulike  
stoffene. Tegn av og klipp ut.

Det er ikke nødvendig med  
sømmonn.

Bruk vliesofix for å feste ”små-  
delene” på sommerfuglen, se  
bruksanvisning på pakken.

For at ikke tekstilmalingen skal  
gå gjennom, skal du legge inn et  
beskyttelsespapir i puten.

Mal med tekstilmaling i valgfri  
farge. Fargene kan blandes med  
hverandre, hvis du vil ha en  
spesiell nyanse. Mal prikkene  
og rundt sommerfuglen, som på  
bildet. La tørke. Tegn opp linjene  
med en sort tekstiltusj. La tørke  
i ca. fem timer og fikser deret-  
ter med et strykejern innstilt på  
bomull. Legg et bomullsstoff  
mellom motiv og strykejern.

Fyll puten med fyllvatt og sy  
igjen åpningen for hånd.



## Elefant

### Materialer:

Stoffbiter (50 X 70 cm),

305037

305038

305048

### Ensfarget stoff:

027615

### Knapper:

569148

### Garn til hale:

323597

### Bånd fra sett:

304496

### Panokitt Allround lim:

220501 eller  
spesielt tekstillim

### Fyllvatt:

712719, 450 g

**Mønster:** Tegn av malene på et transparent papir. Alle delene er inkl. sømmonn.

Tape sammen mønsterdel 1 (framdelen) med mønsterdel 1A (fot).

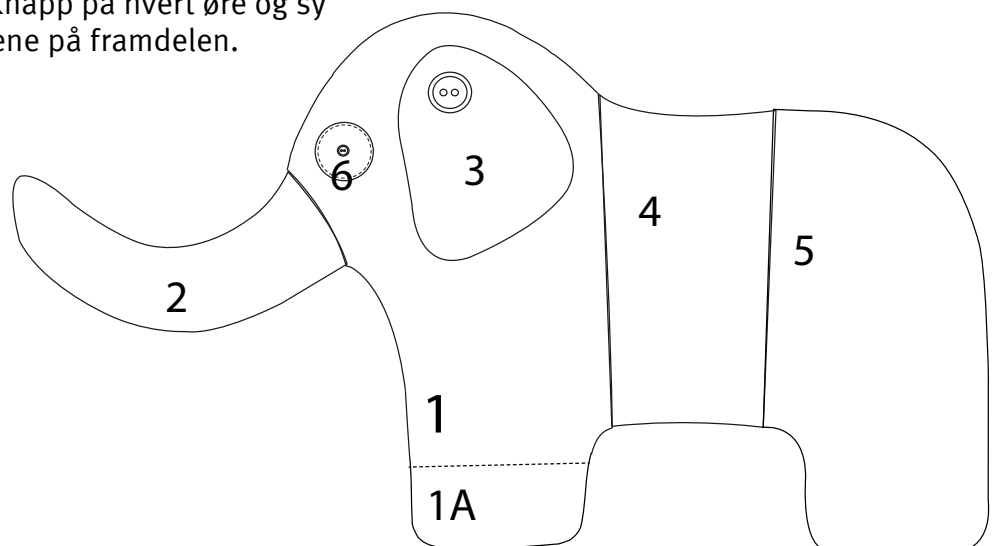
Se tegningen på elefanten. Klipp ut alle delene.

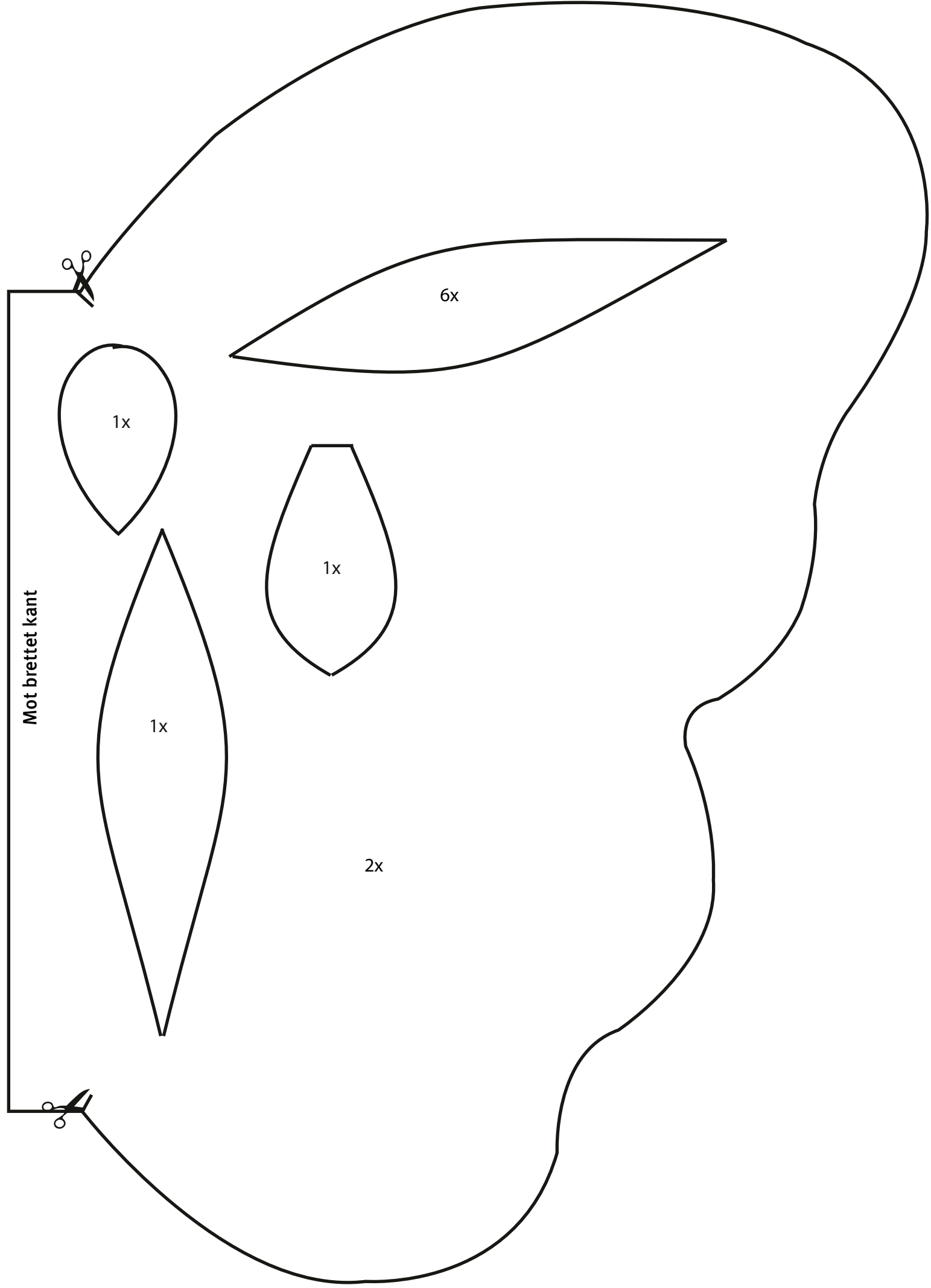
**Slik gjør du:** Sy fast øyedelene på hodet. Sy deretter fast en knapp i midten på øyet. Sy sammen delene rette mot rette, men la det være en åpning bak på kroppen, som du kan snu stoffet til retten gjennom og sy fast halen i.

Snu arbeidet til retten og fyll med fyllvatt. Sy sammen åpningen for hånd og fest samtidig halen. Lim fast båndene rundt kroppen.

Sy sammen øredelene rette mot rette. La det være en åpning som du kan snu stoffet gjennom. Snu og fyll ørene med fyllvatt. Sy sammen åpningene for hånd.

Sy fast en knapp på hvert øre og sy deretter ørene på framdelen.





Mot brettet kant

1x

1x

1x

2x

6x

