

*Sy en trendy taske i efterårets farver! Vores stofstykker på 50x70 cm er perfekte til mindre projekter, og du slipper for unødvendigt spild. Dekorér gerne tasken med flotte bånd.*

## Stor taske

Færdigt mål: 30x33 cm  
ekskl. D-ring og skulderrem.

Materialeforbrug

4 stofstykker á 50x70 cm.

2 til yderstoffet og 2 til foret.

Taskerem 304664

Tekstilfarve til remmen,  
rød 222772

D-ringe 982508

## Lille taske

Færdigt mål: 25x25 cm  
ekskl. skulderrem.

Materialeforbrug

2 stofstykker á 50x70 cm

Taskerem, 304664

Tekstilfarve til remmen,  
syrenlilla 251107

Ca. 45 cm bånd

f. eks. 304095



Hvis tasken skal kunne vaskes, så er det vigtigt at vaske stoffet, inden du syr. Sy zig-zag over alle kanter inden du syr stykkerne sammen.

Taskeremmene er af hvid bomuld, så de kan let farves med tekstilfarve. Klip remmene til den ønskede længde. På vores lille taske er de 30 cm lange og på den store er de 40 cm lange. Pensl tekstilfarve på den ene side og lad tørre. Vend den anden side op og mal den. Lad tørre godt. Fiksér farven ved at stryge på begge sider med et stykke stof mellem rem og strygejern.

- Der er lagt 0,5 cm sømmerum til mønsterdelene. Den stiplede linie markerer, hvor du skal sy.
- Klip delene ud og markér foldepunkterne med knappenåle eller med en markeringspen, 981975.
- Fold den nederste del efter markeringerne og sy en søm over læggene tæt ved kanten. Så bliver det lettere at sy delene sammen bagefter.
- Sy de nederste dele sammen ret mod ret. Åbningen skal ikke sys sammen. Vend og pres sømmene.
- Sy de to dele til foret sammen men lad en lille åbning stå forned til at vende igennem. Pres sømmene.

**Stor taske:** Sy to overdele sammen ret mod ret men lad en lille åbning stå på hver side til D-ringene. Lad være åbent forned. Klip små hak der hvor sømmene buer. Så bliver det lettere at vende senere.

Vend og pres sømmene. Gør det samme med de andre to overdele.

Stik D-ringene ind i åbningerne på siderne.

Når du skal sy delene sammen så lægger du dem således: De syede overdele lægges ret mod ret på hver sin side af yderstoffet. Læg derefter det syede for ovenpå. Sy og vend. Pres derefter.

Sy åbningen sammen nederst på foret. Pres sømmen og put foret ned i tasken igen.

Stik remmene ind i de fire D-ringe, fold og sy en søm.

**Lille taske:** Sy de øverste dele sammen ret mod ret men lad en åbning stå foroven til remmen. Sy ikke den nederste del sammen eftersom du skal kunne vende den. Klip små hak i sømmerummet der hvor det buer. Så bliver det lettere at vende senere.

Vend og pres sømmene. Sy de andre to overdele på samme måde.

Stik remmene ind i åbningerne og sy dem sammen.

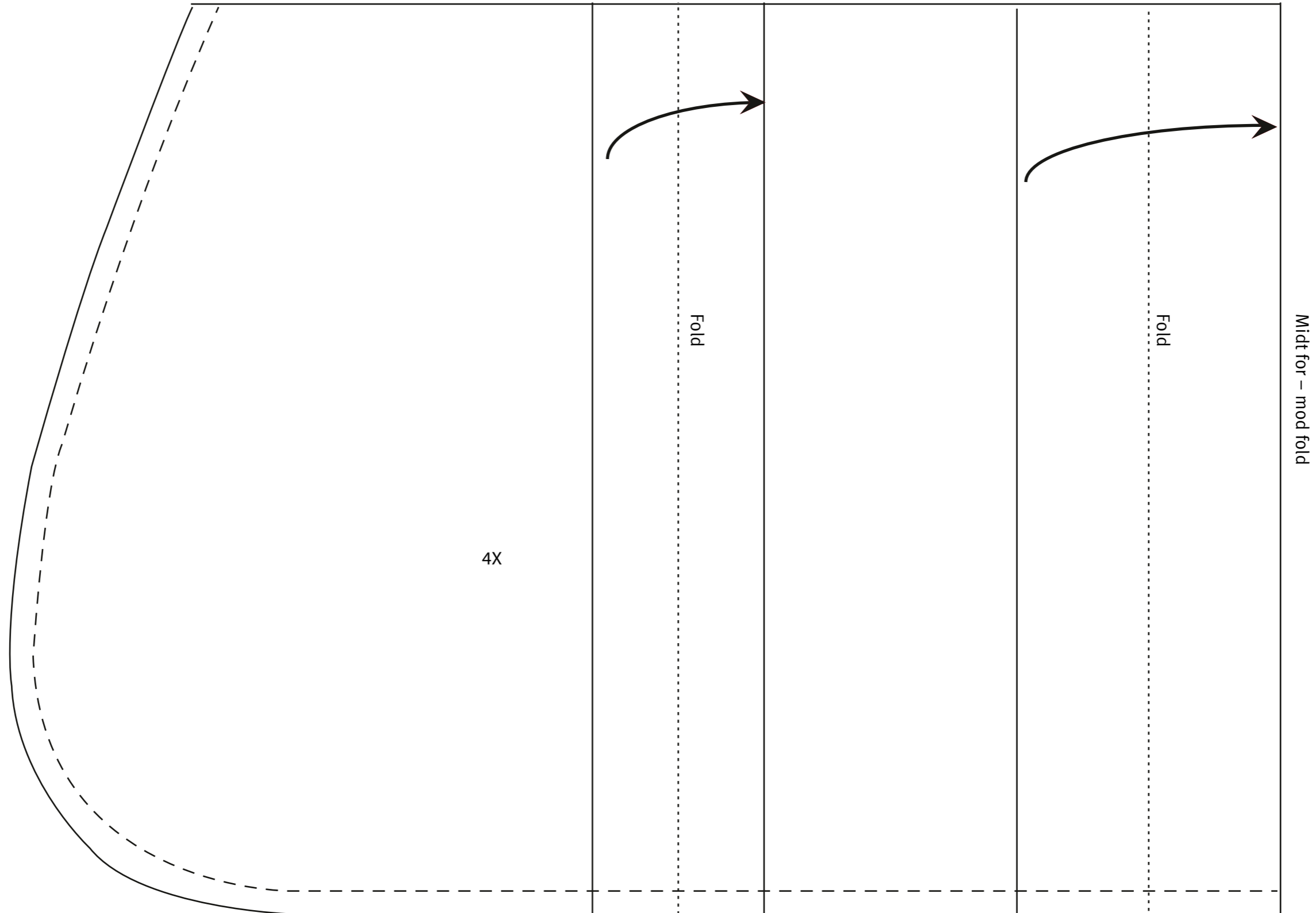


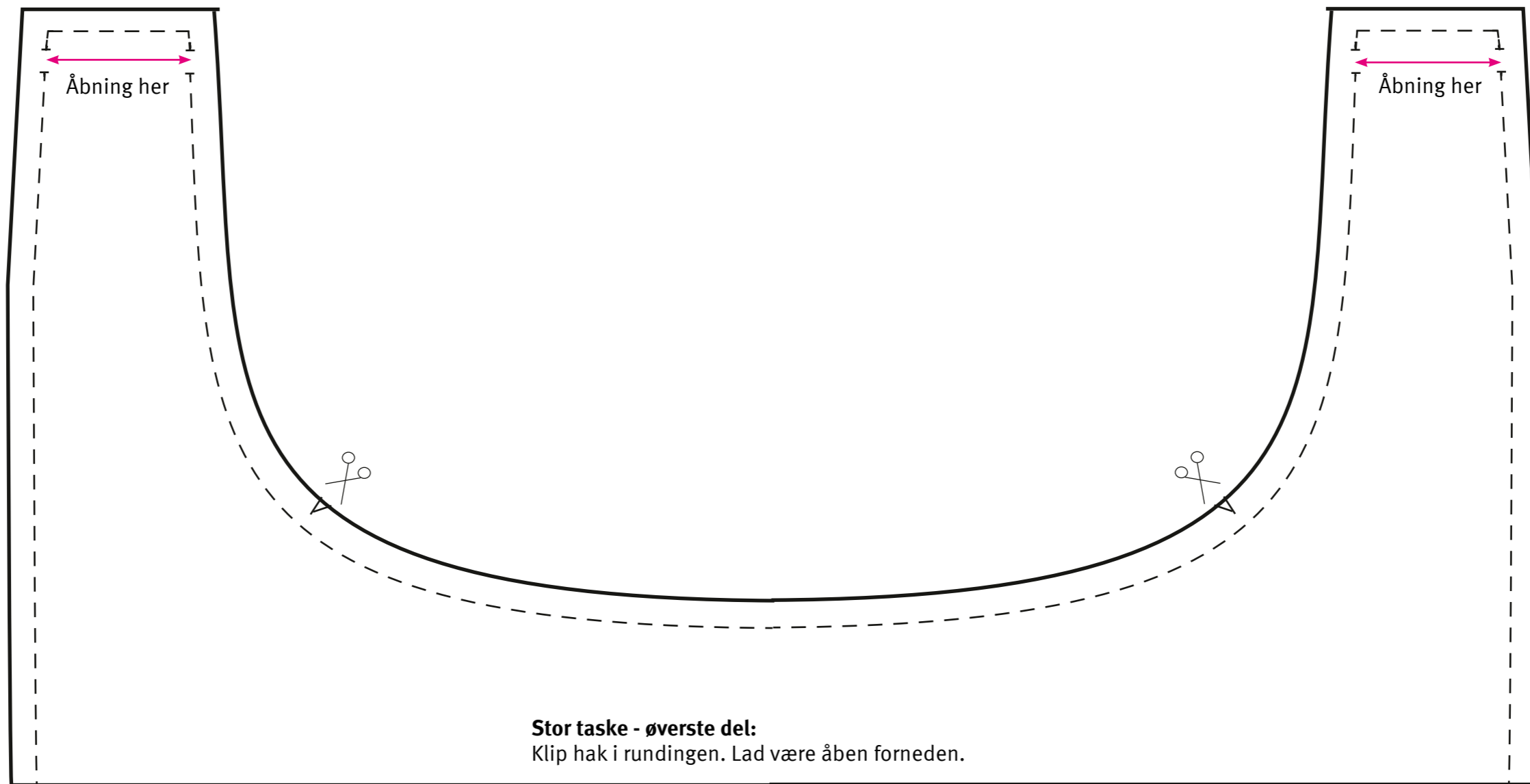
**Stor taske - nederste del:**

Fold langs de stiplede linier.

4X (2 til for).

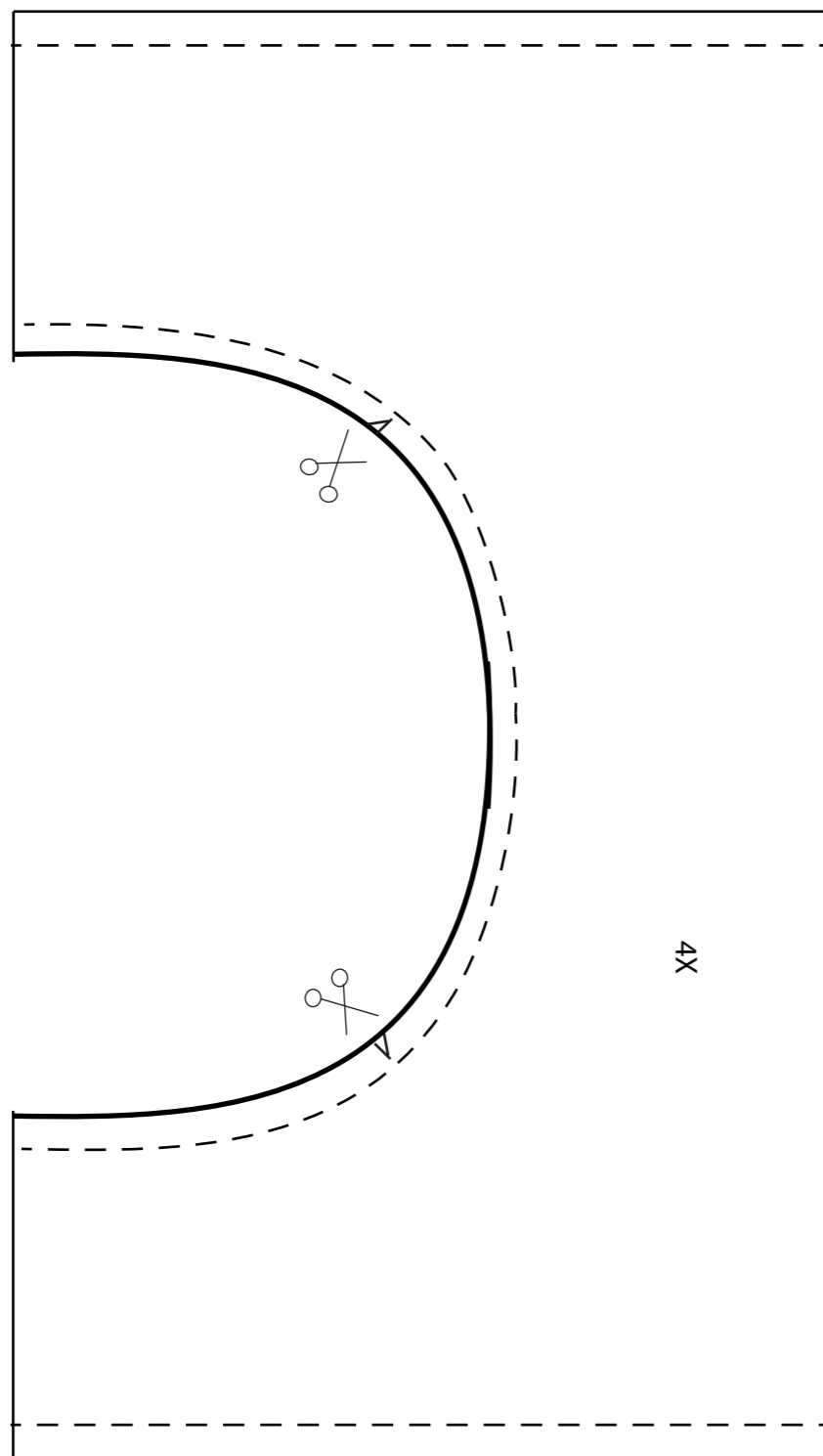
Pilene viser, hvilken vej der skal foldes.





**Lille taske - øverste del:**

Lad være åbent forneden og foroven.  
Klip hak i rundingen.



**Lille taske - nederste del:**

Fold langs de stiplede linier.

4X (2 til for).

Pilene viser, hvilken vej der skal foldes Midt for – mod fold

