

DIY
by Panduro

 INSTRUKTION



Saccosäck

En extra flyttbar sittplats är alltid bra att ha. Ett tips är en flyttbar säck i praktiskt Panamatyg. Tyget är ett grovt vävt tyg som gör att dina sydda projekt får extra stadga med mer slitstarka, vilket kan vara bra på t ex uteplatsen eller balkongen. Tyget går utmärkt att färga in med Dylon textilfärg eller måla på med våra Palett textilfärger om du vill ha en särskild färg eller effekt. Gör en snygg hank i läder så blir säcken lätt flytta med sig.

Gör så här:

Vi har räknat in 1 cm sömsmån på alla sidor förutom den sida där blixtlåset ska sitta – där har vi räknat in 2 cm sömsmån.

Yttersäck

Lägg Panamatyget dubbelt så att du får en rektangel som är 72x92 cm.

Sy ihop stycket på ena kortsidan men endast ca 5 cm i början och slutet (bild 1).

Pressa isär sömmen och sy fast blixtlåset i öppningen.

Sy ihop den öppna långsidan (bild 2).

Vänd stycket på tvären och sy ihop den andra kortsidan (bild 3).

Vänd säcken till rätsidan och fäst en läderremsa som hank i det övre hörnet med en hålnit.

Innersäck

Gör en likadan säck som innerpåse i ett tunnare tyg, men utan dragkedja. Lämna en liten öppning och fyll med styrolitkolor i önskad mängd.

Tips:

Gör en liten öppning i styrolitpåsen och tejpa fast ex en tom hushållsrulle så blir det lättare att fylla innersäcken utan onödigt spill. Sy igen öppningen.

Stoppa in innersäcken i yttersäcken.

Tips!

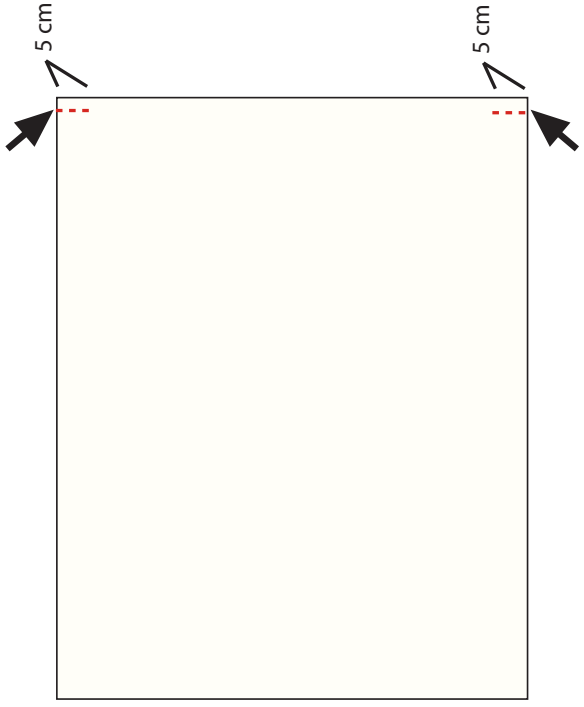
Panamatyget går utmärkt att färga med ex Dylon textilfärg eller måla på med vår Palett färg, om du vill ha en annan färg eller ett snyggt mönster. Tänk bara på att tvätta tyget och göra färga/dekorera innan du fäster läderremsan.

Du behöver:

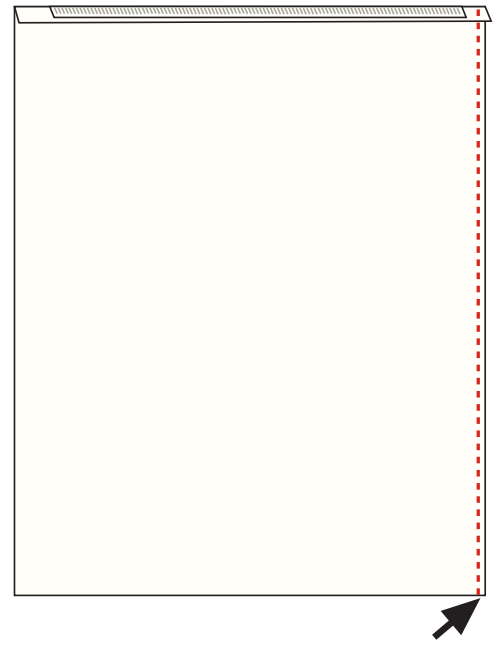
Panamatyg 144x92 cm (324000)
Vitt tyg 142x92 cm (727601)
Blixtlås 65 cm (982345)
Styrolitkolor ca 70 l (3060659)
Läderremsa 30 cm (305251)
Hålnit 1 st (982491)

Du behöver också:

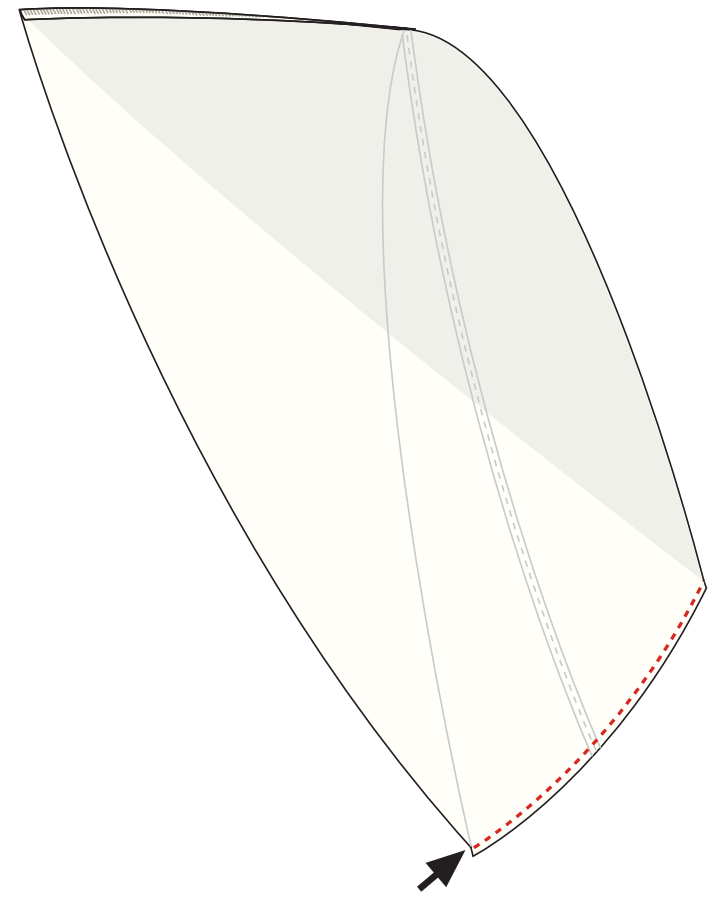
Hammare



1.



2.



3.