



DIY  
by Panduro

INSTRUKTION



# Sweater med klassisk jaquardmønster strikket i Panduro Pure Wool garn

## Størrelse

S(M)L(XL)

## FÆRDIGE MÅL:

omkreds 94(102)112(122) cm

længde midt bag 73(75)77(79) cm

ærmets indv. længde 46(47)47(48) cm

## Strikketeknikker:

Ribstrikk: strik \*1 r, 1 vr\*, gentag \*-\*.

På vrangen strikkes en ret maske over en ret maske og en vrang over en vrang. Glatstrikk: strik retmasker på retsiden og vrangmasker på vrangen.

Jacquardstrikk: strik glatstrikk iflg. diagrammet og vejledningen. Glatstrikk rundt: strik retmasker på hver p. Ribstrikk rundt: strik \*1 r, 1 vr\*, gentag \*-\*.

Glatstrikk rundt: strik retmasker på hver p. Ribstrikk rundt: strik \*1 r, 1 vr\*, gentag \*-\*.

## Strikkefasthed:

19 m x 25 p glatstrikk = 10 cm

## Rygstykkets nederste del

Slå 101(107)117(127) m op med det grå garn og strik ribstrikk indtil ribben måler 1 cm. Strik herefter glatstrikk.

Når du har strikket 4 p glatstrikk, strikkes den jacquardmønstrede stribe fra omg 1 på diagrammet, hver str. fra resp. markering. Gentag mønster-rapporten på 6 m resten af omg, så mange gange, det er nødvendigt. Strik omg 1-7 på diagrammet. Strik herefter glatstrikk med det grå garn og **tag 1 m ind** på omg 2 = 100(106)116(126) m.

Når arbejdet måler 13(13)14(14) cm **tages 1 m ind** i begge sider. Gentag indtagningerne endnu 3 gange med 7 cm mellemrum = 92(98)108(118) m.

## Garnforbrug

Panduro Pure Wool  
gråmeleret 550(600)650(700) g,  
naturhvid 50(50)knapp 100(knapp 100) g  
sort 50(50)50(50) g

## Tilbehør

Pinde nr 4½ eller rundpinde (80 og 40 cm)  
Pinde nr 4½ til bærestykket og rundpind  
(40 cm) Pinde nr 3½ til halsåbningen.

Når arbejdet måler 54(55)57(58) cm, strikkes jacquardmønster fra omg 1 på diagram II, hver str. fra resp. markering. Gentag mønsterrapporten på 12 m resten af omg, så mange gange, det er nødvendigt. Strik omg 1–10 og påbegynd **indtagning til ærmegab** fra omg 3 på diagrammet. Luk 1x4(5)5(7) m af i begge sider. Luk af i begge sider på hver anden omg 1x3 m, 0(0)1(1)x2 m og 1x1 m. Lad de resterende 76(80)86(92) m være til bærestykket.

### Forstykkets nederste del

Strikkes som rygstykkets nederste del.

### Ærmernes nederste del

Slå 47(49)51(53) m op med det grå garn og strik ribstrik indtil ribben måler 1 cm. Herefter strikkes glatstrik.

Når du har strikket 4 omg glatstrik, strikkes den jacquardmønstrede stribe fra omg 1 på diagram I. Midten er markeret med en pil på diagrammets nederste kant. Tæl derfra, hvor mønsteret skal starte. Strik omg 1–7 på diagrammet. Strik derefter glatstrik med det grå garn og tag 1 m ud i anden omg = 48(50)52(54) m.

Når arbejdet måler 14(12)14(12) cm **tages 1 m ud** i begge sider. Gentag udtagningerne 7(9)10(11) gange med 4(3,5)3(3) cm mellemrum = 64(70)74(78) m.

Når arbejdet måler 45(46)46(47) cm, strikkes jacquardstrik fra omg 1 på diagram II. Midten er markeret med en pil. Tæl herfra, hvor mønsteret skal starte. Strik omg 1–10 og påbegynd **indtagning** fra omg 3 på diagrammet. Luk 1x4(5)5(7) m af i begge sider. Luk af i begge sider på hver anden omg

1x3 m, 0(0)1(1)x2 m og 1x1 m. Lad de resterende 48(52)52(52) m være til bærestykket.

Strik det andet ærme på samme måde.

### Bærestykke

Saml m op på den lange rundpind: rygstykkets 76(80)86(92) m + det ene ærmes 48(52)52(52) m + forstykkets 76(80)86(92) m + det andet ærmes 48(52)52(52) m = 248(264)276(288) m.

Fortsæt med at strikke rundt og strik 1(1)2(2) omg r. Strik endnu 1 omg r med det grå garn (omg 11 på diagram II) og tag 3(5)10(8) m ind med jævne mellemrum = 245(259)266(280) m.

Start med jacquardstrik rundt fra omg 12 i diagram II og gentag mønsterrapporten på 7 m 35(37)38(40) gange. Strik omg 12–34 på diagrammet. Omg 19, 26 og 34 mindskes altid med 35(37)38(40) m og der er nu 140(148)152(160) m på arbejdet.

Strik 0(1)1(1) omg med det grå garn. Strik herefter omg 35–42 på diagrammet og tag 18(20)20(22) m ind med jævne mellemrum på omg 42 = 122(128)132(138) m.

Strik omg 43–46 på diagrammet og tag 17(17)18(21) m ind med jævne mellemrum på omg 46 = 105(111)114(117) m.

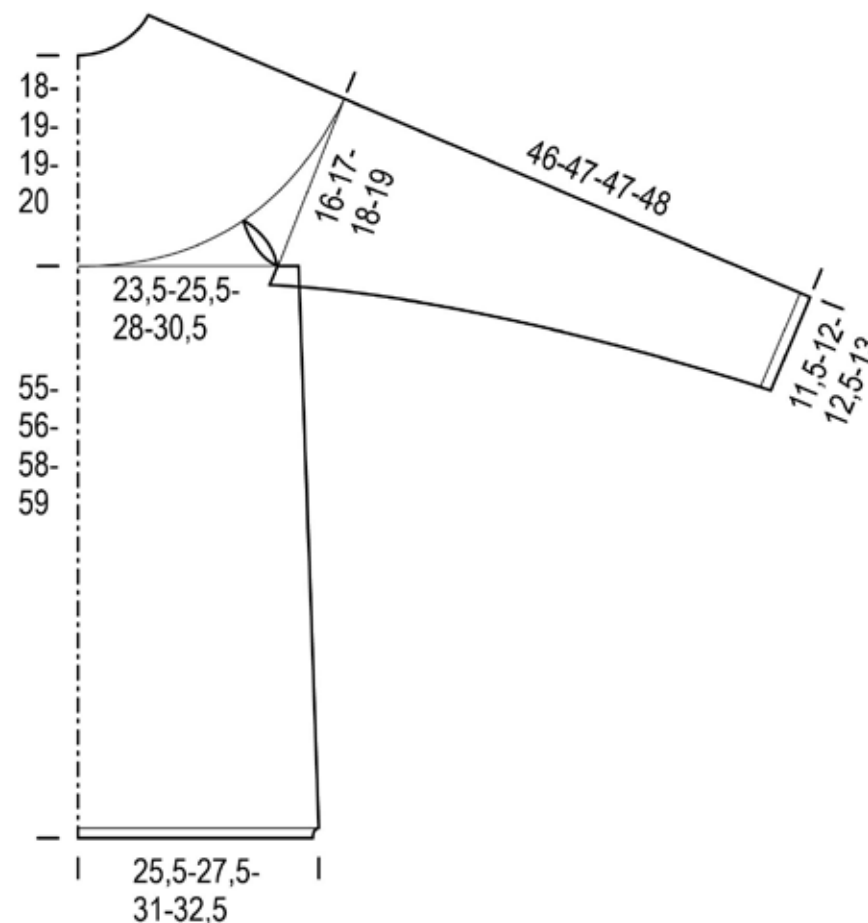
Strik omg 47–49 på diagrammet og strik herefter 3(3)4(4) omg glatstrik med det grå garn.

### Krave

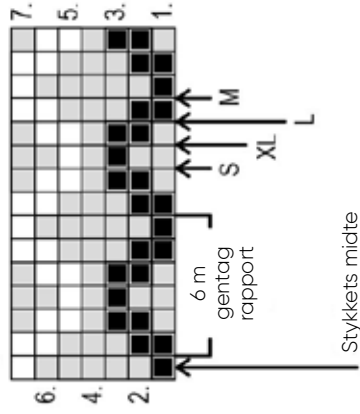
Strik til sidst ribstrik rundt og tag 1(3)6(5) m ind i første omg med jævne mellemrum = 104(108)108(112) m. Når ribben måler 2 cm lukkes af med ribstrik.

### Montering

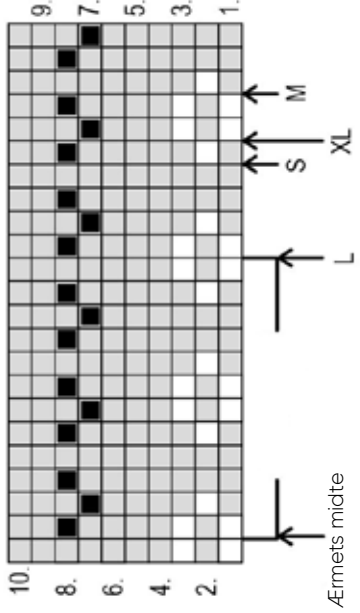
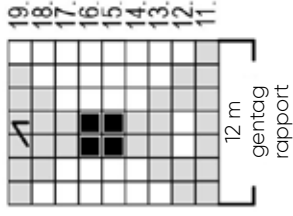
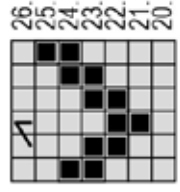
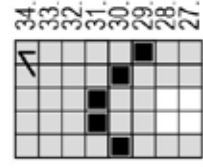
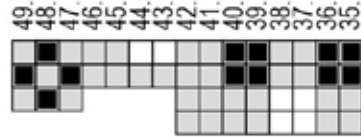
Sy side- og ærmesømmene samt sømmene i ærmegabene. Læg sweateren på et jævnt underlag og pres let på vrangen med et dampstrygejern og et presseklæde imellem.



**Diagram I**



**Diagram II**



- = naturhvid
- = grå
- = sort
- = strik 2 r sammen med gråt