



Bamse Sweater

Størrelser

98(110)122(134) cm

DET FÆRDIGE ARBEJDES STØRRELSER
omkreds 68(72)76(80) cm
længde midt bag 36(39)42(45) cm
ærmets indv. længde 27(30)32(34) cm

Strikketeknikker:

Ribstriik: strik *2 r, 2 vr*, gentag *-*. Strik en ret maske over en ret og en vrang maske over en vrang.

Glatstriik: strik ret masker p. retsiden og vrangmasker p. vrangsiden af arbejdet.

Ribstriik rundt: strik *2 r, 2 vr*, gentag *-*.

Glatstriik rundt: strik ret masker på hver omg.

Intarsia: forstykkets mønstre er glatstrikkede intarsia-mønstre iflg. beskrivningen og diagrammet. Intarsia indebærer, at hver farve har sit eget garnnøgle og de forskelligt farvede garltråde snurres om hinanden på vrangsiden, hvor der skiftes farve for at undgå huller.

Strikkefasthed:

21 m x 29 p glatstriik på de tykke pinde = 10 cm

Rygstykke

Slå 74(78)82(86) m op på de tynde pinde med det beigemelerede garn og strik 2 cm ribstriik. Skift til de tykkere pinde og strik glatstriik. Når arbejdet måler 24(26)28(30) cm, lukkes af til ærmegab 1x3(4)4(5) m i begge sider = 68(70)74(76) m. Påbegynd indtagning til raglan: strik 1 r på retsiden, lav en overtrukken indtagning (= løft 1 r uden at strikke den, strik 1 r og træk den løftede m over den strikkede) og når der er 3 m tilbage på omg, strikkes 2 r sammen og 1 r. Gentag indtagningerne 11(14)15(18) gange på hver anden omg.

Fortsæt med indtagninger til raglan: strik 1 r på retsiden, tag 2 m ind ved en overtrukken indtagning (= løft 1 r uden at strikke den, strik 2 r sammen og træk den løftede m over den strikkede) og når der er 4 m tilbage på omg, strik 3 r sammen og 1 r. Gentag indtagningerne 4(3)3(2) gange på hver anden omg.

Lad de resterende 24(24)26(26) m stå til halsåbning.

Garnforbrug

Panduro Pure Wool
beigemeleret 200(250)250(300) g,
naturhvid knap 50 g og lidt sort

Tilbehør

Pinde: nr 3½ og 4 eller efter ønske.
Rundpind (60 cm): til halsåbningen
nr 3½
Strømpepinde: til ørerne nr 4

Forstykke

Slå 74(78)82(86) m op på de tynde pinde med det beigemelerede garn og strik 2 cm ribstrik. Skift til de tykkere pinde og strik glatstrik.

Når arbejdet måler 2(2)3(4) cm, påbegyndes mønsteret, der strikkes i Intarsia fra omg 1 på diagrammet. Midten er markeret med en pil på diagrammets nederste kant. Tæl herfra, hvor mønsteret skal starte. Strik de naturhvide m i mønsteret, de sorte m broderes senere ved at imitere masker.

OBS! Når arbejdet måler 24(26)28(30) cm lukkes af til ærmegab i begge sider 1x3(4)4(5) m = 68(70)74(76) m. Tag ind til raglan som på rygstykket.

OBS! Når der er 44(42)46(44) m tilbage på arbejdet, flyt de mellemste 18 m over på fx en garltråd til halsåbningen og strik hver side af halsåbningen for sig. Fortsæt med indtagninger til raglan og luk samtidig 1x3 m, 2x2 m og 0(0)1(1)x1 m af på hver anden omg ved halsåbningen.

Strik den anden side af halsåbningen på samme måde.

Venstre ærme

Slå 32(32)34(34) m op på de tynde pinde med beigemeleret garn og strik 2 cm ribstrik. Skift til de tykkere pinde, strik glatstrik og tag 2 m ud med jævne mellemrum på første omg = 34(34)36(36) m.

Når arbejdet måler 5(7)7(6) cm, tages 1 m ud i begge sider. Gentag udtagningerne 8(10)11(13) gange med 2,5(2)2(2) cm mellemrum = 52(56)60(64) m.

Når arbejdet måler 27(30)32(34) cm, lukkes af i begge sider 1x3(4)4(5) m. Start med indtagninger til raglan: strik 1 r på retsiden, lav en overtrukket indtagning og når der er 3 m tilbage på omg, strik 2 r sammen og 1 r. Gentag indtagningerne i højre side 16(18)19(20) gange på hver anden omg og samtidig venstre side endnu 14(16)17(19) gange på hver anden omg.

Når du er færdig med indtagningerne i venstre side, lukkes af i venstre side på hver anden omg 2x5(4)5(5) m og luk derefter de resterende m af.

Strik højre ærme som venstre, bare spejlvendt.

Montering

Læg delene ud på et jævnt underlag med vrangsiden op, fugt dem med en vandforstøver og lad tørre.

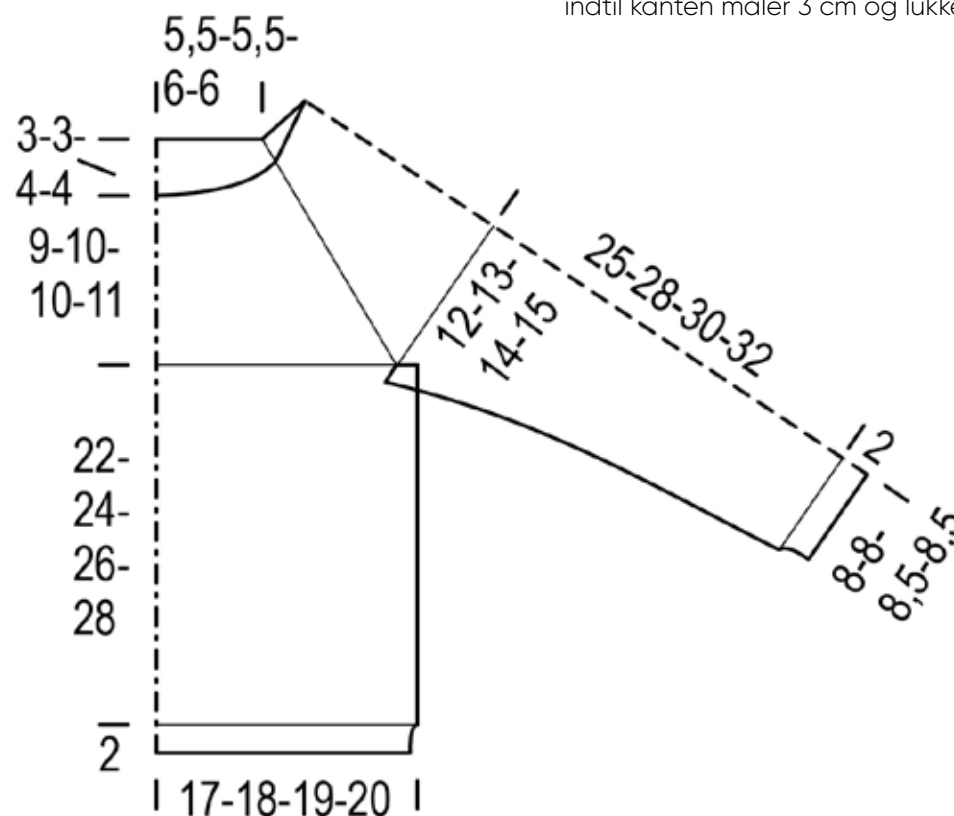
Brodér de sorte dele af mønsteret og næseborrene ved at imitere masker iflg. diagrammet.

Ører: Slå 28 m op, og fordel dem på 2 pinde. Strik 10 omg glatstrik rundt. Tag 1 m ind på næste omg i starten og slutningen af begge p (lav en overtrukket indtagning i starten af p og strik til sidst 2 r sammen) = 22 m. Gentag indtagningerne 2 gange på hver anden omg = 16 m. Klip garltråden af, træk den gennem m og træk hullet til.

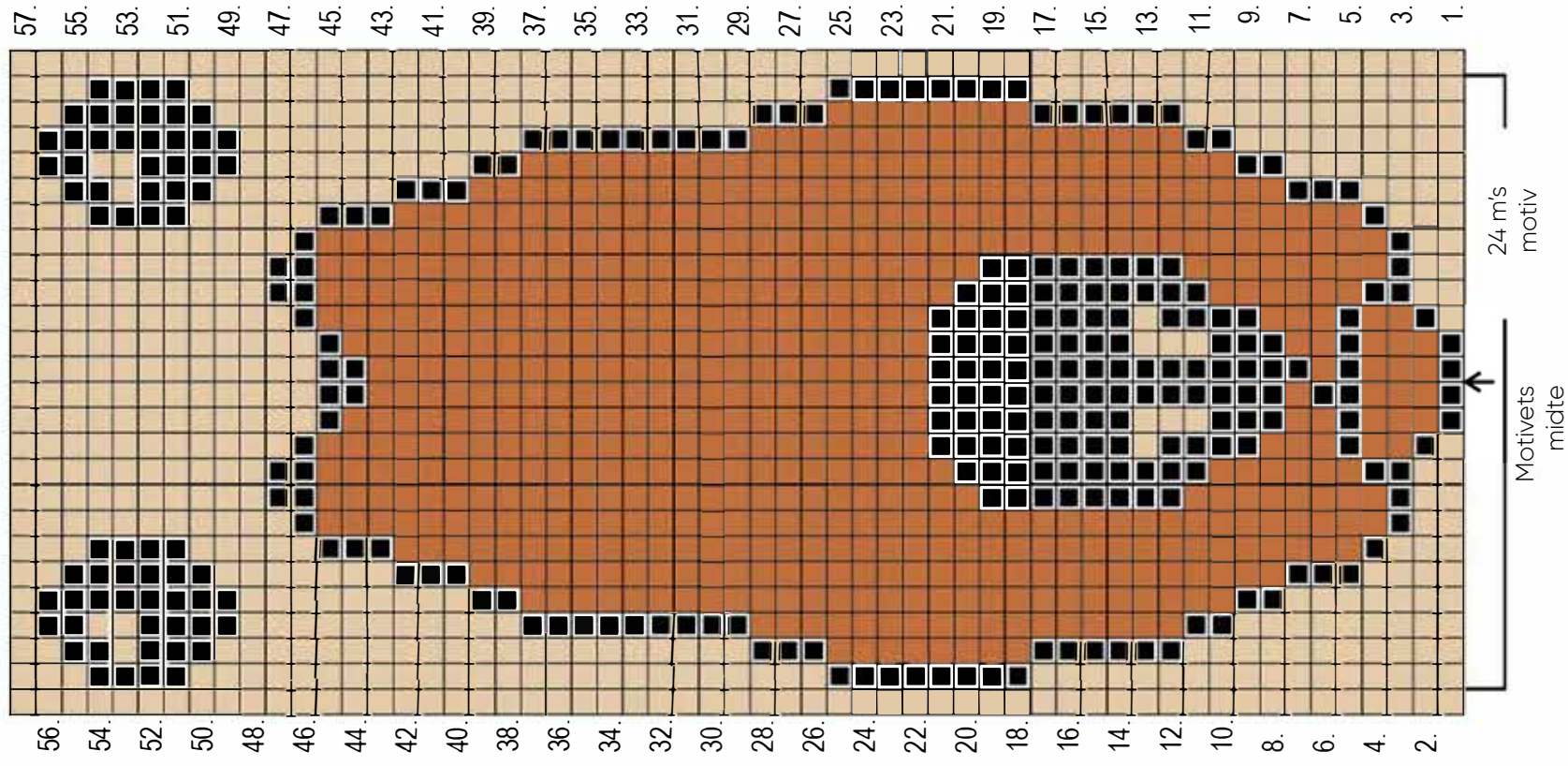
Strik et øre til på samme måde. Sy ørerne fast på forstykket iflg. billedet.

Sy ærme- og raglansømmene.

Halsåbningens kant: Saml m op langs halsåbningen på den korte rundpind. Saml m op langs halsåbningens kant med det beigemelerede garn, så der totalt er 72(72)76(76) m på arbejdet. Start med at plukke fra den ene raglansøm ved rygstykket. Strik ribstrik rundt, indtil kanten måler 3 cm og lukkes af med ribstrik.



Diagram



□ = Strik med bundfarven beigemelet

■ = Strik med motivfarven naturhvid

■ = Broderes bagefter med sting, der ligner masker, i sort