



S-2026-2



VIKING GARN®

«Nova»-pusero ja pipo



Suunnittelija: Turid Stapnes

Kuva: Studio Hjelm



S-2026-2

Mohrino

«Nova»-pusero ja pipo 2026

Koot: 2 - 4 - 6 - 8 - 10 - 12 v
Rinnanympäryys: 62 - 68 - 73 - 80 - 84 - 90 cm
Kokonaispituus: 39 - 43 - 48 - 53 - 58 - 62 cm
Hihan pituus: 21 - 26 - 29 - 34 - 38 - 41 cm

LANKAVAIHTOEHDOT: Mohrino (50 % nuoren vuohen mohairivillaa, 41 % merinovillaa, 9 % polyamidia), kerä à 50 g.

Väri 1: Farkunsininen 3 - 3 - 3 - 4 - 4 - 5 kerää
 nro 527:
Väri 2: Roosa nro 564: 1 - 1 - 1 - 1 - 1 - 2 kerää
Väri 3: Koralli nro 562: 1 - 1 - 1 - 1 - 1 - 1 kerä
Väri 4: Violetti nro 568: 1 - 1 - 1 - 1 - 1 - 1 kerä
Väri 5: 1 - 1 - 1 - 1 - 1 - 1 kerä
 Luonnonvalkoinen nro
 502:

Puikot ja tarvikkeet: Pyörö- ja sukcapuikot nro 6 ja 7.

Neuletiheys: 12 s sileää neuletta puikoilla nro 7 = n. 10 cm.

Onnistunut lopputulos edellyttää, että neuletiheys pysyy samana.

Luo **värillä 1** 74 – 82 – 88 – 96 – 100 – 108 s puikoille nro 6 ja neulo joustinneuletta 1 o, 1 n pyöröneuleena n. 6 cm.

Vaihda puikkoihin nro 7 ja jatka sileää neuletta. Aseta kummallekin sivulle silmukkamerkki niin, että etukappaleeseen jää 37 – 41 – 45 – 47 – 51 – 55 s ja takakappaleeseen 37 – 41 – 43 – 47 – 49 – 53 s.

Kun työn pituus on n. 25 – 28 – 32 – 36 – 40 – 43 cm, päättä kummaltakin sivulta 6 s (= 3 s merkin kummaltakin puolelta).

Hihat

Luo **värillä 1** 18 – 18 – 20 – 22 – 22 – 24 s puikoille nro 6 ja neulo joustinneuletta 1 o, 1 n pyöröneuleena n. 5 – 5 – 6 – 6 – 6 – 6 cm. Vaihda puikkoihin nro 7. Neulo sileää neuletta ja lisää 1. krs:lla silmukoita tasavälein 21 – 21 – 22 – 25 – 26 – 26 s:aan.

Aseta silmukkamerkki krs:n alkuun (= hihan alapuolen keskikohta) ja lisää 1 s sen kummallekin puolelle n. 5 – 7 – 4 ½ – 5 ½ – 5 – 5 ½ cm:n välein, kunnes silmukoita on 27 – 27 – 32 – 36

– 38 – 38 ja hihan pituus on n. 21 – 26 – 29 – 34 – 38 – 41 cm.

Päättä viimeisellä krs:lla 6 s kainalon keskeltä (3 s merkin kummaltakin puolelta).

Neulo toinen samanlainen hiha.

Kaarroke

Neulo kaikki kappaleet yhteen nron 7 pyöröpuikolle niin, että kummankin kainalon kohdalla päätelyjen silmukoiden kohdalla on hiha = 104 – 112 – 128 – 144 – 152 – 160 s. Neulo mallikuvio A ruutupiirroksen mukaan. Aloita takaa oikealta olalta ja laske takakappaleen keskikohdasta, mistä kohtaa kaaviota aloitat. Kun mallikuvio A on valmis, jäljellä on 39 – 42 – 48 – 54 – 57 – 60 s. Kavenna viimeisellä krs:lla silmukoita tasavälein 36 – 38 – 40

– 42 – 42 – 44 s:aan. Neulo 2 krs mallikuvia B.

Pääntie



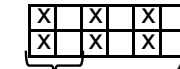
Jatka **värillä 5**. Vaihda puikkoihin nro 6. Neulo 1 krs sileää neuletta ja **sen jälkeen** pyöröneuleena 6 cm joustinneuletta 1 o, 1 n. Päättä neuloen löyhästi o s oikein ja n s nurin.

Kokoaminen

Ompele kainalot kiinni.

Päättele kaikki langat siististi taustapuolelle.

Mallikuvio B



Toistetaan

Aloita tästä

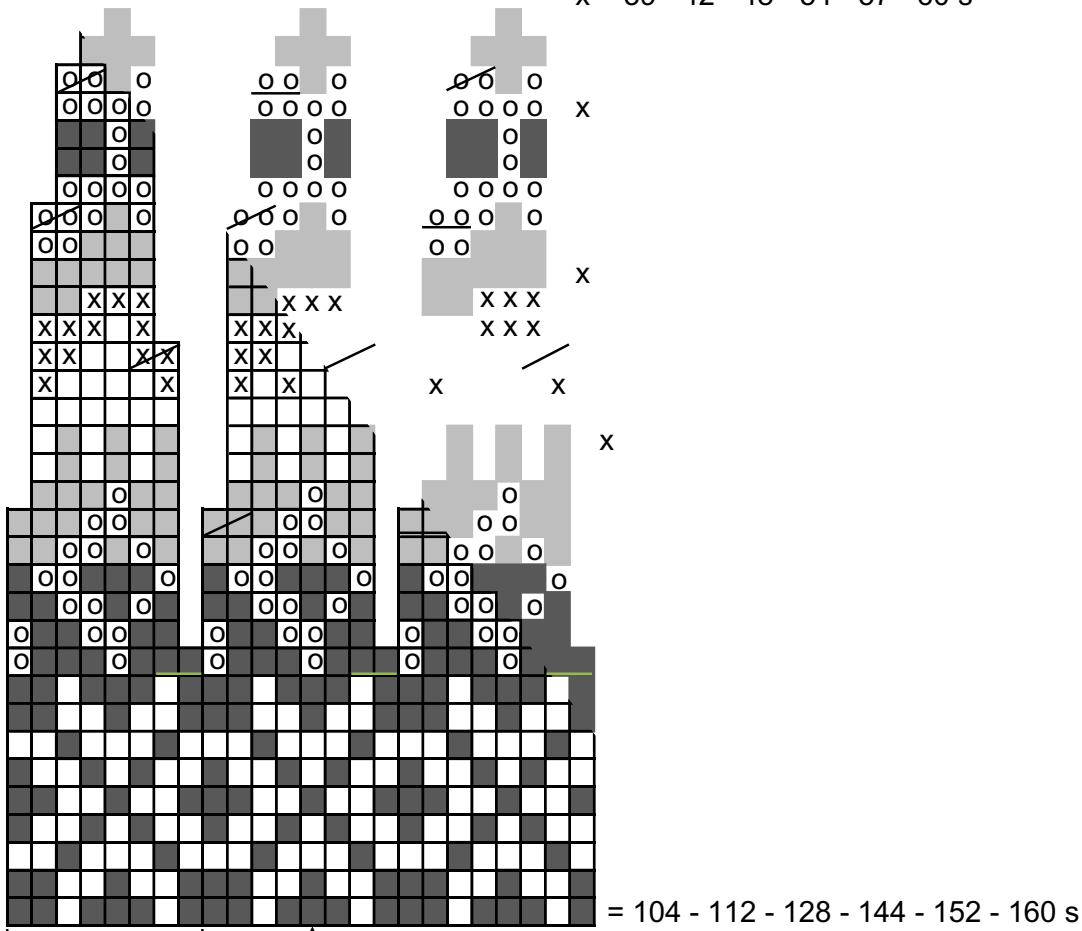


S-2026-2



Mallikuvio A

x = 39 - 42 - 48 - 54 - 57 - 60 s



Toistetaan

Keskitaka

■ = väri 1

□ = väri 2

○ = väri 3

◻ = väri 4

⊗ = väri 5

□□ = 2 s o yht.

x = Ei neulota ko'oissa 2 ja 4 v
Neulotaan 1 kerran ko'oissa 6, 8 ja 10 v
Neulotaan 2 kertaa koossa 12 v



S-2026-2



Mohrino

«Nova»-pipo

Koot: 2/4 - 6/8 - 10/12 v

LANKAVAIHTOEHDOT: Mohrino (50 % nuoren vuohen mohairvillaa, 41 % merinovillaa, 9 % polyamidia), kerä à 50 g.

Langan menekki: puserosta yli jäänyt

määrä Puikot ja tarvikkeet: Pyörö- ja sukka puikot nro 6 ja

7.

Neuletiheys: 12 s sileää neuletta puikoilla nro 7 = n. 10 cm.

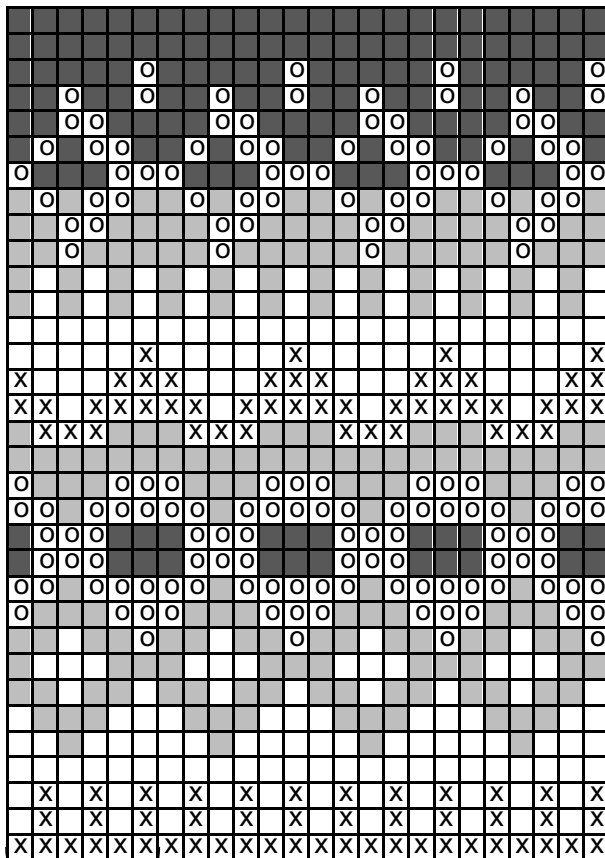
Onnistunut lopputulos edellyttää, että neuletiheys pysyy samana.

Luo värillä 5 48 – 54 – 60 s puikoille nro 6 ja neulo joustinneuletta 1 o, 1 n pyöröneuleena n. 8 cm. Vaihda puikkoihin nro 7, neulo mallikuvio C ruutupiirroksen mukaan ja sen jälkeen sileää neuletta värillä 1, kunnes pipon pituus on n. 25 – 27 – 29 cm (resorin keskeltä mitattuna).

Tee nyt kärkikavennukset. Neulo 2 o yht. Neulo 1 krs sileää neuletta. Jatka kavennuksia, kunnes jäljellä on 12 – 14 – 15 s. Katkaise lanka ja vedä se loppujen silmukoiden läpi. Päätele lanka huolellisesti.

Tee langan jämistä iso tupsu ja kiinnitä se pipon kärkeen.

Mallikuvio C



- = väri 1
- = väri 2
- = väri 3
- = väri 4
- ⊗ = väri 5

Toistetaan

Aloita tästä