

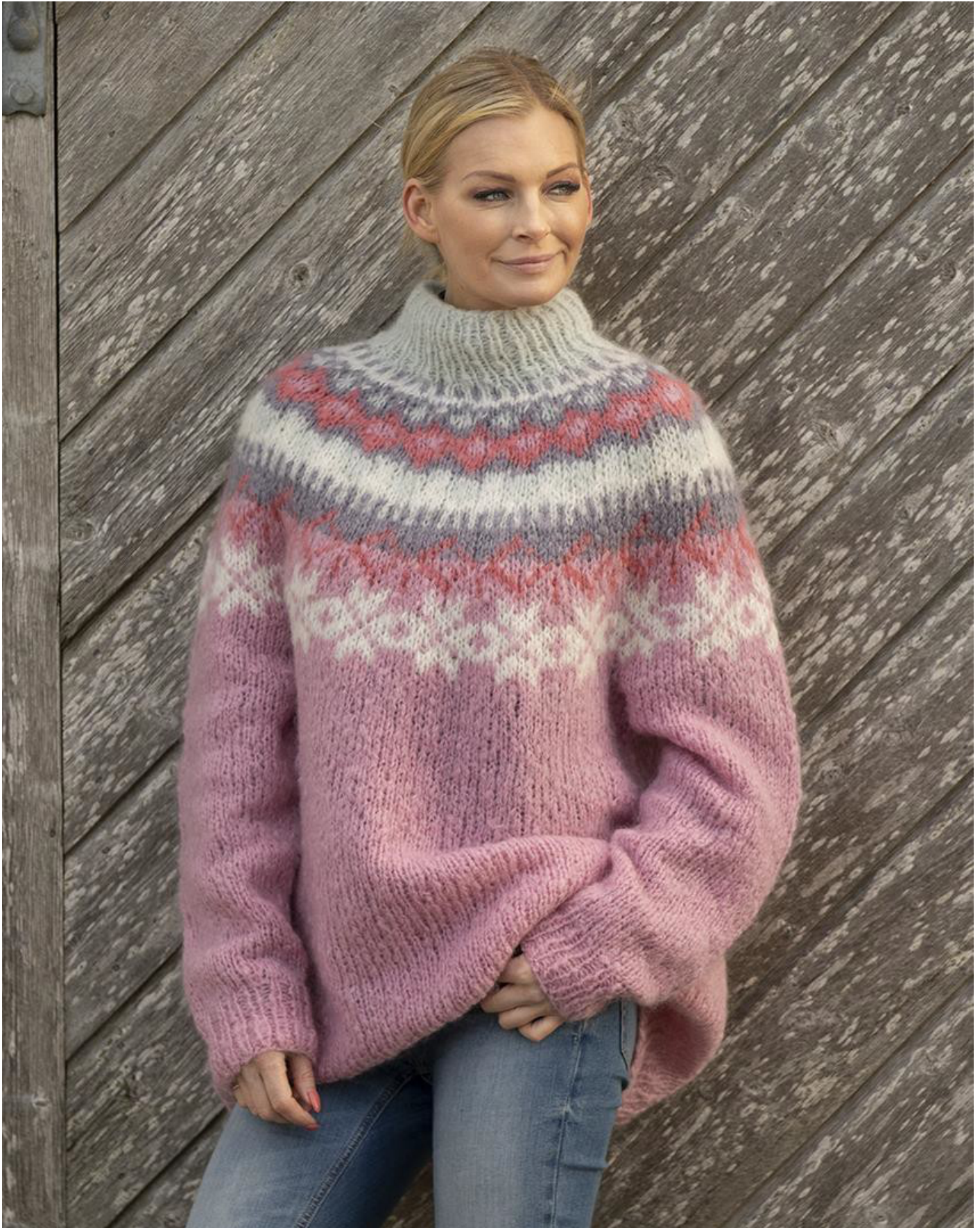


S-2009-1



VIKING GARN®

«Nova»-trøje



Design: Turid Stapnes

Foto: Studio Hjelm



S-2009-1



Mohrino

«Nova»-trøje

2009

Størrelser:	XS	S	M	L	XL
Brystvidde:	94	- 103	- 112	- 122	- 131 cm
Hel længde:	68	- 70	- 72	- 72	- 74 cm
Ærmelængde:	44	- 45	- 46	- 47	- 48 cm

GARN:
Mohrino (50 % Young Goat Mohair, 41 % merinould, 9 % polyamid) nøgler à 50 g.

Halskant

Skift til farve 5. Strik 2 p glatstrikk og tag ind på 2. p jævnt fordelt til 52 – 56 – 60 – 64 – 68 m. Skift til p 6, og strik 8 cm rundt i rib med 1 r, 1 vr. Luk pænt af ved at strikke ret over ret og vrang over vrang.

Montering

Sy sammen under ærmerne.
 Hæft alle de løse ender pænt på vrangside.

Farve 1: Rosa nr. 564:	5	- 6	- 6	- 7	- 7 nøgler
Farve 2: Offwhite nr. 502:	2	- 2	- 2	- 2	- 2 nøgler
Farve 3: Korall nr. 562:	1	- 1	- 1	- 1	- 1 nøgle
Farve 4: Grålilla nr. 567:	1	- 1	- 1	- 1	- 1 nøgle
Farve 5: Duegrå nr. 512:	1	- 1	- 1	- 1	- 1 nøgle

Strikkepinde og tilbehør: Rund- og strømpepinde 6 og 7.

Strikkefasthed: 12 m glatstrikk på p 7 måler ca. 10 cm.

Det er vigtigt at overholde strikkefastheden for at få et godt resultat.

Tips

Når der strikkes mønster med 2 farver er det **meget vigtigt** at du altid holder trådene på samme måde på fingrene. Dvs. at hvis den mørke tråd ligger forrest på fingeren, skal den ligge der gennem hele arbejdet. Eftersom du kaster tråden, skal der altid kastes med samme farve.

Slå 112 – 124 – 134 – 146 – 156 m op med farve 1 på p 6, og strik rib med 1 r, 1 vr rundt ca. 8 cm.

Skift til p 7 og fortsæt rundt med glatstrikk, sæt en markør i hver side med 57 – 63 – 67 – 73 – 79 m til forstykket og 55 – 61 – 67 – 73 – 77 m til bagstykket.

Når arb måler ca. 46 – 47 – 48 – 49 cm, lukkes 10 m af i hver side (= 5 m på hver side af markøren).

Ærmer

Slå 26 – 28 – 28 – 30 – 30 m op med farve 1 på p 6, og strik rib med 1 r, 1 vr rundt ca. 8 cm. Skift til p 7. Strik glatstrikk, og tag ud på 1. p jævnt fordelt til 29 – 31 – 31 – 33 – 33 m. Sæt en markør i starten af p (= midt under ærmet) og tag ud med 1 m på hver side af markøren ca. hver 3 ½ – 3 – 3 ½ – 3 – 3 cm til der er 49 – 53 – 53 – 57 – 57 m og ærmet måler ca. 44 – 45 – 46 – 47 – 48 cm. På sidste p lukkes 10 m af midt under ærmet (5 m på hver side af markøren).

Strik endnu et ærme på samme måde.

Bærestykke

Strik alle delene ind på samme rundpind nr. 7 med et ærme over hver aflukning på bullen = 170 – 190 – 200 – 220 – 230 m på p. Strik mønster I efter diagrammet. Start bagpå ved højre skulder, og udregn fra midten af bagstykket, hvor i diagrammet du skal begynde.

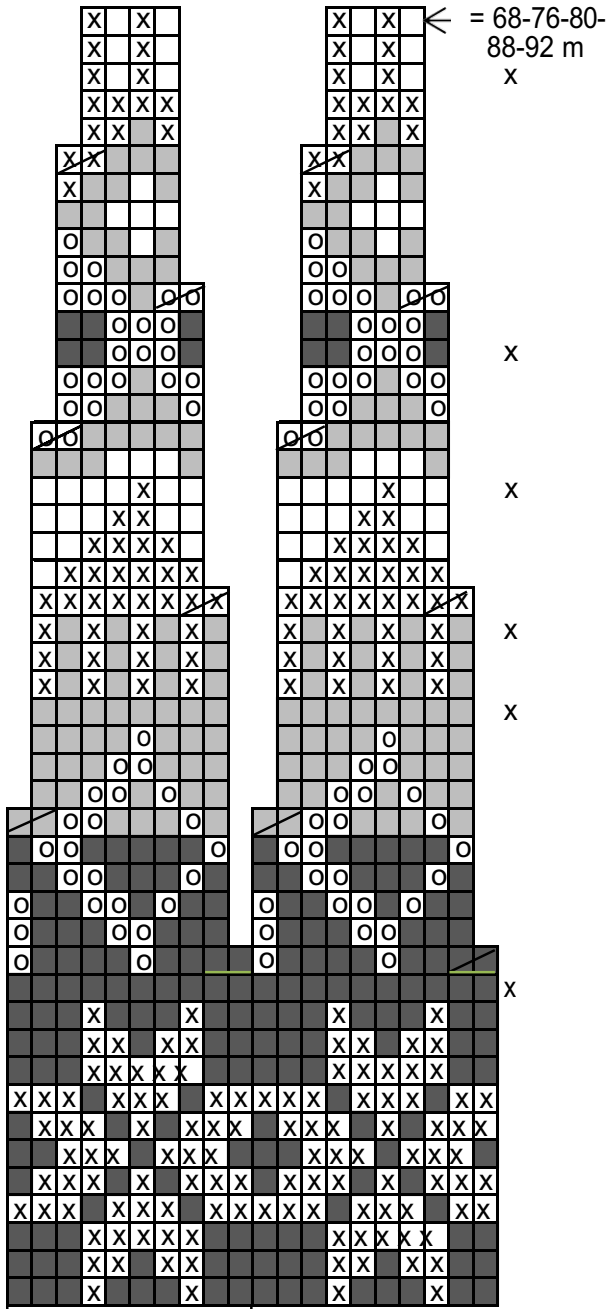
Der er nu 68 – 76 – 80 – 88 – 92 m tilbage på p.



S-2009-1



Mønster I



Gen-tages

Midt på ryggen

- = farve 1
- ⊗ = farve 2
- ⊙ = farve 3
- ◐ = farve 4
- = farve 5
- = 2 m ret smn.

x = Strikkes ikke i str. XS
 Strikkes 1 gang i str. S og M
 Strikkes 2 gange i str. L og XL