

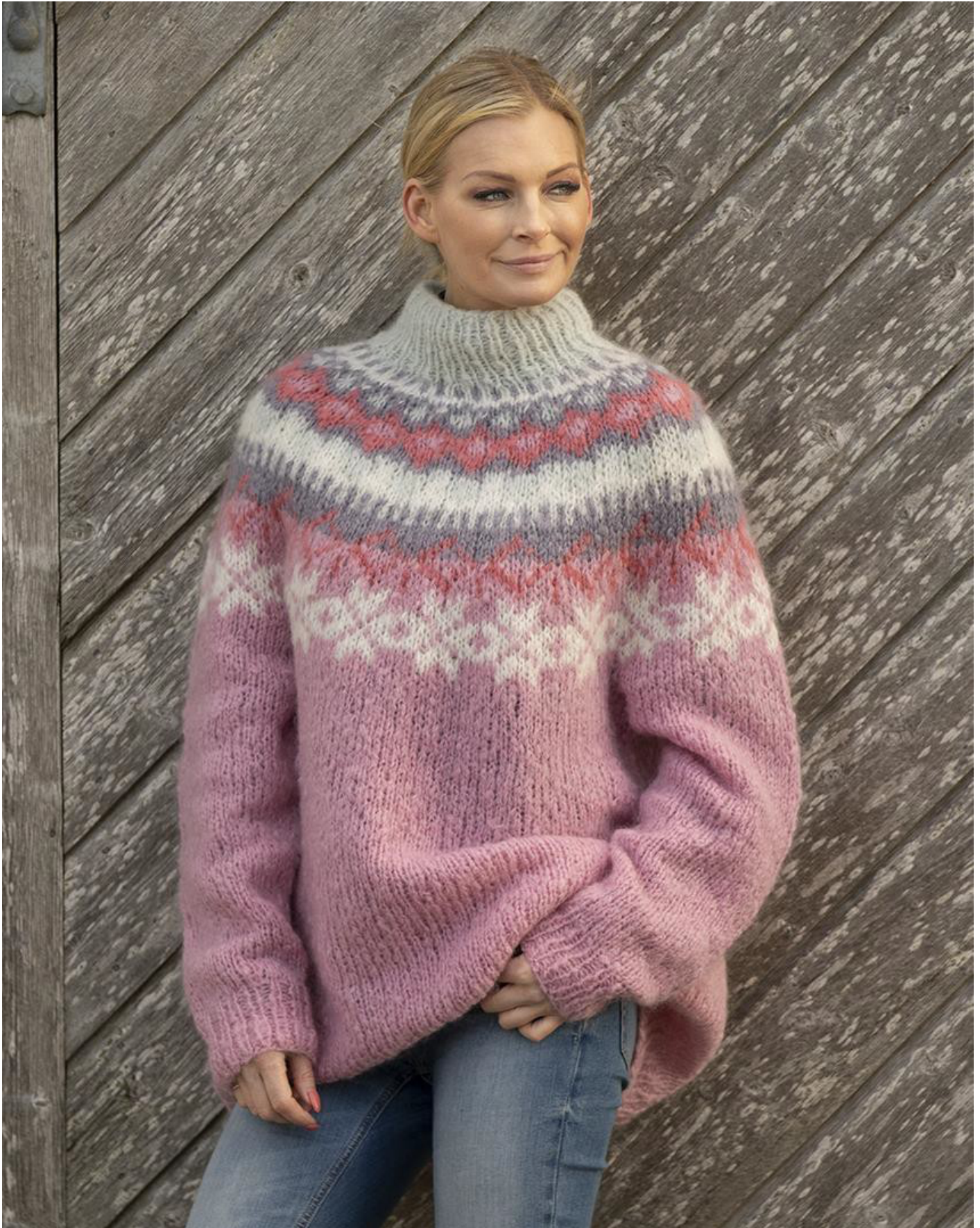


S-2009-1



VIKING GARN®

# «Nova»-pusero



Suunnittelija: Turid Stapnes

Kuva: Studio Hjelm



S-2009-1



## Mohrino

«Nova»-pusero

2009

**Koot:** XS S M L XL

Rinnanympäryys: 94 - 103 - 112 - 122 - 131 cm

Kokonaispituus: 68 - 70 - 72 - 72 - 74 cm

Hihan pituus: 44 - 45 - 46 - 47 - 48 cm **LANKA:****Mohrino (50 % nuoren vuohen mohairvillaa, 41 % merinovillaa, 9 % polyamidia), kerä à 50 g.**

### Pääntie

Vaihda väriin 5. Neulo 2 krs sileää neuletta ja kavenna 2. krs:lla silmukoita tasavälein 52 – 56 – 60 – 64 – 68 s:aan. Vaihda puikkoihin nro 6 ja neulo pyöröneuleena 8 cm joustinneuletta 1 o, 1 n. Päätä neuloen o s oikein ja n s nurin.

### Kokoaminen

Ompele kainalot kiinni.

Päättele kaikki langat siististi taustapuolelle.

<b>Väri 1:</b> Roosa nro 564:	5 - 6 - 6 - 7 - 7	kerää
<b>Väri 2:</b> Luonnonvalkoinen nro 502:	2 - 2 - 2 - 2 - 2	kerää
<b>Väri 3:</b> Koralli nro 562:	1 - 1 - 1 - 1 - 1	kerä
<b>Väri 4:</b> Harmaanliila nro 567:	1 - 1 - 1 - 1 - 1	kerä
<b>Väri 5:</b> Vaaleanharmaa nro 512:	1 - 1 - 1 - 1 - 1	kerä

**Puikot ja tarvikkeet:** Pyörö- ja sukka puikot nro 6 ja 7.

**Neuletiheys:** 12 s sileää neuletta puikoilla nro 7 = n. 10 cm.

**Onnistunut lopputulos edellyttää, että neuletiheys pysyy samana.**

### Vinkki

Kahdella värillä neulottaessa on **erittäin tärkeää**, että lankoja pidetään koko ajan samalla tavalla. Toisin sanoen jos tumma lanka on taaempänä sormella, sen pitää olla siellä koko työn ajan. Se helpottaa kirjoneuleen neulomista oikein.

Luo 112 – 124 – 134 – 146 – 156 s värillä 1 puikoille nro 6 ja neulo joustinneuletta 1 o, 1 n pyöröneuleena n. 8 cm. Vaihda puikkoihin nro 7 ja jatka sileänä neuleena. Aseta silmukkamerkki kummallekin sivulle niin, että etukappaleeseen jää 57 – 63 – 67 – 73 – 79 s ja takakappaleeseen 55 – 61 – 67 – 73 – 77 s.

Kun työn pituus on n. 46 – 47 – 48 – 48 – 49 cm, päätä kummaltakin sivulta 10 s (= 5 s merkin kummaltakin puolelta).

### Hihat

Luo 26 – 28 – 28 – 30 – 30 s värillä 1 puikoille nro 6 ja neulo joustinneuletta 1 o, 1 n pyöröneuleena n. 8 cm. Vaihda puikkoihin nro 7. Neulo sileää neuletta ja lisää 1. krs:lla silmukoita tasavälein 29 – 31 – 31 – 33 – 33 s:aan. Aseta silmukkamerkki krs:n alkuun (= hihan alapuolen keskikohta) ja lisää 1 s sen kummallekin puolelle n. 3 ½ – 3 – 3 ½ – 3 – 3 cm:n välein, kunnes silmukoita on 49 – 53 – 53 – 57 – 57 ja hihan pituus on n. 44 – 45 – 46 – 47 – 48 cm. Päätä viimeisellä krs:lla 10 s kainalon keskeltä (5 s merkin kummaltakin puolelta). Neulo toinen samanlainen hiha.

### Kaarroke

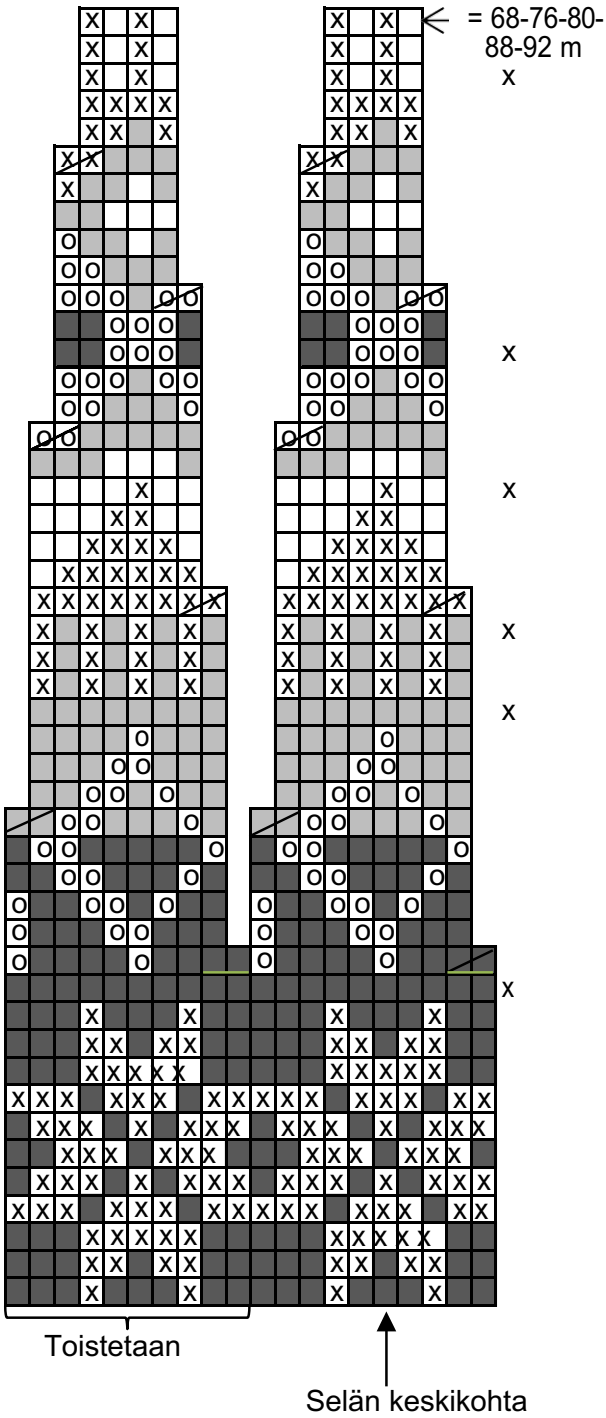
Neulo kaikki kappaleet yhteen nron 7 pyöröpuikolle niin, että kummankin kainalon kohdalla pääteltyjen silmukoiden kohdalla on hiha = 170 – 190 – 200 – 220 – 230 s. Neulo mallikuvio I ruutupiirroksen mukaan. Aloita takaa oikealta olalta ja laske takakappaleen keskikohdasta, mistä kohtaa kaaviota aloitat. Kerroksella on nyt 68 – 76 – 80 – 88 – 92 s.



S-2009-1



Mallikuvio I



- = väri 1
- ☒ = väri 2
- = väri 3
- (light) = väri 4
- = väri 5
- = 2 s o yht.

x = ei neulota koossa XS  
 Neulotaan 1 kerran ko'issa S ja M  
 Neulotaan 2 kertaa ko'issa L ja XL