



S-1416-4



VIKING GARN®

«Fryd»-villatakki



Suunnittelija: Turid Stapnes

Kuva: Studio Hjelm



S-1416-4

Villatakki "Fryd"

Koot: XS- S- M- L- XL - XXL**Rinnanympäryys:** 87 - 91 - 94 - 101 - 112 - 119 cm**Kokonaispituus:** 56 - 57 - 58 - 60 - 61 - 62 cm**Hihan pituus:** 47 - 48 - 49 - 50 - 51 - 51 cm**LANKAVAIHTOEHDOT:** Viking Alpaca Fine (85 % superfine-alkpakkaa, 15 % Highland-villaa), Viking Baby Ull (100 % merinovillaa, superwash), kerä à 50 g.

Laivastonsininen nro 627: 6-7-7-8-9-9 kerä

Valkoinen nro 600: 1-1-2-2-2-2 kerä

Siniharmaa nro 626: 1-1-1-1-1-1 kerä

Vihreä nro 630: 1-1-1-1-1-1 kerä

Puikot ja tarvikkeet: Pyöröpuikot nro 2 ½ ja 3 + 9 nappia.
Neuletiheys: 28 s sileää neuletta puikoilla nro 3 = n. 10 cm.
Onnistunut lopputulos edellyttää, että neuletiheys pysyy samana.

Kahdella värillä neulottaessa on **tärkeää**, että lankoja pidetään koko ajan samalla tavalla. Toisin sanoen jos tumma lanka on etumaisena sormella, sen pitää olla siellä koko työn ajan. Se helpottaa kirjoneuleen neulomista oikein.

Luo laivastonsinisellä langalla 237 – 249 – 257 – 271 – 307 – 327 s puikoille nro 2 ½ ja neulo joustinneuletta 1o, 1 n tasona 5 – 5 – 5 – 6 – 6 – 6 cm. Neulo viimeisellä kerroksella 3 silmukan levyinen napinläpi oikealle puolelle 3 s:n päähän reunasta (napinläpi neulotaan päättelemällä 3 s, jotka luodaan uudelleen seuraavalla kerroksella). Siirrä 10 ensimmäistä ja viimeistä silmukkaa apupuikolle (= etureunat, jotka neulotaan viimeiseksi). Vaihda puikkoihin nro 3 ja neulo sileää neuletta lisäten **samalla** tasaisesti silmukoita niin, että puikoilla on 235 – 247 – 255 – 271 – 307 – 327 s (etureunoja ei lasketa mukaan). Luo krs:n loppuun 4 uutta s, jotka neulotaan koko ajan nurin (= leikkaussilmukat) Aseta kummallekin sivulle silmukkamerkki niin, että molempiin etukappaleisiin jää 57 – 60 – 62 – 66 – 75 – 80 s ja takakappaleeseen 121 – 127 – 131 – 139 – 157 – 167 s.

Jatka sileää neuletta pyöröneuleena, kunnes työn pituus on n. 33 – 33 – 33 – 34 – 34 – 35 cm. Päätä viimeisellä krs:lla kummaltakin sivulta 12 s kädentietä varten (6 s merkin kummaltakin puolelta). Siirrä työ sivuun hihojen neulomisen ajaksi.

Hihat: Luo laivastonsinisellä 54 – 58 – 60 – 62 – 62 – 64 s puikoille nro 2 ½ ja neulo n. 5 – 5 – 5 – 6 – 6 – 6 cm joustinneuletta 1 o, 1 n. Vaihda puikkoihin nro 3, neulo sileää neuletta ja lisää 1. krs:lla silmukoita tasavälein 57 – 63 – 67 – 69 – 71 – 71 s:aan.

Aseta silmukkamerkki krs:n alkuun (= hihan alapuolen keskikohta) ja lisää 1 s sen kummallekin puolelle n. 2 – 2 – 1 ½ – 1 ½ – 1 ½ – 1 ½ cm:n välein, kunnes silmukoita on 99 – 105 – 113 – 117 – 123 – 125 ja hihan pituus on n. 47 – 48 – 49 – 50 – 51 – 51 cm. Päätä viimeisellä krs:lla 12 s kainalon keskeltä (6 s merkin kummaltakin puolelta). Neulo toinen samanlainen hiha.

Kaarroke: Yhdistä kaikki kappaleet samalle pyöröpuikolle niin, että kummankin kainalon kohdalla pääteltyjen silmukoiden kohdalla on hiha = 385 – 409 – 433 – 457 – 505 – 529 s. Neulo ja tee kavennukset mallikuvion A mukaisesti. Krs:lla on nyt 81 – 86 – 91 – 96 – 106 – 111 s. Siirrä työ sivuun etureunojen neulomisen ajaksi.

Kokoaminen: Höyrytä työ varovasti nurjalta puolelta. Ompele koneella kapeimmalla siksak-ompeleella 2 saumaa keskelle eteen. Leikkaa neule auki ompeleiden välistä. Huolittele leikkuureunat tavallisella siksak-ompeleella.



VIKING GARN®

1416-4**Etareunat:** Siirrä sen puolen, jolla ei ole napinläpeä, apupuikolla olevat 10 silmukkaa puikolle 2

½. Luo laivastonsinisellä langalla 5 uutta s neuletakin puoleiseen reunaan ja neulo niillä jatkuvasti sileää neuletta saumavaraksi. Neulo, kunnes etureuna ulottuu pyöröpuikolla oleviin silmukoihin asti (venytä etureunaa hieman mitattaessa).

Päättele saumavaran silmukat ja siirrä loput silmukat apulangalle. Toiseen reunaan neulotaan 9 napinläpeä. Ensimmäinen on jo tehty, viimeinen tulee viimeiselle krs:lle ennen pääntietä ja loput niiden väliin tasavälein. **Pääntie:** Aloita oikeasta etureunasta: Siirrä apulangalla olevat s:t puikoille nro 2 ½, neulo laivastonsinisellä samalle puikolle miehustan s:t ja lopuksi vasemman etureunan s:t. Krs:lla on nyt 101 – 106 – 111 – 116 – 126 – 131 s. Ko'oissa S, L ja

XL kavennetaan 1 s keskeltä takaa = 101 – 105 – 111 – 115 – 125 – 131 s. Neulo tasona joustinneuletta 1 o, 1 n. Kun pääntien korkeus on n. 3 – 3 – 4 – 4 – 4 – 4 cm, päätä 10 ensimmäistä ja viimeistä s neuloen o s oikein ja n s nurin. Jatka, kunnes pääntien korkeus on n. 6 – 6 – 8 – 8 – 8 – 8 cm. Päätä neuloen o s oikein ja n s nurin.

Kokoaminen: Ompele etureunat kiinni ja kiinnitä saumavara.

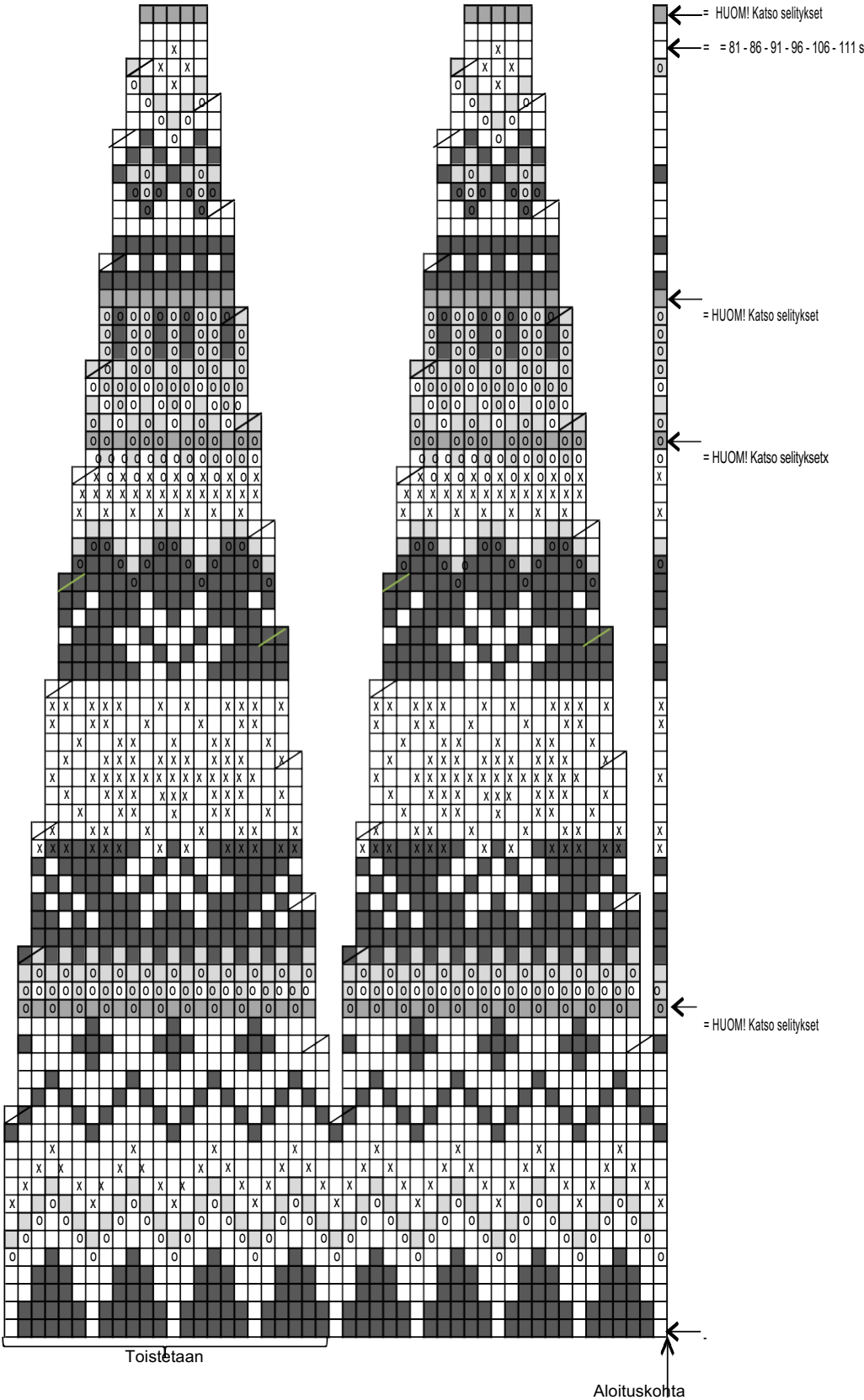
Taita pääntien reunus kaksin kerroin työn nurjalle puolelle ja ompele kiinni löyhin pistoin. Ompele kainalot kiinni ja kiinnitä 9 nappia. Päättele langanpäät.



S-1416-4



MALLIKUVIO A



- = Valkoinen
- = Laivastonsininen
- = Vihreä
- = Siniharmaa
- = neulo 2 o yht.

- = X-small ja Small: Ei neulota Medium ja Large: Neulo 1 krs valkoisella X-large ja XX-large: Neulo 2 krs valkoisella
- = X-small ja Small: Ei neulota Medium ja Large: Neulo 1 krs vihreällä X-large ja XX-large: Neulo 2 krs vihreällä