



S-2225-8



VIKING GARN®

«Sahara»-villatakki



Suunnittelija: Aimee Vognsen Danielsen

Kuva: Studio Hjelm



S-2225-8



Trend Merino Petite

«Sahara»-villatakki

2225-8

Koot: 2 - 4 - 6 - 8 - 10 - 12 v**Rinnanympäryys:** 62 - 66 - 70 - 74 - 82 - 86 cm**Kokonaispituus:** 34 - 38 - 42 - 46 - 50 - 52 cm**Hihan pituus:** 23 - 28 - 31 - 36 - 40 - 43 cm **LANKA:****Trend Merino Petite (100 % erittäin hienoa merinovillaa), kerä à 50 g**

Saksanpähkinä nro 310: 3 - 3 - 4 - 4 - 5 - 6 kerää.

Puikot ja tarvikkeet: Pyöröpuikot nro 2 ½ ja 3, suos. pituus 40 ja 80 cm. Sukkapuikot nro 2 ½ ja 3. 6 - 7 - 7 - 7 - 8 - 8 nappia.**Neuletiheys:** 28 s sileää neuletta puikoilla nro 3 = n. 10 cm. 30 s kuvioneuletta puikoilla nro 3 = n. 10 cm. **Onnistunut lopputulos edellyttää, että neuletiheys pysyy samana.**

Luo 183 - 195 - 207 - 219 - 243 - 255 s puikoille nro 3 ja neulo 5 krs o (ainaoikeinneuletta). Käännä työ ja neulo 1 krs n. Neulo mallikuviota I ruutupiirroksen mukaan. Reunasilmukat eli krs:n ensimmäinen ja viimeinen s neulotaan aina sileää neuletta eivätkä ne sisälly mallikuvioon.

Neulo edestakaisin, kunnes työn pituus on 21 - 24 - 27 - 30 - 33 - 34 cm. Aseta silmukkamerkki kummallekin sivulle yhteen s:aan niin, että molempiin etukappaleisiin jää 45 - 48 - 51 - 54 - 60 - 63 s ja takakappaleeseen 91 - 97 - 103 - 109 - 121 - 127 s. Päätä kädenteitä varten 9 - 11 - 11 - 11 - 15 - 15 s kummaltakin sivulta (merkkisilmukka + 4 - 5 - 5 - 5 - 7 - 7 s sen kummaltakin puolelta). Siirrä työ sivuun hihojen neulomisen ajaksi.

Hihat

Luo 40 - 44 - 46 - 48 - 52 - 56 s puikoille nro 2 ½ ja neulo joustinneuletta 1 o, 1 n pyöröneuleena 6 krs. Vaihda puikkoihin nro 3 ja aseta silmukkamerkki krs:n alkuun. Neulo sileää neuletta ja lisää 1 s merkin kummallekin puolelle n. 2 cm:n välein, kunnes krs:lla on 62 - 68 - 74 - 78 - 84 - 90 s ja hihan pituus on 23 - 28 - 31 - 36 - 40 - 43 cm. Päätä kädentietä varten 9 - 11 - 11 - 11 - 15 - 15 s (merkkisilmukka + 4 - 5 - 5 - 5 - 7 - 7 s sen kummaltakin puolelta). Neulo toinen hiha samalla tavalla.

Kaarroke

Yhdistä kaikki kappaleet samalle pyöröpuikolle niin, että kummankin kainalon kohdalla päätelyjen silmukoiden kohdalla on hiha, ja neulo **samalla** 1 s kummastakin kappaleesta o yht. kaikissa 4 liitoskohdassa (tästä tulee merkkisilmukka raglankavennusta varten) = 267 - 283 - 307 - 327 - 347 - 371 s. Jatka sileää neuletta ja mallikuviota kuten edellä, ja tee **samalla** raglankavennukset joka toisella krs:lla (työn oikealla puolella) seuraavasti: neulo 1 s:n päähän merkkis:sta, nosta 2 o **yhtä aikaa** neulomatta, 1 o, vedä 2 nostettua s neulotun yli **samanaikaisesti** (huom: kyseessä ei ole samanlainen kavennus kuin reikäkuviossa). Toista kavennus jokaisen 4 merkkis:n kohdalla = 8 s kavennettu. Kerroksilla, joilla koko mallikerta ei mahdu raglankavennuksiin, neulo o, jotta silmukat menisivät tasan. Jatka kavennuksia, kunnes jäljellä on 83 - 83 - 91 - 95 - 99 - 107 s ja raglankavennuksia on tehty 23 - 25 - 27 - 29 - 31 - 33 kertaa korkeussuunnassa. Vaihda puikkoihin nro 2 ½ ja neulo 6 krs joustinneuletta 1 o, 1 n. Päätä neuloen o s oikein ja n s nurin.

Etureunat

Poimi puikoille nro 2 ½ vasemmasta etureunasta (myös pääntien reunasta) n. 16 s jokaista 5:tä cm kohden ja neulo joustinneuletta 1 o, 1 n tasana 6 krs. Päätä neuloen o s oikein ja n s nurin. Merkitse paikat 6 - 7 - 7 - 7 - 8 - 8 napille, alin 4 s:n jälkeen, ylin 4-6 s:n päähän yläreunasta ja muut tasaisin välein. Neulo toinen etureuna samalla tavalla, mutta tee nappien kohdalle napinlävet 3. krs:lla. Napinlävet tehdään neulomalla 2 o yht, 1 langankierto.

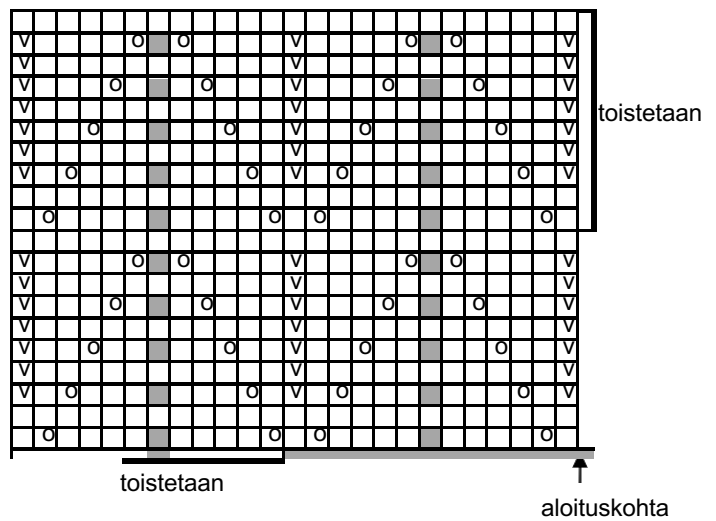
Kavennuslinjojen röyhelöt

Poimi toisen raglankavennuksen kavennuslinjan s:t puikoille nro 2 ½ ja neulo 1 krs nurin työn nurjalta puolelta, jätä röyhelön nurja puoli miehustaan päin. Vaihda puikkoihin nro 3 ja lisää työn oikealla puolella 1 s jokaisen s:n jälkeen nostamalla lanka silmukoiden välistä puikolle ja neulomalla se kiertäen o. Neulo sileää neuletta tasoneuleena 9 krs ja päätä s:t työn oikealta puolelta. Toista 3 muun raglankavennuksen kohdalla.

Kokoaminen

Ompele kainalot kiinni. Päättele langanpäät. Ompele jokaisen röyhelön yläpää siististi kiinni pääntien alareunaan. Kiinnitä napit.

Mallikuvio I



- = Oikealla puolella oikein, nurjalla nurin
- ◻ = Oikealla puolella nurin, nurjalla oikein
- = Langankierto
- = Nosta 1 s, 2 o yht., vedä nostettu s neulotun yli